

Nr

A

B

C

D

E

F

G

H

I

J

K

L

M

N

O

P

R

S

T

U

V

W

X

Y

Z

1. Obiekt zabytkowy

KOŚCIÓŁ PAR. P.W. ŚW. WOJCIECHA

2. Miejscowość **gm. Stomniki**
NIEDZWIEDZ3. Wiek
XV : XVIII4. Styl **GOTYK**
KLASYCYZM5. Kubatura m³
~ 4.0006. Powierzchnia w m²
a) zabytkowa: b) użytkowa: **370**

20. Przynależność administracyjna

a) województwo **KRAKOWSKIE**b) powiat **MIECHOWSKI**c) gmina **W/M**7. Materiał
budowlanyPrzed znisz-
czeniemPo
odbudowie11. Ilość budynków **1**

14. Grunty należące do zabytku: ha

a) ściany

KAMIEN
CEGLA12. Ilość kondygnacji **1**

a) ogrody stylowe

—

b) sklepienia

—

13. Użytkowanie wnętrza
według ilości:

b) sady i grunty uprawne

—

c) stropy

DREWNO

a) izb mieszkalnych

—

c) lasy

—

d) wiązania
dachu**DREWNO**b) innych pomieszczeń **3**

d) wody

—

e) krycie dachu

BLACHA

c) piwnic

—

e) inne

—

21. Stacja

Nazwa stacji

Odległość
od stacji
w km

a) kolejowa

STOMNIKI**1,5**

b) autobusowa

— " —

— " —

22. Właściciel i jego adres

PARAFIA RZYM.-KAT. W MIEJSCU

8. Wyposażenie architektoniczne

**02DOBNE, PÓŻNOGOTYCKIE PORTALE(S)
JEDEN MARMUROWY BAROKOWY. TĘCZA
GOSTROKUTOWA Z BAROKOWĄ BELKĄ.
W PÓŁSZCZYKIE NAD ZAKRĘSIĄ BLENDY
OD FRONTU PORTYK.**

15. Przeznaczenie pierwotne budynku

Kościół

16. Użytkowanie w latach ubiegłych

J.W.

17. Użytkowanie obecne

J.W.

18. Nadaje się do użycia na

J.W.

23. Użytkownik i jego adres

J.W.

24. Inwestor i jego adres

J.W.**A-717 a dn 12.02.1997**

9. Autorzy i data budowy i przebudowy

**Z BUDOWANY 1486-93 PRZEZ MU-
RATORA MIKOŁAJA Z LUBLINA. 1798
PRZEBUDOWA OD ZACH. KROCHTY Z POR-
TYKIEM.**

19. Data, rodzaj i stopień zniszczeń i odbudowy

Data

O P I S

Znisz-
czenia
%Odbu-
dowa
%

VIII.1939 r.

XI.1939 r.

XII.1945 r.

1968**STAN DOBRY**25. Rejestr zabytku Nr **478** **WBS.XI.16**rok **1936** miejsce przechowywania

26. Nazwa księgi hipotecznej

27. Nr hipo-
teczny

28. Akta

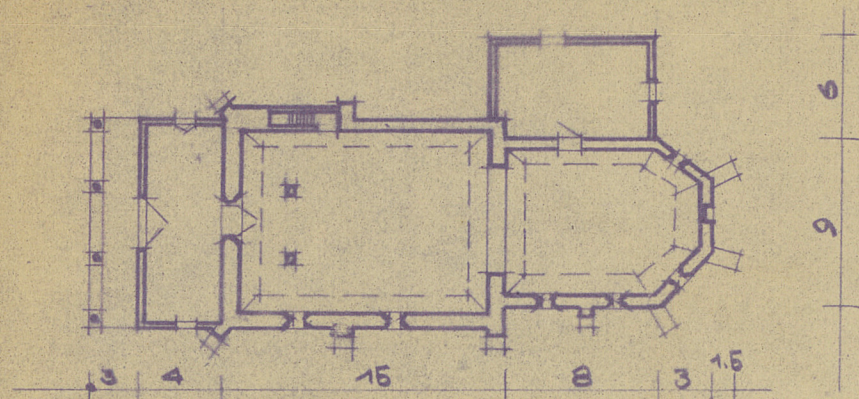
29. Fotografie

30. Inwentaryzacja pomiarowa


10. Udostępnienie

DOSTĘPNY

I	L	K	J	I	H	G	F	E	D	C	B	A	Nr
---	---	---	---	---	---	---	---	---	---	---	---	---	----



32. Przebieg prac konserwatorskich

Rok	Wyszczególnienie prac	K o s z t tys. zł
		



Inspekcje

Wypełnił dnia VI.68

Sprawdził dnia

