

Nr

130

A

B

C

D

E

F

G

H

I

J

K

L

M

N

O

P

R

S

T

U

V

W

X

Y

Z

MAŁOPOLSKIE

nowosolachy

1. Obiekt zabytkowy

DOM MIESZKALNY, NR 76

2. Miejscowość

gm. NOWY TARG  
KREM PACHY

7777

3. Wiek XIX

4. Styl bud. lud.

5. Kubatura m<sup>3</sup>

500

6. Powierzchnia w m<sup>2</sup>

a) zabytkowa:

b) użytkowa:

100

20. Przynależność administracyjna

a) województwo

KRAKÓW

b) powiat

Nowy Targ

c) gmina

NOWY KREM PACHY TARG

7. Materiał budowlany

Przed zniszczeniem

Po odbudowie

11. Ilość budynków

1

14. Grunty należące do zabytku:

ha

a) ściany

Kamień

12. Ilość kondygnacji

1

a) ogrody stylowe

-

b) sklepienia

-

13. Użytkowanie wnętrza według ilości:

b) sady i grunty uprawne

-

c) stropy

drewno

a) izb mieszkalnych

2

c) lasy

-

d) więzania dachu

drewno

b) innych pomieszczeń

2

d) wody

-

e) krycie dachu

gont

c) piwnic

-

e) inne

-

22. Właśc

23. Użytkownik i jego adres

j. n.

8. Wyposażenie architektoniczne

24. Inwestor i jego adres

9. Autorzy i data budowy i przebudowy

zbudowany w r. 1867  
(data na belce strop.)

19. Data, rodzaj i stopień zniszczeń i odbudowy

Data

O P I S

Zniszczenia %

Odbudowa

VIII.1939 r.

XI.1939 r.

XII.1945 r.

X. 59

Stan ogólny dość dobry, zniszczone  
pokrycie płachowe

10

25. Rejestr zabytku Nr

rok ..... miejsce przechowywania

26. Nazwa księgi hipotecznej

27. Nr hipoteczny

28. Akta

29. Fotografie

30. Inwentaryzacja pomiarowa

1965

j. n.



Z Y X W V U T S R P O N M L K J I H G F E D C B A Nr

31. Szkic sytuacyjny, plan schematyczny, uwagi opisowe, fotografia



32. Przebieg prac konserwatorskich

Rok	Wyszczególnienie prac	K o s z t tys. zł

33. Koszty  
w tys. zł

Przewidywane

Rzeczywiste

34. Inspekcje


35. Uwagi różne

36. Wypełnił dnia 10.XI.59

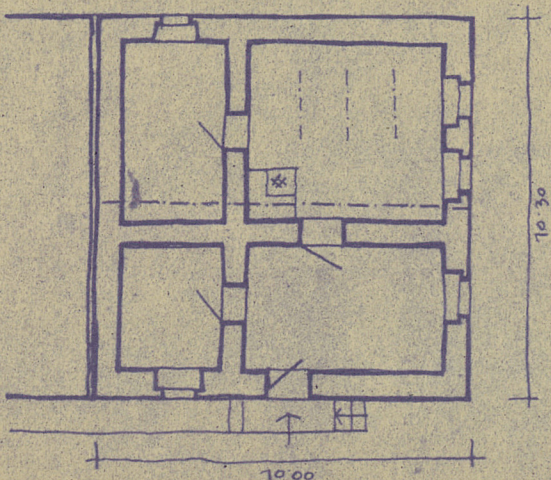
Stefan Szlachetko

37. Sprawdził dnia

Spisulawski

KREMPACHY, P. NOWY TARG, DOM 76

WYS. DO OKAPU OK. 3.20 M  
WYS. DACHU OK. 5.00 M



1:200

