

Nr

A B C D E F G H I J K L M N O P R S T U V W X Y Z

NOWOSZLANIE MAŁOPOLSKIE

1. Obiekt zabytkowy

DOM MIESZK.

KREMPACHY NR 4

DZ. 4 C/151M

2. Miejscowość

gm. NOWY TARG

KREMPACHY

7775

3. Wiek

XIX

4. Styl

BUD. LUD.

5. Kubatura m³

152.61

6. Powierzchnia w m²

a) zabytkowa: 55.50 b) użytkowa: 55.50

20. Przynależność administracyjna

a) województwo KRAKOWSKIE

b) powiat N. TARG

c) gmina NOWY KREMPACHY TARG

7. Materiał budowlany

Przed zniszczeniem

Po odbudowie

11. Ilość budynków

1

14. Grunty należące do zabytku:

ha

a) ściany

DREUNO

12. Ilość kondygnacji

1

a) ogrody stylowe

b) sklepienia

—

13. Użytkowanie wnętrza według ilości:

b) sady i grunty uprawne

c) stropy

DREUNO

a) izb mieszkalnych

2

c) lasy

d) wiązania dachu

DREUNO

b) innych pomieszczeń

1

d) wody

e) krycie dachu

GONT

c) piwnic

—

e) inne

21. Stacja

Nazwa stacji

Odległość od stacji w km

a) kolejowa

N. TARG

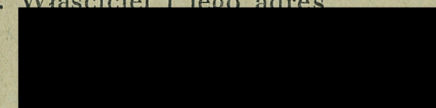
12

b) autobusowa

N. TARG

12

22. Właściciel i jego adres



23. Użytkownik i jego adres

NIEUŻYWANY

24. Inwestor i jego adres

25. Rejestr zabytku Nr

rok miejsce przechowywania

26. Nazwa księgi hipotecznej

27. Nr hipoteczny

28. Akta

29. Fotografie

30. Inwentaryzacja pomiarowa

8. Wyposażenie architektoniczne

SOSRAB Z NAPISEM : POKOJ DOMU
TEMUTO IWSEI O W KEM
FUNDATOR WOJTEK ZOLNDEK
BIWO GUEIM VOKU 1892

PIEC Z DREUNIANY KAPAY

15. Przeznaczenie pierwotne budynku

MIESZK.

16. Użytkowanie w latach ubiegłych

7. wyz.

17. Użytkowanie obecne

7. wyz.

18. Nadaje się do użycia na

7. wyz.

19. Data, rodzaj i stopień zniszczeń i odbudowy

Data

O P I S

Zniszczenia
%Odbudowa
%

VIII.1939 r.

XI.1939 r.

XII.1945 r.

9.VII.65 r.

STAN OGÓLNY ZŁY

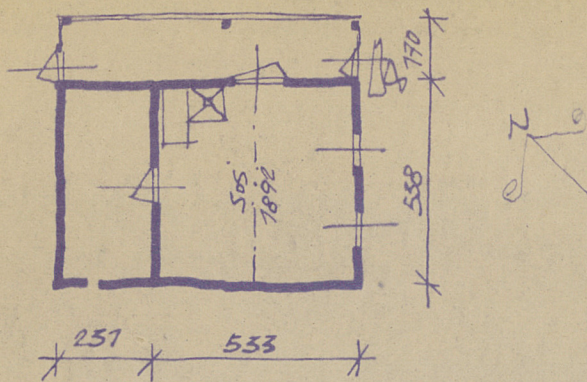
20

10. Udostępnienie

DOSTĘPNY

Z Y X W V U T S R P O N M L K J I H G F E D C B A Nr

31. Szkic sytuacyjny, plan schematyczny, uwagi opisowe, fotografia



KREMPACHY NR 4 DOM MIESZK WYS DO OKAPU
275 SKALA 1:200



32. Przebieg prac konserwatorskich

Rok	Wyszczególnienie prac	K o s z t tys. zł

33. Koszty
w tys. zł

Przewidywane

Rzeczywiste

34. Inspekcje

35. Uwagi różne

36. Wypełnił dnia 2. VII. 1965 r.
MGR INŻ. ARCH. M. KOWALSKI

37. Sprawdził dnia