

1. Obiekt zabytkowy

M3015

DOM KAPELANA

KIASZOW KIASZSEK

2. Miejscowość

KIASZOW

STARY SĄCZ

9921

3. Wiek

XVII

4. Styl

Barok

5. Kubatura m³

2940

6. Powierzchnia w m²

a) zabytkowa: -

b) użytkowa: 420

7. Materiał budowlany

Przed zniszczeniem

Po odbudowie

11. Ilość budynków

1

14. Grunty należące do zabytku:

ha

a) ściany

cegła

b) sklepienia

cegła

c) stropy

drewno

d) więzania dachu

drewno

e) krycie dachu

dachówka

12. Ilość kondygnacji

2

13. Użytkowanie wnętrza według ilości:

a) izb mieszkalnych

15

b) innych pomieszczeń

4

c) piwnic

4

14. a) ogrody stylowe

-

b) sady i grunty uprawne

-

c) lasy

-

d) wody

-

e) inne

-

8. Wyposażenie architektoniczne

-

15. Przeznaczenie pierwotne budynku

mieszkalne - dom kapłana

16. Użytkowanie w latach ubiegłych

j.w.

17. Użytkowanie obecne

mieszkalne - internat

18. Nadaje się do użycia na

j.w.

9. Autorzy i data budowy i przebudowy

Ukazał. 1605 przez Jona de Simoni

19. Data, rodzaj i stopień zniszczeń i odbudowy

Data

O P I S

Zniszczenia %

Odbudowa %

VIII.1939 r.

XI.1939 r.

XII.1945 r.

VIII. 53.

Wzrost mianem sw. p. 10%

1965

rekonstrukcja, remonty, naprawy kapitalne

20. Przynależność administracyjna

a) województwo

KRAKOWSKIE

b) powiat

NOWY SĄCZ

c) gmina

STARY SĄCZ

21. Stacja

Nazwa stacji

Odległość od stacji w km

a) kolejowa

STARY SĄCZ

10

b) autobusowa

STARY SĄCZ

01

22. Właściciel i jego adres

PANSTWO

Mentor S.S. Marysch w.m.

23. Użytkownik i jego adres

Internat P.L. Pedagogium - w S. Sączu

24. Inwestor i jego adres

25. Rejestr zabytku Nr

rok

miejsce przechowywania

26. Nazwa księgi hipotecznej

27. Nr hipoteczny

28. Akta

Woj. Komenda. Lub. w Archiw.

29. Fotografie

j.w.

30. Inwentaryzacja pomiarowa



Z Y X W V U T S R P O N M L K J I H G F E D C B A Nr

31. Szkic sytuacyjny, plan schematyczny, uwagi opisowe, fotografia

32. Przebieg prac konserwatorskich



Fot 1965 (1)

Wyszczególnienie prac

Koszt  
tys. zł

33. Koszty  
w tys. zł

Przewidywane

Rzeczywiste

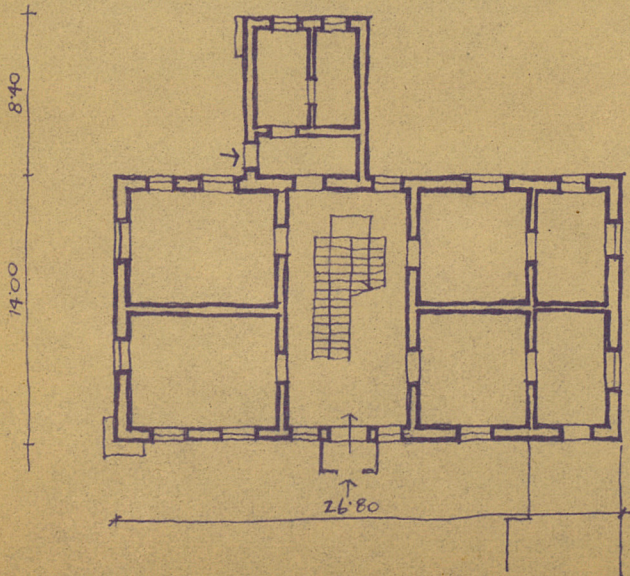
34. Inspekcje

35. Uwagi różne

36. Wypełnił dnia

37. Sprawdził dnia

STARY SĄCZ, P. NOWY SĄCZ - DOM KAPELANA  
WYS DO OKAPU OK. 7'00



1:400 0 2 4 6 8 10

15.10.53  
Wasyngnal  
1965