

Nr



A

B

C

D

E

F

G

H

I

J

K

L

M

N

O

P

R

S

T

U

V

W

X

Y

Z

MAŁOPOLSKIE

ul. Wolności 6470

1. Obiekt zabytkowy

OBORA DWORSKA

POZA SPIŻEM

2. Miejscowość

SZALOWA

gm. ŁOŻNA

6470

3. Wiek

XIX

4. Styl CHARAKTER
ZABYTKOWY5. Kubatura m³

- 1720

6. Powierzchnia w m²

312

a) zabytkowa:

b) użytkowa:

20. Przynależność administracyjna

a) województwo

POMORSKIE

b) powiat

GOŁICKI

c) gmina

ŁOŻNA

ŁOŻNA

7. Materiał
budowlanyPrzed znisz-
czeniemPo
odbudowie

11. Ilość budynków

1

14. Grunty należące do zabytku:

ha

a) ściany

KAMIEŃ
CEGLA

12. Ilość kondygnacji

1

a) ogrody stylowe

-

b) sklepienia

-

13. Użytkowanie wnętrza
według ilości:

b) sady i grunty uprawne

-

c) stropy

DREWNO

a) izb mieszkalnych

✓

c) lasy

-

d) wiązania
dachu

DREWNO

b) innych pomieszczeń

1

d) wody

-

e) krycie dachu

DACHÓWKA

c) piwnic

✓

e) inne

-

21. Stacja

Nazwa stacji

Odległość
od stacji
w km

a) kolejowa

w/m

-

b) autobusowa

w/m

-

22. Właściciel i jego adres

OB.

23. Użytkownik i jego adres

j.w.

24. Inwestor i jego adres

8. Wyposażenie architektoniczne

Zewnętrzne: żelazne brzozy; wjazd
zamknięty Tulem pełnym.

15. Przeznaczenie pierwotne budynku

GOSPODARCZE

16. Użytkowanie w latach ubiegłych

j.w.

17. Użytkowanie obecne

j.w.

18. Nadaje się do użycia na

j.w.

9. Autorzy i data budowy i przebudowy

BYĆ MOŻE WZNIESIONA OK. POK. W XIX;
ZNACZNIE ZMNIEJSZONA (obecna ok. 24 m;
długość 41 m);

19. Data, rodzaj i stopień zniszczeń i odbudowy

Data

O P I S

Znisz-
czenia
%Odbu-
dowa
%

VIII.1939 r.

XI.1939 r.

XII.1945 r.

VII.1965 r.

BARDZO ZANIEDBANA - BRAK TYNKÓW

25. Rejestr zabytku Nr.....

rok..... miejsce przechowywania

26. Nazwa księgi hipotecznej

27. Nr hipo-
teczny

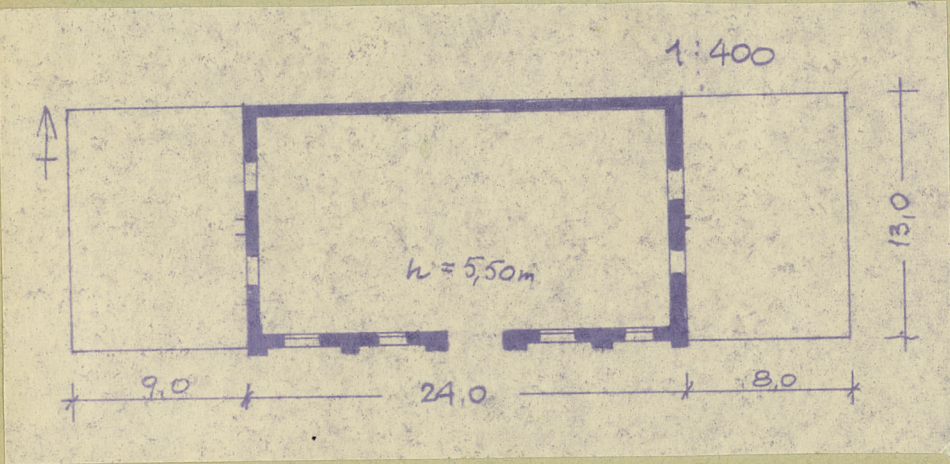
28. Akta

29. Fotografie

30. Inwentaryzacja pomiarowa

10. Udostępnienie DOBRE

31. Szkic sytuacyjny, plan schematyczny, uwagi opisowe, fotografia



32. Przebieg prac konserwatorskich

Rok	Wyszczególnienie prac	K o s z t tys. zł

33. Koszty w tys. zł	Przewidywane	Rzeczywiste

34. Inspekcje

35. Uwagi różne ZASADNICZA WARTOŚĆ OBIEKTU
POLEGA NA JEGO PRZYNALEŻNOŚCI DO CAŁEGO-
- ŻYwego - Zakożenia zespołu Dworskiego

36. Wypełnił dnia 11.1964

[Signature] mgr. Ryszard Brykowski

37. Sprawdził dnia