

Nr

IV

A

B

C

D

E

F

G

H

I

J

K

L

M

N

O

P

R

S

T

U

V

W

MAŁOPOLSKIE

województwo

1. Obiekt zabytkowy

KAPLICZKA PRZYDROŻNA

2. Miejscowość

SZALOWA

gm. TUZNA

6466

3. Wiek

XIX

4. Styl

5. Kubatura m³6. Powierzchnia w m²

a) zabytkowa:

b) użytkowa:

20. Przynależność administracyjna

a) województwo RZESZOWSKIE

b) powiat

GORLIKI

c) gmina

TUZNA

TUZNA

7. Materiał budowlany

Przed zniszczeniem

Po odbudowie

11. Ilość budynków

1

14. Grunty należące do zabytku:

ha

a) ściany

DREWNO

b) sklepienia

-

c) stropy

DREWNO

d) wiązania dachu

DREWNO

e) krycie dachu

GONT
BLACHA

12. Ilość kondygnacji

1

13. Użytkowanie wnętrza według ilości:

a) izb mieszkalnych

1

b) innych pomieszczeń

1

c) piwnic

1

a) ogrody stylowe

-

b) sady i grunty uprawne

-

c) lasy

-

d) wody

-

e) inne

-

21. Stacja

Nazwa stacji

Odległość od stacji w km

a) kolejowa

m/m

-

b) autobusowa

m/m

-

22. Właściciel i jego adres

KOŚCIÓŁ RZYM.-KAT. W. POLSCE

8. Wyposażenie architektoniczne

WEWNĄTRZ RZEZBA ŚW. JANA NEPOMACENA
BAROKOWO-LUDOWA

15. Przeznaczenie pierwotne budynku

KULTOWE

16. Użytkowanie w latach ubiegłych

j.w.

17. Użytkowanie obecne

j.w.

18. Nadaje się do użycia na

j.w.

9. Autorzy i data budowy i przebudowy

19. Data, rodzaj i stopień zniszczeń i odbudowy

Data

O P I S

Zniszczenia %

Odbudowa %

VIII.1939 r.

XI.1939 r.

XII.1945 r.

VII.1965 r.

STAN ŚREDNI

10. Udostępnienie PO UZYSKANIU KLUCZA

25. Rejestr zabytku Nr

rok..... miejsce przechowywania

26. Nazwa księgi hipotecznej

27. Nr hipoteczny

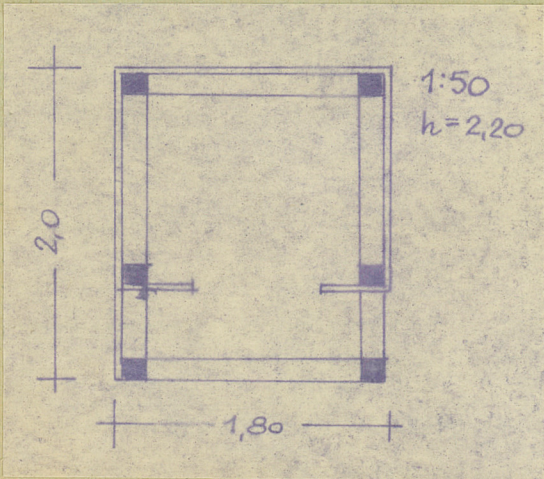
28. Akta

29. Fotografie

30. Inwentaryzacja pomiarowa

Z Y X W V U T S R P O N M L K J I H G F E D C B A Nr

31. Szkic sytuacyjny, plan schematyczny, uwagi opisowe, fotografia



32. Przebieg prac konserwatorskich

Rok	Wyszczególnienie prac	K o s z t tys. zł

33. Koszty w tys. zł	Przewidywane	Rzeczywiste

34. Inspekcje

35. Uwagi różne

36. Wypełnił dnia VII. 1965.
[Signature] mgr. Ryszard Brykowski
 37. Sprawdził dnia