

Nr

A

B

C

D

E

F

G

H

I

J

K

L

M

N

O

P

R

S

T

U

V

W

X

Y

Z

MAŁOPOLSKIE

6454

1. Obiekt zabytkowy

KOŚCIÓŁ PAR. PW. ŚW. ANDRZEJA

2. Miejscowość

Gm. ŁUKOWICA  
ŁUKOWICA

3. Wiek

XVII

4. Styl

BAROKOWY

5. Kubatura m<sup>3</sup>

1430

6. Powierzchnia w m<sup>2</sup>

a) zabytkowa:

b) użytkowa:

260

20. Przynależność administracyjna

a) województwo

KRAKOWSKIE

b) powiat

LIMANOWA

c) gmina

ŁUKOWICA

7. Materiał budowlany

Przed zniszczeniem

Po odbudowie

11. Ilość budynków

1

14. Grunty należące do zabytku:

ha

a) ściany

DREWNO

b) sklepienia

DREWNO

c) stropy

DREWNO

d) wiązania dachu

DREWNO

e) krycie dachu

BLACHA

12. Ilość kondygnacji

a) ogrody stylowe

—

13. Użytkowanie wnętrza według ilości:

b) sady i grunty uprawne

—

a) izb mieszkalnych

—

c) lasy

—

b) innych pomieszczeń

d) wody

—

c) piwnic

—

e) inne

—

21. Stacja

Nazwa stacji

Odległość od stacji w km

a) kolejowa

LIMANOWA

8

b) autobusowa

W/M

22. Właściciel i jego adres

DARAFIA RZYM. KAT

W ŁUKOWICY

23. Użytkownik i jego adres

J.W.

24. Inwestor i jego adres

9. Autorzy i data budowy i przebudowy

ZBUD. 2 POT. XVIII

19. Data, rodzaj i stopień zniszczeń i odbudowy

Data

O P I S

Zniszczenia %

Odbudowa %

VIII.1939 r.

XI.1939 r.

XII.1945 r.

VIII.1967

STAN DOBRY

25. Rejestr zabytku Nr

5.04.2006

rok..... miejsce przechowywania

26. Nazwa księgi hipotecznej

27. Nr hipoteczny

28. Akta

29. Fotografie

30. Inwentaryzacja pomiarowa

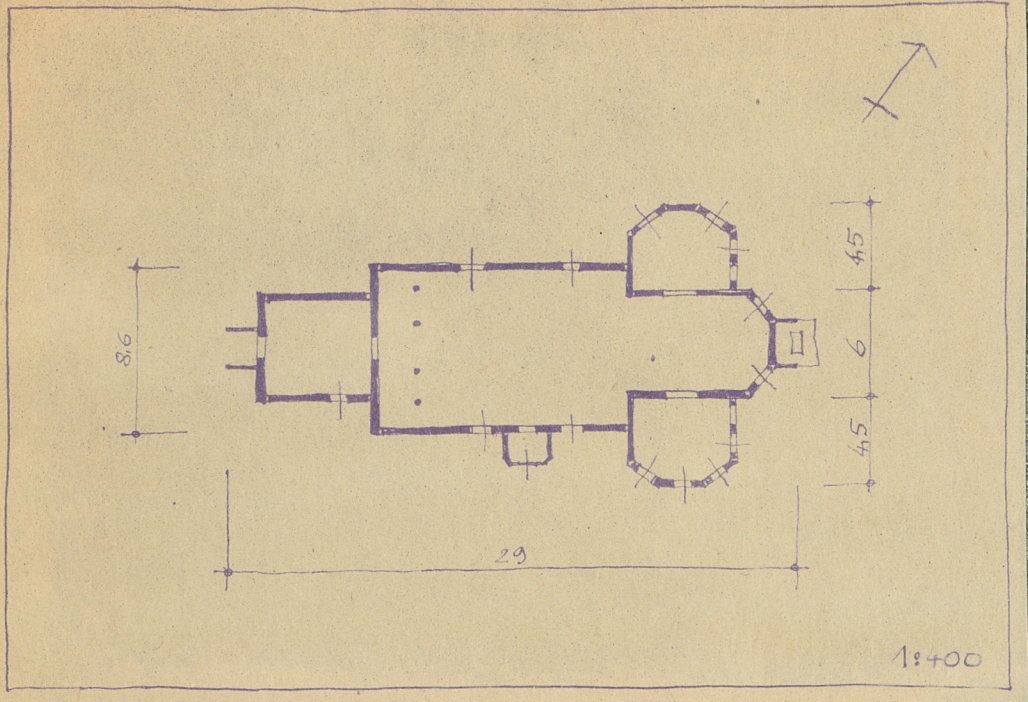
10. Udostępnienie

DOSTĘPNY



Z Y X W V U T S R P O N M L K J I H G F E D C B A Nr

31. Szkic ortogonalny plan schematyczny uwagi opisowe fotografie  
ŁUKOWICA ~ POW. LIMANOWA ~ KOŚCIÓŁ PARAFIALNY



32. Przebieg prac konserwatorskich

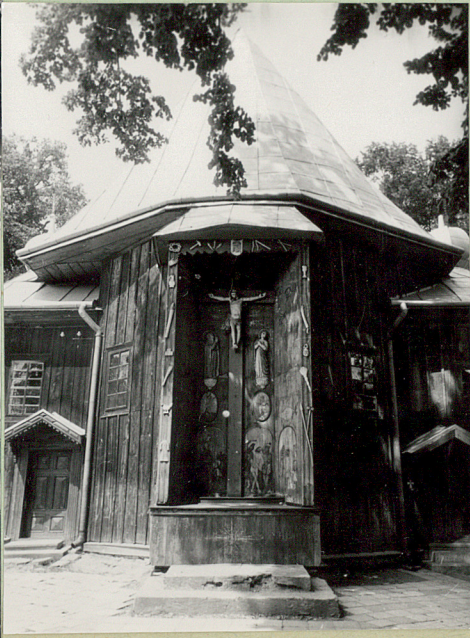
Rok	Wyszczególnienie prac	K o s z t tys. zł

33. Koszty  
w tys. zł

Przewidywane

Rzeczywiste

34. Inspekcje

IX. 1967 Fot. Marian Kornański  
Al. Łyżczyńska, M. Majka