

1. Obiekt zabytkowy

KOŚCIÓŁ ŚW. ELŻBIETY

2. Miejscowość

QU. ŁĄPSZE NIENĘ TRYBSZ

3. Wiek

XVI

4. Styl

bud. lud.

5. Kubatura m³

930

6. Powierzchnia w m²

a) zabytkowa: 128 b) użytkowa:

7. Materiał budowlany

Przed zniszczeniem

Po odbudowie

11. Ilość budynków

1

14. Grunty należące do zabytku:

ha

a) ściany

drewno

12. Ilość kondygnacji

1

a) ogrody stylowe

-

b) sklepienia

-

13. Użytkowanie wnętrza według ilości:

b) sady i grunty uprawne

-

c) stropy

drewno

a) izb mieszkalnych

-

c) lasy

-

d) więzania dachu

drewno

b) innych pomieszczeń

2

d) wody

-

e) krycie dachu

gont

c) piwnic

-

e) inne

-

20. Przynależność administracyjna

a) województwo

Kraków

b) powiat

Nowy Targ

c) gmina

TRYBSZ

21. Stacja

Nazwa stacji

Odległość od stacji w km

a) kolejowa

Nowy Targ

13

b) autobusowa

Groni

4

22. Właściciel i jego adres

Parafia rzym.-kat. w Trybszu

8. Wyposażenie architektoniczne

Ściany obite gontem kopułasty sklepek sygnaturki. Wiązanie narysowane na podziogach. Łaskawy wieńce. Portal z osłone grabiem Polichronia figuralna.

15. Przeznaczenie pierwotne budynku

sakralne

16. Użytkowanie w latach ubiegłych

j.m.

17. Użytkowanie obecne

j.m.

18. Nadaje się do użycia na

j.m.

23. Użytkownik i jego adres

j.m.

24. Inwestor i jego adres

9. Autorzy i data budowy i przebudowy

Abudowany jako filia Frydmana nr. 1567. Restaurowany w XVII st. Od lat 20-tych nie używany. W r. 1924 rozebrano wieńce i zakryty. W r. 1936 i 1955 zabezpieczony

19. Data, rodzaj i stopień zniszczeń i odbudowy

Data

O P I S

Zniszczenia %

Odbudowa %

VIII.1939 r.

XI.1939 r.

XII.1945 r.

X.59r.

1965

Stan ogólny części zachowanej dość dobry

zamekowi długi dach, rzeźbi

10

25. Rejestr zabytku Nr

121/BS 114-9-36

rok

2-06-1936

miejsce przechowywania

26. Nazwa księgi hipotecznej

27. Nr hipoteczny

28. Akta

29. Fotografie

30. Inwentaryzacja pomiarowa

10. Udostępnienie

Z Y X W V U T S R P O N M L K J I H G F E D C B A Nr

31. Szkic sytuacyjny, plan schematyczny, uwagi opisowe, fotografia



32. Przebieg prac konserwatorskich

Rok	Wyszczególnienie prac	Koszt tys. zł

33. Koszty
w tys. zł

Przewidywane

Rzeczywiste

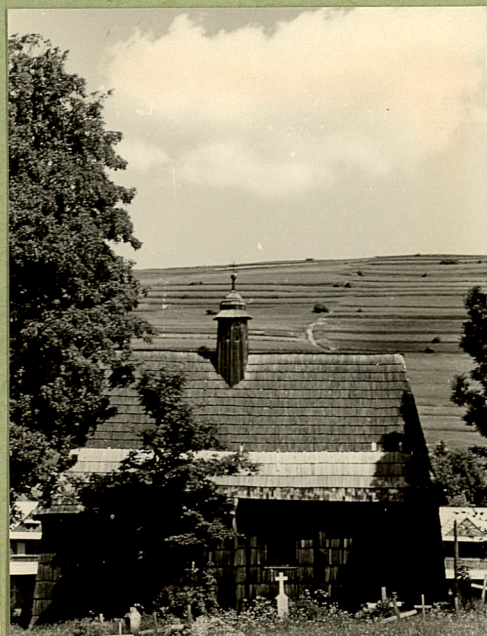
34. Inspekcje

36. Wypełnił dnia 10.XI.59

Stefan Szlachetny

37. Sprawdził dnia

opis... ..



Fot. 1965 (2)

