

Nr 174

A B C D E F G H I J K L M N O P R S T U V W X Y Z

1. Obiekt zabytkowy

SPICHLERZ

2. Miejscowość *Nowosildeckie*
NIEDZICA

3. Wiek XVIII

4. Styl *bud. lud.*5. Kubatura m³ 7906. Powierzchnia w m²
a) zabytkowa: b) użytkowa: 87

20. Przynależność administracyjna

a) województwo *Kraków*
b) powiat *Nowy Targ*
c) gmina *Niedzica*

7. Materiał budowlany

Przed zniszczeniem

Po odbudowie

11. Ilość budynków 1

14. Grunty należące do zabytku: ha

21. Stacja Nazwa stacji Odległość od stacji w km

a) kolejowa *Nowy Targ* 20b) autobusowa *Niedzica* 15a) ściany *drewno*

12. Ilość kondygnacji 2

a) ogrody stylowe -

b) sklepienia -

13. Użytkowanie wnętrza według ilości:

b) sady i grunty uprawne -

c) stropy *drewno*

a) izb mieszkalnych -

c) lasy -

d) wiązania dachu *drewno*

b) innych pomieszczeń 2

d) wody -

e) krycie dachu *gont*

c) piwnic 1

e) inne -

22. Właściciel i jego adres

Skarb Państwa

8. Wyposażenie architektoniczne

*konstrukcja ścian drewniana z ostatkami i ryzami*15. Przeznaczenie pierwotne budynku *gospodarskie*

23. Użytkownik i jego adres

*Dom pracy krawczej Stow. Hist. Sztuki w Niedzicy*16. Użytkowanie w latach ubiegłych *p. n.*17. Użytkowanie obecne *p. n.*18. Nadaje się do użycia na *p. n.*

24. Inwestor i jego adres

9. Autorzy i data budowy i przebudowy

zbudowany podobno w XVIII st.

19. Data, rodzaj i stopień zniszczeń i odbudowy

Data	O P I S	Zniszczenia %	Odbudowa %
VIII.1939 r.			
XI.1939 r.			
XII.1945 r.			
X. 59	<i>Stan ogólny dość dobry</i>	10	
1965	<i>Stan ogólny, podmurówka zewnętrzna</i>	20	

25. Rejestr zabytku Nr
rok miejsce przechowywania

26. Nazwa księgi hipotecznej 27. Nr hipoteczny

28. Akta

29. Fotografie

30. Inwentaryzacja pomiarowa

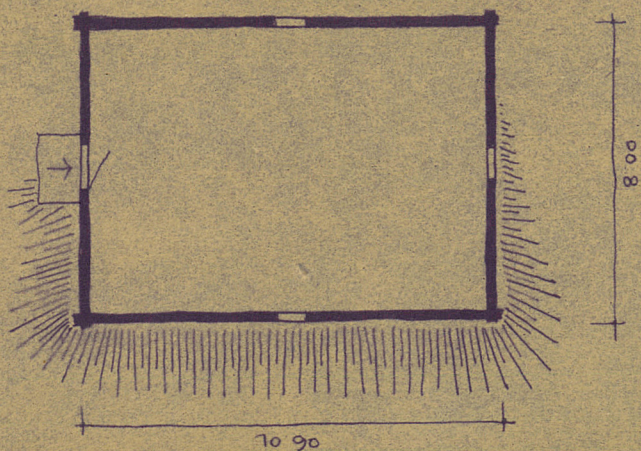
31. Szkic sytuacyjny, plan schematyczny



FOT. 1965

NIEDZICA - ZAMEK, P. NOWY TARG, SPICHLERZ

WYS DO OKAPU OK 7.00 M
WYS DACHU OK 4.00 M



1 200

A horizontal number line with tick marks at 0, 1, 2, 3, 4, and 5. The numbers are written above the tick marks.

32. Przebieg prac konserwatorskich

[illegible][illegible]

34. Inspekcje

35. Uwagi różne

36. Wypełnił dnia 10.XI.59
Stefan Szlachtycz

37. Sprawdził dnia

Opiełkowski