

1. Obiekt zabytkowy

KOŚCIÓŁ PARAFIALNY ŚW. KWIRYNA

2. Miejscowość

gm. ŁAPSZE NIZNE 6414

3. Wiek

XIV

4. Styl

gotyk

5. Kubatura m³

2500

6. Powierzchnia w m²

a) zabytkowa: 250

b) użytkowa:

20. Przynależność administracyjna

a) województwo

Kraków

b) powiat

Nowy Targ

c) gmina

Łapsze Nizne

7. Materiał budowlany

Przed zniszczeniem

Po odbudowie

11. Ilość budynków

1

14. Grunty należące do zabytku:

ha

a) ściany

Kamień

12. Ilość kondygnacji

1

a) ogrody stylowe

-

b) sklepienia

Kamień

13. Użytkowanie wnętrza według ilości:

b) sady i grunty uprawne

-

c) stropy

drewno

a) izb mieszkalnych

-

c) lasy

-

d) więzania dachu

drewno

b) innych pomieszczeń

4

d) wody

-

e) krycie dachu

gont

c) piwnic

1

e) inne

-

21. Stacja

Nazwa stacji

Odległość od stacji w km

a) kolejowa

Nowy Targ

18

b) autobusowa

Łapsze Nizne

0.2

22.

8. Wyposażenie architektoniczne

Gotycki w bryle z barokowymi helminami wież. Prezbiterium sklepione krzyżowo, w nawie sufit z polichromowanymi. Portal ostrołuk. w śr. preb. Ołtarz późnobarokowy.

15. Przeznaczenie pierwotne budynku

zakrystia

16. Użytkowanie w latach ubiegłych

j.n.

17. Użytkowanie obecne

j.n.

18. Nadaje się do użycia na

j.n.

23. Użytkownik i jego adres

j.n.

24. Inwestor i jego adres

9. Autorzy i data budowy i przebudowy

Przebudowany ok. r. 1300 (wg wizytacji z r. 1700) do r. 1786 z administracji miechowskiej z Lembork na Spisem Helmy r. r. 1771

19. Data, rodzaj i stopień zniszczeń i odbudowy

Data	O P I S	Zniszczenia %	Odbudowa %
VIII.1939 r.			
XI.1939 r.			
XII.1945 r.			
10.XI.59	Stan ogólny dość dobry	10	
1965	j.n.		

25. Rejestr zabytku Nr

A-575

rok

8.07.1988

miejsce przechowywania

26. Nazwa księgi hipotecznej

27. Nr hipoteczny

28. Akta

29. Fotografie

30. Inwentaryzacja pomiarowa

10. Udostępnienie

Dostępny

Z Y X W V U T S R P O

I H G F E D C B A N r



FOT 1965(2)

prac konserwatorskich

Wyszczególnienie prac

Koszt
tys. zł

Przewidywane

Rzeczywiste

34. Inspekcje

35. Uwagi różne

36. Wypełnił dnia 10. XI. 59

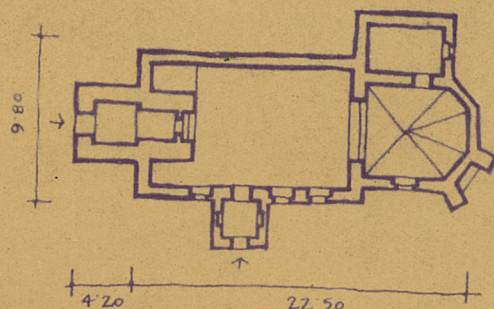
Stefan Szlachetka

37. Sprawdził dnia

[Signature]

KAPSZCZAKI - P. NOWY TARG - KOŚCIÓŁ PARAFIALNY

WYS DO OKAPU OK 6.00 M
WYS DACHU OK 8.00 M



1:500