

1. Obiekt zabytkowy

KAPLIKA CMENTARNA

2. Miejscowość

MIASTO

NOWY SĄCZ

3. Wiek

XVII-XVIII

4. Styl

brzo

5. Kubatura m³

900

6. Powierzchnia w m²

a) zabytkowa: 150

b) użytkowa: —

7. Materiał budowlany

Przed zniszczeniem

Po odbudowie

11. Ilość budynków

1

12. Ilość kondygnacji

1

13. Użytkowanie wnętrza według ilości:

a) izb mieszkalnych

—

b) innych pomieszczeń

2

c) piwnic

—

14. Grunty należące do zabytku:

ha

a) ogrody stylowe

—

b) sady i grunty uprawne

—

c) lasy

—

d) wody

—

e) inne

—

20. Przynależność administracyjna

a) województwo

KRAKOWSKIE

b) powiat

NOWY SĄCZ

c) gmina

NOWY SĄCZ

21. Stacja

Nazwa stacji

Odległość od stacji w km

a) kolejowa

NOWY SĄCZ

2'0

b) autobusowa

NOWY SĄCZ

0'5

22. Właściciel i jego adres

Parafia rzym.-kat. w Nowym Sączu

23. Użytkownik i jego adres

j.w.

24. Inwestor i jego adres

25. Rejestr zabytku Nr

rok

miejsce przechowywania

26. Nazwa księgi hipotecznej

27. Nr hipoteczny

28. Akta

Woj. Kausens. Tab. w Krakowie

29. Fotografie

j.w.

30. Inwentaryzacja pomiarowa

8. Wyposażenie architektoniczne

—

15. Przeznaczenie pierwotne budynku

salna kaplica cmentarna

16. Użytkowanie w latach ubiegłych

j.w.

17. Użytkowanie obecne

j.w.

18. Nadaje się do użycia na

j.w.

9. Autorzy i data budowy i przebudowy

Łbudow. w. XVII-XVIII, przedzi-

ciona od frontu 1844

19. Data, rodzaj i stopień zniszczeń i odbudowy

Data

O P I S

Zniszczenia %

Odbudowa %

VIII.1939 r.

XI.1939 r.

XII.1945 r.

VIII.59.

Stan techniczny dobry, częściowo zniszczona blacha

15%

1965

stan dobry

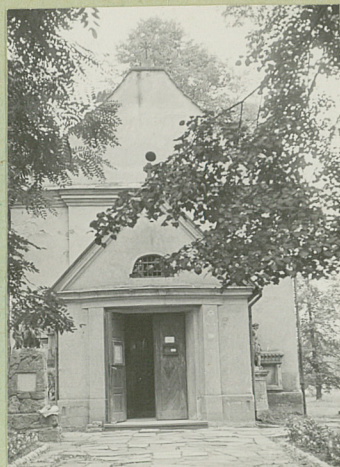
10. Udostępnienie

Dostępne

CWD — Drukarnia W-wa, Bema 60. Zam. nr 349-5162

Z Y X W V U T S R P O N M L K J I H G F E D C B A Nr

31. Szkic sytuacyjny, plan schematyczny, uwagi opisowe, fotografia



32. Przebieg prac konserwatorskich

Rok	Wyszczególnienie prac	Koszt tys. zł

33. Koszty
w tys. zł

Przewidywane

Rzeczywiste

34. Inspekcje

35. Uwagi różne

36. Wypełnił dnia

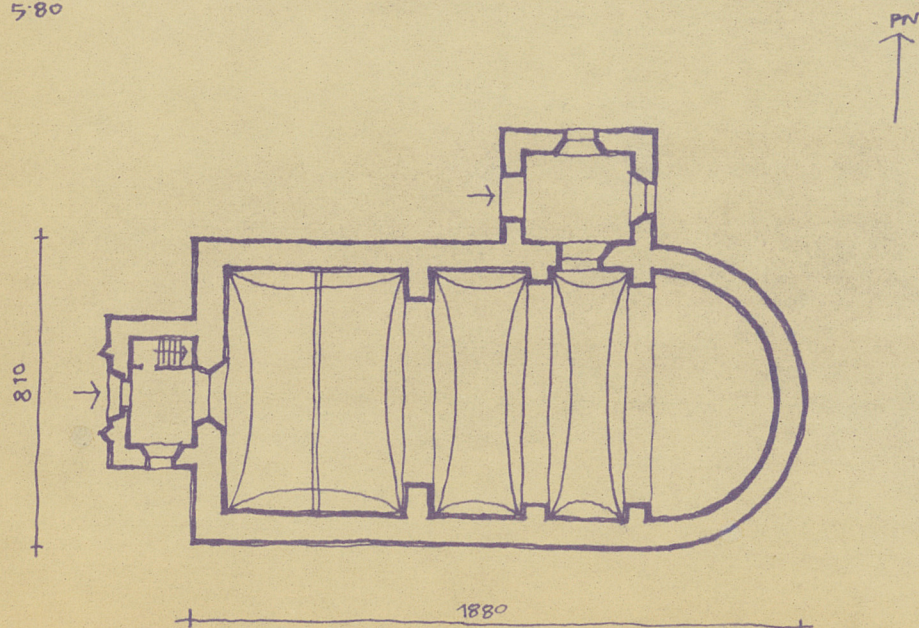
15.10.95

37. Sprawdził dnia

[Signature]

NOWY SĄCZ, P. NOWY SĄCZ - KAPLICA CMENTARNA

Wys. ok. 5-80



1:200