

1. Obiekt zabytkowy

8/15/1

KOŚCIÓŁ PARAFIALNY ŚW. MICHAŁA ARCH.

2. Miejscowość

DEBNO

gm. Nowy TARG

3. Wiek

XV

4. Styl

brud. lud.

5. Kubatura m³

1510

6. Powierzchnia w m²

a) zabytkowa: 170

b) użytkowa:

20. Przynależność administracyjna

a) województwo

Kraków

b) powiat

Nowy Targ

c) gmina

Markowa

7. Materiał budowlany

Przed zniszczeniem

Po odbudowie

11. Ilość budynków

1

14. Grunty należące do zabytku:

ha

a) ściany

drewno

12. Ilość kondygnacji

1

a) ogrody stylowe

-

b) sklepienia

-

13. Użytkowanie wnętrza według ilości:

b) sady i grunty uprawne

-

c) stropy

drewno

a) izb mieszkalnych

-

c) lasy

-

d) więzania dachu

drewno

b) innych pomieszczeń

4

d) wody

-

e) krycie dachu

gont

c) piwnic

-

e) inne

-

8. Wyposażenie architektoniczne

2-budowany na planie z wieżą o kształcie słupowej. Ściany pokryte gontem. Na planie wieży ostrosłupowej, sygnaturka z hełmem barokowym. Wnętrze z dekoracjami. Kierunkowe ozdoby drewniane sufitu. Ściany i posłata pokryte polichromiami. Ołtarze ostrosłupowe.

15. Przeznaczenie pierwotne budynku

sakralne

16. Użytkowanie w latach ubiegłych

j.w.

17. Użytkowanie obecne

j.w.

23. Użytkownik i jego adres

j.w.

9. Autorzy i data budowy i przebudowy

brak budowy nieodnoimy, prosty do polichromii z XV. Polichromia z ok. 1500. W r. 1958 przebiegło restaurowanie z renowacją

18. Nadaje się do użycia na

sakralno-muzealne

24. Inwestor i jego adres

mgr. Kucnerowicz Jarkylikow

25. Rejestr zabytku Nr

533

LKS 11-VN-8-9/36

3. III. 1956

L. K. rok 11578/56

miejsce przechowywania

26. Nazwa księgi hipotecznej

27. Nr hipoteczny

10. Udostępnienie

Dostępny

28. Akta

X.59

Stan ogólny średnio dobry

15

1965

stan bardzo dobry po renowacji Kucnerowicz

-

29. Fotografie

30. Inwentaryzacja pomiarowa

Z Y X W V U T S R P O N M L K J I H G F E D C B A Nr

31. Szkic sytuacyjny, plan schematyczny, uwagi opisowe, fotografia

32. Przebieg prac konserwatorskich



Wyszczególnienie prac

K o s z t
tys. zł

1960/13 odgrzybnienie, dezynfekcja, dezynsekcja, rewizja, wymiana desek, wykonanie szalowania na gzymsie, wykonanie kłosa, paleniska dachu i sobót, odwołanie wykonanie dekoracji sobót, dekoracja wnętrza

- Dokumentacja projektowa

Inwentaryzacja 1:50, 1:20, rys.20, M.Pogan, O/Kraków 1960, nr inw.II/18/1.
Projekt konstrukcyjny i obliczenia statyczne 1:20, rys.8, K.Kamiński, O/Kraków 1960, nr inw.II/18/2.

- Prace budowlano-konserwatorskie

Pełna konserwacja obejmująca remont kapitalny z wymianą względnie flekowaniem zniszczonych elementów konstrukcji ścian; wymiana deskowania sobót; dezynsekcja i impregnacja drewna. O/Kraków 1960-62, dok.: dzienniki budowy.

- Konserwacja rzeźby

Sw. Barbara, drewno polichromowane /tempera/, warsztat małopolski, ok.1440. Dezynsekcja i impregnacja, usunięcie przemalowań, zabezpieczenie polichromii, W.Zalewski, O/Kraków 1959.

Sw. Cecylia, drewno polichromowane /tempera/, warsztat małopolski, ok.1440. Dezynsekcja i impregnacja, usunięcie przemalowań, zabezpieczenie polichromii, W.Zalewski, O/Kraków 1959.

Sw. Dorota, drewno polichromowane /tempera/, warsztat małopolski, ok.1440. Dezynsekcja i impregnacja, usunięcie przemalowań, zabezpieczenie polichromii, W.Zalewski, O/Kraków 1959.

Sw. Katarzyna, drewno polichromowane /tempera/, warsztat małopolski, ok.1440. Dezynsekcja i impregnacja, usunięcie przemalowań, zabezpieczenie polichromii, W.Zalewski, O/Kraków 1959.

34. Inspekcje

35. Uwagi

36. Wypełnił dnia 10.XI.59

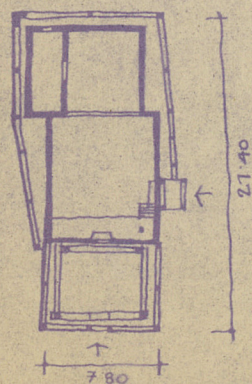
Stefan Szlachetko

37. Sprawdził dnia

prof. dr hab. inż. Janusz

DEBNO, P. N. TARG, KOSCIÓŁ PAR.

WYS. DO OKRĄGU OK. 6.00 M



1:500

Tot. 1965(3)