

Nr

A

B

C

D

E

F

G

H

I

J

K

L

M

N

O

P

R

S

T

U

V

W

MAŁOPOLSKIE

X Y Z

1. Obiekt zabytkowy

ORGANISTÓWKA KACHIN PARAFIA RZYM-KATOL

2. Miejscowość

KACHIN

6355

3. Wiek

XIX

4. Styl

BUDLUD

5. Kubatura m³

418.12

6. Powierzchnia w m²

a) zabytkowa: 134.88 b) użytkowa: 134.88

20. Przynależność administracyjna

a) województwo

b) powiat

c) gmina

KACHIN NIZNE

7. Materiał budowlany

Przed zniszczeniem

Po odbudowie

a) ściany

KAMIEŃ
CEGLA

b) sklepienia

—

c) stropy

DREWNO

d) wiązania dachu

DREWNO

e) krycie dachu

GONT

11. Ilość budynków

7

12. Ilość kondygnacji

7

13. Użytkowanie wnętrza według ilości:

a) izb mieszkalnych

—

b) innych pomieszczeń

4

c) piwnic

—

14. Grunty należące do zabytku:

ha

a) ogrody stylowe

b) sady i grunty uprawne

c) lasy

d) wody

e) inne

21. Stacja

Nazwa stacji

Odległość od stacji w km

a) kolejowa

N. TARG

30

b) autobusowa

CZORSZTYN

70

22. Właściciel i jego adres

PARAFIA RZYM-KATOL
KACHIN

8. Wyposażenie architektoniczne

DACH

15. Przeznaczenie pierwotne budynku

MIESZK

16. Użytkowanie w latach ubiegłych

JWYZ

17. Użytkowanie obecne

SZKOŁA

18. Nadaje się do użycia na

JWYZ

9. Autorzy i data budowy i przebudowy

19. Data, rodzaj i stopień zniszczeń i odbudowy

Data

O P I S

Zniszczenia %

Odbudowa %

VIII.1939 r.

XI.1939 r.

XII.1945 r.

30.1.1967

STAN OGÓLNY DOŚĆ DOBRY

5

25. Rejestr zabytku Nr

A-1282

rok

4.11.2001

miejsce przechowywania

26. Nazwa księgi hipotecznej

27. Nr hipoteczny

28. Akta

29. Fotografie

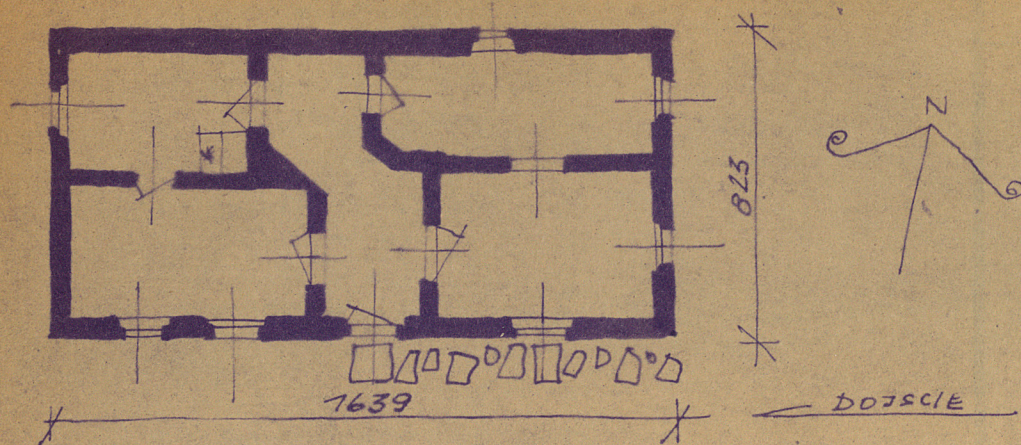
30. Inwentaryzacja pomiarowa

10. Udostępnienie

DOSTĘPNY

Z Y X W V U T S R P O N M L K J I H G F E D C B A Nr

31. Szkic sytuacyjny, plan schematyczny, uwagi opisowe, fotografia



KACWIN. ORGANISTÓWKA WYS DO OKAPU 370 SKALA 1:200

32. Przebieg prac konserwatorskich

ok	Wyszczególnienie prac	K o s z t tys. zł

Koszty w tys. zł	Przewidywane	Rzeczywiste

34. Inspekcje

35. Uwagi różne

36. Wypełnił dnia 20. IX 67

MGR INŻ. ARCHA M. KOWALSKI

37. Sprawdził dnia

