

Nr 121

A

B

C

D

E

F

G

H

I

J

K

L

M

N

O

P

R

S

T

U

V

W

X

Y

Z

MAŁOPOLSKIE

7409

1. Obiekt zabytkowy

DOM, RYNEK 2, NAROŻNY PRZY UL. JAZIEŁOŃSKIEJ

2. Miejscowość

MIASTO

NOWY SĄCZ

3. Wiek XVIII - XX

4. Styl

Buntyn

5. Kubatura m³

8800

6. Powierzchnia w m²

a) zabytkowa: —

b) użytkowa: 960

20. Przynależność administracyjna

a) województwo

KRAKOWSKIE

b) powiat

NOWY SĄCZ

c) gmina

NOWY SĄCZ

7. Materiał budowlany

Przed zniszczeniem

Po odbudowie

a) ściany

cegła

b) sklepienia

cegła

c) stropy

ogwiotn.

d) wiązania dachu

drewno

e) krycie dachu

blacha

11. Ilość budynków

1

12. Ilość kondygnacji

2

13. Użytkowanie wnętrza według ilości:

a) izb mieszkalnych

23

b) innych pomieszczeń

11

c) piwnic

8

14. Grunty należące do zabytku:

ha

a) ogrody stylowe

—

b) sady i grunty uprawne

—

c) lasy

—

d) wody

—

e) inne

—

21. Stacja

Nazwa stacji

Odległość od stacji w km

a) kolejowa

NOWY SĄCZ

2'5

b) autobusowa

NOWY SĄCZ

0'5

22. Właściciel i jego adres

8. Wyposażenie architektoniczne

15. Przeznaczenie pierwotne budynku mieszkalny i gospoda

16. Użytkowanie w latach ubiegłych

j.w.

17. Użytkowanie obecne

mieszkalny i użytkowy (stępy)

18. Nadaje się do użycia na

j.w.

23. Użytkownik i jego adres

j.w.

24. Inwestor i jego adres

9. Autorzy i data budowy i przebudowy

Wielokrotnie przebudowany

19. Data, rodzaj i stopień zniszczeń i odbudowy

Data

O P I S

Zniszczenia %

Odbudowa %

VIII.1939 r.

XI.1939 r.

XII.1945 r.

VIII.59

1965

Stan techniczny dobry

5%

25. Rejestr zabytku Nr

A-289

rok 28.07.1980

miejsce przechowywania

26. Nazwa księgi hipotecznej

27. Nr hipoteczny

28. Akta Woj. Kancel. Lat. 4 Krakowie

29. Fotografie

j.w.

30. Inwentaryzacja pomiarowa

10. Udostępnienie

Dostępny

Z Y X W V U T S R P O N M L K J I H G F E D C B A Nr

31. Szkic sytuacyjny, plan schematyczny, uwagi opisowe, fotografia



32. Przebieg prac konserwatorskich

Rok	Wyszczególnienie prac	Koszt tys. zł

33. Koszty
w tys. zł

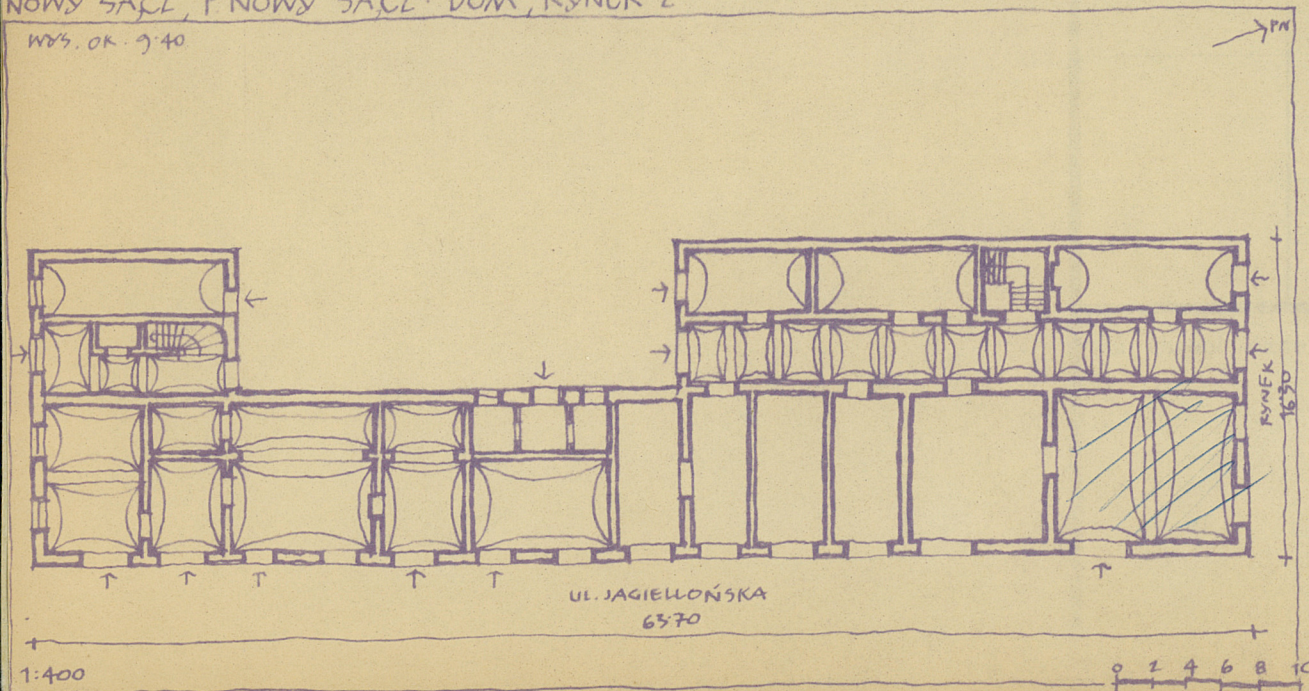
Przewidywane

Rzeczywiste

34. Inspekcje

NOWY SĄCZ, P. NOWY SĄCZ · DOM, RYNEK 2

WYS. OK. 9-10



*projekt podziemia
na rekonstrukcję ogólną*

36. Wypełnił dnia

15.10.59

37. Sprawdził dnia

Spis 1965