

1. Obiekt zabytkowy

707/2

CZWORAK NR 27, 28, 29

2. Miejscowość

gm. KAPSZE NIZNE

FRYDMAN

6339

3. Wiek

XIX

4. Styl

rozstyl

5. Kubatura m³

1458

6. Powierzchnia w m²

a) zabytkowa:

b) użytkowa: 243

7. Materiał budowlany

Przed zniszczeniem

Po odbudowie

a) ściany

kamień cegła

b) sklepienia

-

c) stropy

drewno

d) więzania dachu

drewno

e) krycie dachu

gont

11. Ilość budynków

1

12. Ilość kondygnacji

1

13. Użytkowanie wnętrza według ilości:

a) izb mieszkalnych

4

b) innych pomieszczeń

3

c) piwnic

14. Grunty należące do zabytku:

ha

a) ogrody stylowe

-

b) sady i grunty uprawne

-

c) lasy

-

d) wody

-

e) inne

-

20. Przynależność administracyjna

a) województwo

KRAKÓW

b) powiat

NOWY TARG

c) gmina

KAPSZE FRYDMAN NIZNE

21. Stacja

Nazwa stacji

Odległość od stacji w km

a) kolejowa

Nowy Targ

15

b) autobusowa

Debur

3

22. Właściciel i jego adres

8. Wyposażenie architektoniczne

-

15. Przeznaczenie pierwotne budynku

czworak dworski

16. Użytkowanie w latach ubiegłych

mieszkalny

17. Użytkowanie obecne

j.w.

18. Nadaje się do użycia na

j.w.

23. Użytkownik i jego adres

j.w.

24. Inwestor i jego adres

9. Autorzy i data budowy i przebudowy

Zbudowany na początku XIX w.

częściowo przebudowany w 1940

19. Data, rodzaj i stopień zniszczeń i odbudowy

Data

O P I S

Zniszczenia %

Odbudowa %

VIII.1939 r.

XI.1939 r.

XII.1945 r.

X. 59

część dobry, część zrujnowany

0-40

1945

j.w.

25. Rejestr zabytku Nr

rok

miejsce przechowywania

10. Udostępnienie

Dostępny

26. Nazwa księgi hipotecznej

27. Nr hipoteczny

28. Akta

29. Fotografie

30. Inwentaryzacja pomiarowa

CWD – Drukarnia W-wa, Bema 60. Zam. nr 497/6500



Z Y X W V U T S R P O N M L K J I H G F E D C B A Nr

31. Szkic sytuacyjny, plan schematyczny, uwagi opisowe, fotografia



32. Przebieg prac konserwatorskich

Rok	Wyszczególnienie prac	K o s z t tys. zł

33. Koszty  
w tys. zł

Przewidywane

Rzeczywiste

34. Inspekcje


35. Uwagi różne

36. Wypełnił dnia 10·XI·59

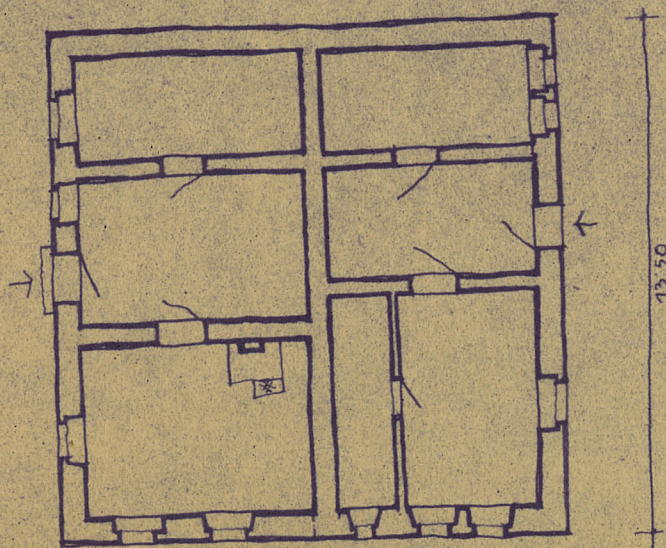
Stefan Szlachetko

37. Sprawdził dnia

Opiekuń

FRYDMAN, P. NOWY TARG, CZWORAK

WYS DO OKAPU 2.90 M  
WYS DACHU OK 7.00 M



1 : 200

13.50

0 1 2 3 4 5