

Nr 42

A B C D E F G H I J K L M N O P R S T U V W X Y Z

MAŁOPOLSKIE

1. Obiekt zabytkowy

DWÓR

2. Miejscowość **gm. USZANA DOLNA**

RABA NIŻNA

6739

3. Wiek XIX

4. Styl
KLASYCZYM5. Kubatura m³ 27506. Powierzchnia w m²
a) zabytkowa: 550 b) użytkowa: 550

20. Przynależność administracyjna

a) województwo KRAKOWSKIE

b) powiat LMANOWA

c) gmina **GR. RABA NIŻNA** **USZANA DOLNA**

7. Materiał budowlany

Przed zniszczeniem

Po odbudowie

11. Ilość budynków 1

14. Grunty należące do zabytku:

ha

a) ściany

CEGLA

b) sklepienia

—

c) stropy

DREWNO

d) więzania dachu

DREWNO

e) krycie dachu

KONT

12. Ilość kondygnacji 1

FACTATA

13. Użytkowanie wnętrza według ilości:

a) izb mieszkalnych 12

b) innych pomieszczeń 8

c) piwnic

a) ogrody stylowe

b) sady i grunty uprawne

c) lasy

d) wody

e) inne

21. Stacja

Nazwa stacji

Odległość od stacji w km

a) kolejowa

RABA NIŻNA

2

b) autobusowa

RABKA

6

22. Właściciel i jego adres

PAŃSTW. FUNDUSZ ZIEMI.

8. Wyposażenie architektoniczne

SUFITY ZMERCIAJANE
FACTATA ZATYTKA.

15. Przeznaczenie pierwotne budynku

DWÓR

16. Użytkowanie w latach ubiegłych

MIESZKANIA

17. Użytkowanie obecne

MIESZKANIA i SIOSTRY ZAKONNE

18. Nadaje się do użycia na

—

9. Autorzy i data budowy i przebudowy

1832 - FRANCISZEK
BARANOWSKI

19. Data, rodzaj i stopień zniszczeń i odbudowy

Data

O P I S

Zniszczenia %

Odbudowa %

VIII.1939 r.

XI.1939 r.

XII.1945 r.

XI.1953.

STAN PRAWIE DOBRY

1968

USZKODZONY - PRZEWIDZIANO DO REMONTU

50%

25. Rejestr zabytku Nr

153/821

rok 4.11.1967

miejsce przechowywania

26. Nazwa księgi hipotecznej

27. Nr hipoteczny

28. Akta

29. Fotografie

30. Inwentaryzacja pomiarowa

10. Udostępnienie

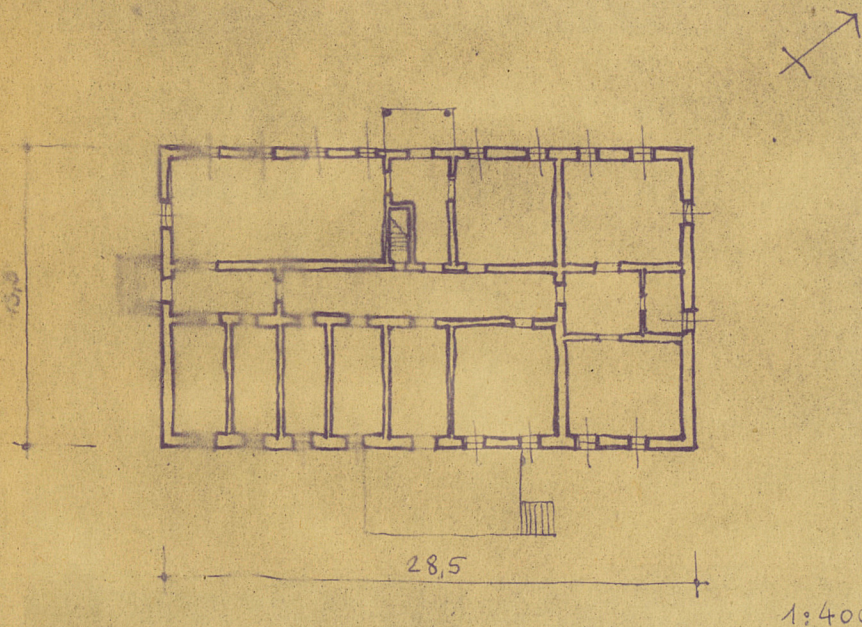
DOST. ZA ZGODĄ
SIOSTRY PRZEDŁOŻONEJ

Z Y X W V U T S R P O N M

C B A Nr

31. Szkic sytuacyjny, plan schematyczny, uwagi opisowe, fotografia

KABANIA PO IWAN WANDOR



ie prac	K o s z t tys. zł

34. Inspekcje

6. Wypełnił dnia

21. XI. 1955

37. Sprawdził dnia

16. lipca 1968 r.
H. Kopyński
H. Małach

X. 1968 r.

H. Kopyński

x fot. 1968 r.