

1. Obiekt

SZAKAS MIESZKALNY

2. Czas powstania

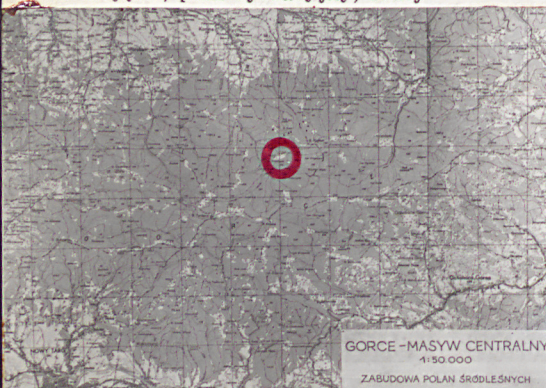
ok. 1900.

3. Miejscowość

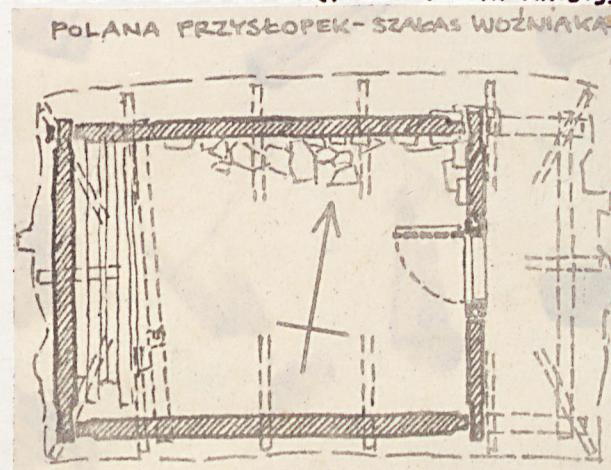
KONINA

GORCE

11. Zdjęcia, plan sytuacyjny, rzuty



ELEWACJA WSCH. — STAN. VII. 1979 WIDOK OD STR. PŁD.-WSCH. VII. 1979.



POM. VII. 1975.

WIDOK OD STR. PŁN.-ZACH. VII. 79.



autor zdjęć Wojciech Śliwiński
data wykonania VII. 1979
miejsce przechowywania negatywów
w kolekcji autora

4. Adres **POLANA PRZYSKOPEK**

nr hipoteczny **DZ.L.KAT. 4018/2**

5. Przynależność administracyjna

województwo **NOWOSĄDECKIE**

gmina **NIEDŹWIEDŹ**

pow. LIMANOWA

6. Poprzednie nazwy miejscowości —

7. Przynależność administracyjna
przed 1.VI.1975

województwo **KRAKOWSKIE**

powiat **LIMANOWSKI**

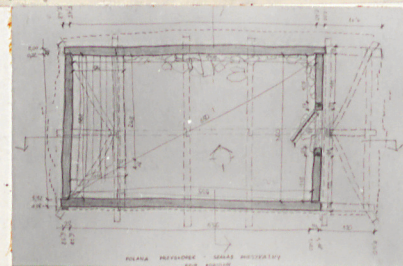
8. Właściciel i jego adres

**JAN I STANISŁAW WOŹNIAK
ZAM. KONINA 144.**

9. Użytkownik i jego adres

10. Rejestr zabytków

Nr. **314** data **19.12.1982**



12. Autorzy, historia obiektu, określenia stylu.

BUDOWNICTWO LUDOWE

PIERWOTNY WŁAŚCICIEL: MADEJ SEBASTIAN Z KONINY,
PO NIM NATONEK KAROL Z KONINY.

B. RZADKI W TEJ CZĘŚCI GORCÓW PRZYKŁAD
SZATEASU O JEDNORODNEJ FUNKCJI, WĄSKIM
FRONCIE ORAZ CZTEROSPADOWYM DACHU.

13. Opis (sytuacja, materiał i konstrukcja, rzut, bryła, elewacje, dach, wnętrze wyposażenie, instalacje)

SZATEAS ZLOKALIZOWANY W ŚRODKOWEJ CZĘŚCI SIŁPKOWATEJ POLANY, PO
PŁN. STRONIE GRZBIETU, W POBLIŻU LASU.

WYKONANY JEST Z OCIOŚANYCH PNI ŚWIERKOWYCH, W KONSTRUKCJI ZRĘBOWO-
WĘGKOWEJ, DACH KROKWIOWO-JĘTIKOWY, KRYTY CZĘŚCIOWO GONTAMI, CZĘŚ-
CIOWO DESKAMI (POKACIE SZCZYTOWE). POD PŁN. ŚCIANĄ ZRĘBU WYSTĘPUJE
PODMURÓWKA Z KAMIENI UKŁADANYCH LUZEM.

JEST TO SZATEAS W ZASADZIE MIESZKALNY - CHOĆ WYKORZYSTYWANY CZASEM
JAKO STAJNIA DLA KONIA, AKTUALNIE JEDNOWNĘTRZNY (ZACHOWANE FRAG-
MENTY ŚCIANY DZIAŁOWEJ DO ODREBNEJ KOMORY), WYSOKOZRĘBOWY, WĄSKO-
FRONTOWY, WEJŚCIE W ŚCIANIE SZCZYTOWEJ OD WSCH. DACH CZTEROSPADOWY
(POKACIE SZCZYTOWE - STROMSZE), OD WSCH. SZCZYTU - WYPUST NA 1,20 m.
POWAKY BRAK - W CZĘŚCI BĘDĄCEJ KIEDYŚ KOMORĄ ZACHOWANA CZĘŚCIOWO
PODKŁOGA Z DYLIŃY. DRZWI DESKOWE, RYGLOWE. WEWNĄTRZ, POD ŚCIANĄ
PŁN ZRĘBU - KAMIENNE WATRZYSKO.

WYMIARY OGÓLNE PRZYZIEMIA:

DŁUG. - 5,68 m + 1,17 m, SZER. 4,08 m, WYS. OK. 4,6 m.

<p>14. Kubatura</p> <p>OK. 89 m³.</p>	<p>15. Powierzchnia użytkowa</p> <p>p.z. = 23,2 m²</p>	<p>16. Przeznaczenie pierwotne</p> <p>MIESZKALNE (KOLIBA), SEZONOWY SCHRON DLA PASTERZY.</p>	<p>17. Użytkowanie obecne</p> <p>MIESZKALNE I INWENTARSKIE</p>
<p>18. Prace budowlane i konserwatorskie, ich przebieg i dokumentacja</p>		<p>19. Stan zachowania (fundamenty, ściany zewnętrzne, ściany wewnętrzne, sklepienia, stropy, konstrukcje dachowe, pokrycie dachu, wyposażenie i instalacje)</p> <p>1975 i 1979 - ZRĄB PRZECZYŁONY W STRONĘ STOKU, NA SKUTEK ZAPADNIĘCIA SIĘ PECEK POD ŚCIANĄ PŁD. I PRZEGNICIA PODWAŁINY. POKRYCIE DACHU BARDZO NIESTARANNE I MIEJSCAMI USZKODZONE.</p>	
<p>20. Najpilniejsze postulaty konserwatorskie</p> <p>REMONT CAŁEGO DACHU (KONSTRUKCJI I POKRYCIA) PODNIĘSIENIE ZRĘBU PŁD. CELEM WYPROSTOWANIA, WYMIANY PODWAŁINY I PODKŁOŻENIA KAMIENI. WSKAZANE OBIEKTY OCHRONĄ FORMALNO-PRAWNĄ, Z UWAGI NA DUŻE WALORY HISTORYCZNO-ARCHI- TEKTONICZNE I KRAJOBRAZOWE.</p>			

21. Akta archiwalne (rodzaj akt, numer i miejsce przechowywania)

22. Bibliografia

J. NYKA - GORCE, PRZEWODNIK, 1974 R. S. 162.

W. ŚLIWIŃSKI - ZABUDOWA POLAN ŚRÓDLEŚNYCH I ARCHITEKTURA
SZALAŚÓW PASTERSKICH W GORCACH. R-Pis.

23. Źródła ikonograficzne i fotografie (rodzaj, miejsce przechowywania, sygnatury)

SZCZEGÓŁOWE ZDJĘCIE POMIAROWE (RZUT, 2 PRZĘKROJE, 2 ELE-
WACJE) - LIPIEC 1975, WYK. URSZULA I JOANNA WROTNOWSKIE.
FOTOGRAFIE CZARNO-BIAŁE - LIPIEC 1979 - W.Ś.
PRZEŻROCZA BARWNE - VII. 1975 (U.W.) i VII. 1979 (W.Ś).
WSZYSTKO - W KOLEKCJI AUTORA.

24. Uwagi różne

25. Wypełnił

Wojciech Śliwiński
XII. 1980.

26. Sprawdził