

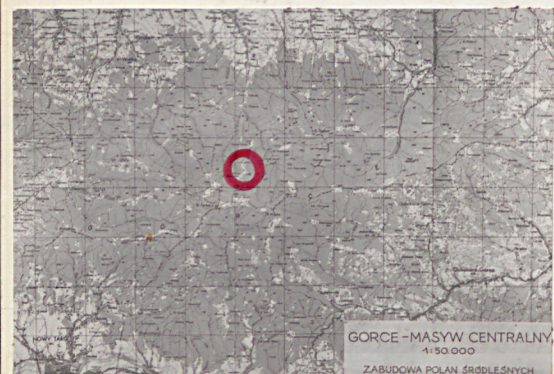
1. Obiekt **SZAŁAS MIESZKALNY Z PODCINIEM**

2. Czas powstania
XX w. - 2. poł.

3. Miejscowość
KONINA

GORCE

11. Zdjęcia, plan sytuacyjny, rzuty



WIDOK OD WSCH. - 1973



ELEWACJA PŁN.-WSCH. 73

4. Adres **POLANA MOSTOWNICA**

nr hipoteczny **DZ.L.KAT. 3978/6**

5. Przynależność administracyjna

województwo **NOWOSĄDECKIE**

gmina **NIEDŹWIEDŹ** pow. **LIMANOWA**

6. Poprzednie nazwy miejscowości -

7. Przynależność administracyjna
przed 1.VI.1975

województwo **KRAKOWSKIE**

powiat **LIMANOWSKI**

8. Właściciel i jego adres

JÓZEF NAPORA

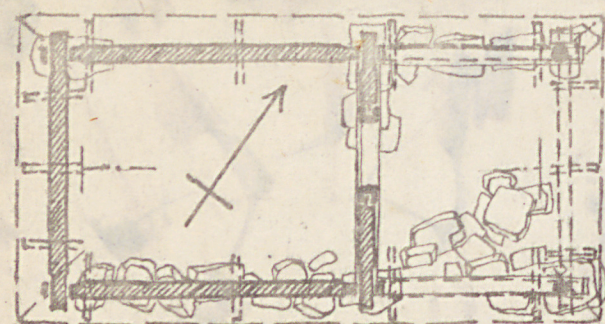
**WŁADYSŁAW NAPORA
ZAM. KONINA 183.**

9. Użytkownik i jego adres

10. Rejestr zabytków

Nr **321** data **18.12.1982**

POLANA MOSTOWNICA - SZAŁAS JÓZEFA NAPORY



POM, VII. 1975

autor zdjęć **W. ŚLINIŃSKI**
data wykonania **VII 1973**
miejsce przechowywania negatywów
W KOLEKCJI AUTORA



ELEWACJA PŁD.-ZACH. 73r.



ELEWACJA PŁN.-ZACH. 73



ELEWACJA PŁD.-WSCH. 73.

12. Autorzy, historia obiektu, określenia stylu.

BUDOWNICTWO LUDOWE.

13. Opis (sytuacja, materiał i konstrukcja, rzut, bryła, elewacje, dach, wnętrze wyposażenie, instalacje)

OBIEKT ZLOKALIZOWANY W PŁD. CZĘŚCI POLANY, ZAJMUJĄCEJ OBSZERNĄ WIERCHOWINĘ W SZCZYTOWEJ PARTII GRZBIETU MOSTOWNICY.

WYKONANY JEST Z OCIOŚANYCH PNI ŚWIERKOWYCH, W KONSTRUKCJI ZREBOWO-WĘGKOWEJ, DACH KROKWIOWO-JĘTKOWY, KRYTY DRANICAMI.

JEST TO SZALAS MIESZKALNY (KOLIBA), JEDNOWNĘTRZNY - Z OBSZERNYM PODCIE-
NIEM OD PŁN.-WSCH., WSPARTYM NA 2 SKUPACH, WYSOKOZREBOWY, WĄSKO-
FRONTOWY, WEJŚCIE W ŚCIANIE SZCZYTOWEJ OD PŁN.-WSCH. (POD PODCIENIEM)
DACH PRZYGZÓKKOWY, DOŚĆ STROMY. OD STR. PŁD.-WSCH. - PODMURÓWKA Z DU-
ŻYCH KAMIENI POLNYCH, DOŚĆ WYSOKA PRZY PODCIENIU. JAKO PODKOŻE - KLE-
PIŚKO. POWAŁY I WYPOSAŻENIA - BRAK, TAKŻE I DRZWI

WYMIARY OGÓLNE:

DEŁUG. 4,34 m + 2,54 m; SZER. 3,22 m; WYS. 4,50 m.

14. Kubatura ok. 78 m ³ .	15. Powierzchnia użytkowa p.z. = 22,2 m ²	16. Przeznaczenie pierwotne MIESZKALNE - SEZONOWY SCHRON PASTERSKI.	17. Użytkowanie obecne BEZ ZMIAN.
18. Prace budowlane i konserwatorskie, ich przebieg i dokumentacja		19. Stan zachowania (fundamenty, ściany zewnętrzne, ściany wewnętrzne, sklepienia, stropy, konstrukcje dachowe, pokrycie dachu, wyposażenie i instalacje) 1979 - STAN OGÓLNY ZUPEŁNIE DOBRY.	
20. Najpilniejsze postulaty konserwatorskie WSKAZANE OBJĘCIE OCHRONĄ FORMALNO-PRAWNĄ Z UWAGI NA DUŻĄ WARTOŚĆ KRAJOBRAZOWĄ.			

21. Akta archiwalne (rodzaj akt, numer i miejsce przechowywania)

22. Bibliografia

J. NYKA - GORCE, PRZEWODNIK, 1974 R. S. 252.

W. ŚLIWIŃSKI - ZABUDOWA POLAN ŚRÓDLEŚNYCH I ARCHITEKTURA
SZAKAŁÓW PASTERSKICH W GORCACH - R-PIS.

23. Źródła ikonograficzne i fotografie (rodzaj, miejsce przechowywania, sygnatury)

FOTOGRAFIE CZARNO-BIAŁE - W.Ś. LIPIEC 1973.

PRZEŻROCZA BARWNE - W.Ś. LIPIEC 1979.

POMIAR UPROSZCZONY (RZUT, ELEWACJA FRONTOWA) - LIPIEC 1979
W.ŚLIWIŃSKI I ZB. HAŁAKA.

WSZYSTKO - W KOLEKCJI AUTORA KARTY.

24. Uwagi różne

25. Wypełnił

Wojciech Śliwiński

XII. 1980 r.

26. Sprawdził