

Nr

A

B

C

D

E

F

G

H

I

J

K

L

M

N

O

P

R

S

T

U

V

W

X

Y

Z

MAŁOPOLSKIE

6734

1. Obiekt zabytkowy

79012

OGRODZENIE

KOŚCIOŁA PARAF.

2. Miejscowość

gw. MSZANA DOLNA

OLSZÓWKA

3. Wiek

XVIII

4. Styl

włowy

5. Kubatura m³6. Powierzchnia w m²

a) zabytkowa:

b) użytkowa:

20. Przynależność administracyjna

a) województwo

KRAKOWSKIE

b) powiat

LIMANOWSKI

c) gmina

OLSZÓWKA MSZANA DOLNA

7. Materiał budowlany

Przed zniszczeniem

Po odbudowie

11. Ilość budynków

14. Grunty należące do zabytku:

ha

a) ściany

KAMIEŃ

b) sklepienia

c) stropy

d) wiązania dachu

e) krycie dachu

BLACHA DACHOWKA

12. Ilość kondygnacji

1

13. Użytkowanie wnętrza według ilości:

a) izb mieszkalnych

b) innych pomieszczeń

c) piwnic

a) ogrody stylowe

b) sady i grunty uprawne

c) lasy

d) wody

e) inne

21. Stacja

Nazwa stacji

Odległość od stacji w km

a) kolejowa

KATBA NIZNA

3

b) autobusowa

J.W.

22. Właściciel i jego adres

PARTIA RZYM. KAT. W/K

8. Wyposażenie architektoniczne

MUR Z KAMIENIA ROZCZŁONKOWANY
STUPKAMI CZWOROBOCZNYMI O DĄSZKACH
KAMIOTOWYCH ZWIEŃCZONYCH KILKI
CERAMICZNYMI. W STUPKACH POTOKIŁE
NIZZE, W KTÓRYCH WILLOWANE SCENY
MEKI PAWSKIEJ - (STACIE)

15. Przeznaczenie pierwotne budynku

OGRODZENIE

16. Użytkowanie w latach ubiegłych

J.W.

17. Użytkowanie obecne

J.W.

18. Nadaje się do użycia na

J.W.

23. Użytkownik i jego adres

J.W.

24. Inwestor i jego adres

9. Autorzy i data budowy i przebudowy

ZBUD. OK. POT. XVIII W.

19. Data, rodzaj i stopień zniszczeń i odbudowy

Data

O P I S

Zniszczenia %

Odbudowa %

VIII.1939 r.

XI.1939 r.

XII.1945 r.

VIII.1967

STAN DOBRY

25. Rejestr zabytku Nr

rok..... miejsce przechowywania

26. Nazwa księgi hipotecznej

27. Nr hipoteczny

28. Akta

29. Fotografie

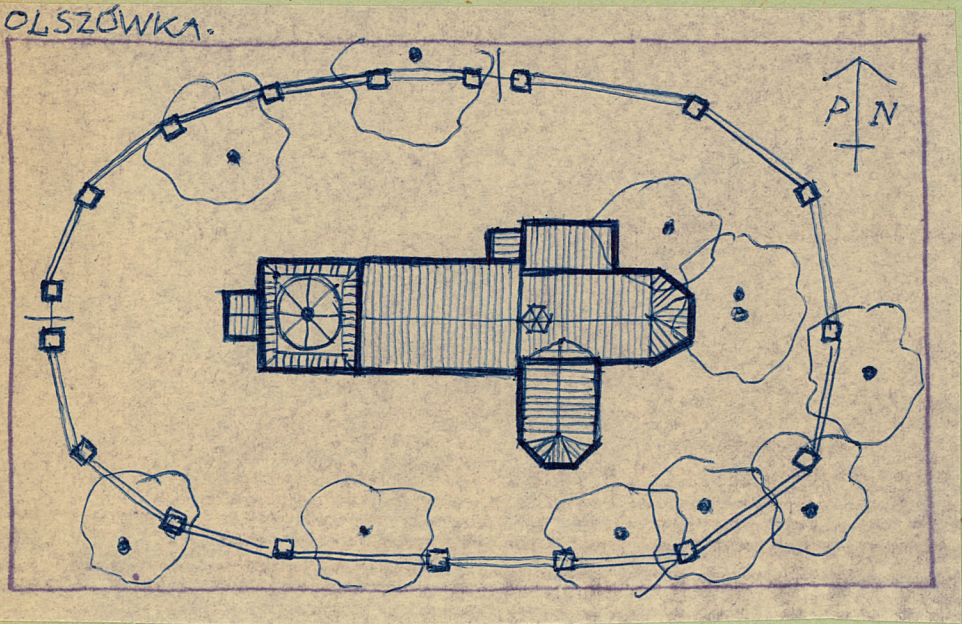
30. Inwentaryzacja pomiarowa

10. Udostępnienie

DOSTĘPNE

Z Y X W V U T S R P O N M L K J I H G F E D C B A Nr

31. Szkic sytuacyjny, plan schematyczny, uwagi opisowe, fotografia



32. Przebieg prac konserwatorskich

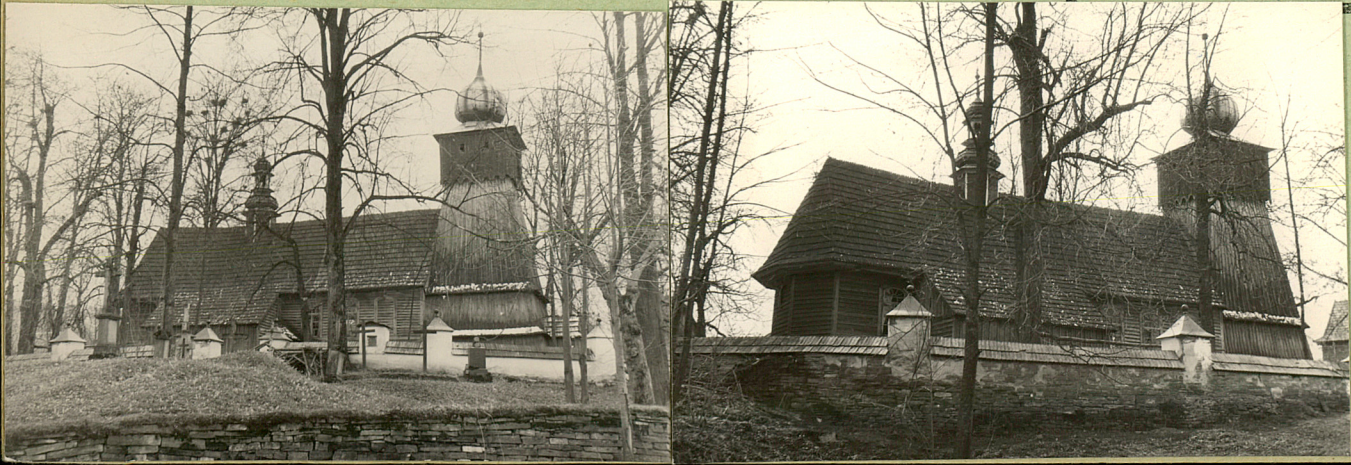
Rok	Wyszczególnienie prac	K o s z t tys. zł

33. Koszty
w tys. zł

Przewidywane

Rzeczywiste

34. Inspekcje



36. Wypełnił dnia VIII. 1967

Pl. Kucharski
in. Kucharski

K. Kucharski

37. Sprawdził dnia