

Nr 147

A B C D E F G H I J K L M N O P R S T U V W X Y Z

MAŁOPOLSKIE

7212

1. Obiekt zabytkowy

DZWONNICA KOŚCIELNA

2. Miejscowość

gm. NIEPODOMICE  
STANIĄTKI

3. Wiek

XVIII-XIX

4. Styl

klasycystyczny  
barokowy5. Kubatura m<sup>3</sup>

500

6. Powierzchnia w m<sup>2</sup>

a) zabytkowa: 25 b) użytkowa:

20. Przynależność administracyjna

a) województwo KRAKOWSKIE

b) powiat WIELICZKA KRAKOW

c) gmina NIEPODOMICE STANIĄTKI

7. Materiał budowlany

przed zniszczeniem

po odbudowie

a) ściany

cegła

b) sklepienia

-

c) stropy

drewno

d) więzania dachu

drewno

e) krycie dachu

blacha

11. Ilość budynków

1

12. Ilość kondygnacji

13. Użytkowanie wnętrza według ilości:

a) izb mieszkalnych

-

b) innych pomieszczeń

-

c) piwnic

-

14. Grunty należące do zabytku:

ha

a) ogrody stylowe

-

b) sady i grunty uprawne

-

c) lasy

-

d) wody

-

e) inne

-

21. Stacja

Nazwa stacji

Odległość od stacji w km

a) kolejowa

STANIĄTKI

4/m

b) autobusowa

Podkłęze

1.5

22. Właściciel i jego adres

Klasztor S.S. Benedyktynów  
Staniatki

23. Użytkownik i jego adres

Klasztor S.S. Benedyktynów  
Staniatki

24. Inwestor i jego adres

8. Wyposażenie architektoniczne

FRYZ TRYGLIFOWY. PODZIAMY  
PIŁASTROWE W NAJWYŻSZEJ  
KONDYGNACJI.

9. Autorzy i data budowy i przebudowy

ZBUDOWANA W. XVIII-XIX

15. Przeznaczenie pierwotne budynku

dzwonnica kościelna

16. Użytkowanie w latach ubiegłych

j.v.

17. Użytkowanie obecne

j.v.

18. Nadaje się do użycia na

j.v.

19. Data, rodzaj i stopień zniszczeń i odbudowy

Data	O P I S	Zniszczenia 0/100	Odbudowa 0/100
VIII. 1939 r.			
XI. 1939 r.			
XII. 1945 r.			
IX. 1959	stan dobry		
1965	j. ar.		

25. Rejestr zabytku Nr

A-8

rok 4.04.1968

miejsce przechowywania

26. Nazwa księgi hipotecznej

27. Nr hipoteczny

28. Akta

29. Fotografie

30. Inwentaryzacja pomiarowa

10. Udostępnienie

dostępna

klucze u sekretarza  
S.S. Benedyktynów



Z Y X W V U T S R P O N M L K J I H G F E D C B A Nr

31. Szkic sytuacyjny, plan schematyczny, uwagi opisowe, fotografia



32. Przebieg prac konserwatorskich

Rok	Wyszczególnienie prac	Koszt tys. zł

33. Koszty  
w tys. zł

Przewidywane

Rzeczywiste

34. Inspekcje


35. Uwagi różne

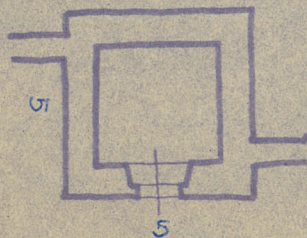
36. Wypełnił dnia 10/59

*Proszkowski*  
*Konecki F.*

37. Sprawdził dnia

*Spielewski*

STANIĄTKI



W: 45