

Nr

A

B

C

D

E

F

G

H

I

J

K

L

M

N

O

P

R

S

T

U

V

W

X

Y

Z

6981

MAŁOPOLSKIE

1. Obiekt zabytkowy

767/2

PLEBANIA

2. Miejscowość

MYŚLENICE

miasto

3. Wiek

XVIII

4. Styl BEZ WY-  
RAŻNYCH CECH

5. Kubatura m³

1.800

6. Powierzchnia w m²

a) zabytkowa:

b) użytkowa: 180

20. Przynależność administracyjna

a) województwo

KRAKOWSKIE

b) powiat

MYŚLEŃSKI

c) gmina

7. Materiał  
budowlanyPrzed znisz-  
czeniemPo  
odbudowie

11. Ilość budynków

1

14. Grunty należące do zabytku:

ha

a) ściany

KAMIEŃ  
CEGLA

12. Ilość kondygnacji

2

a) ogrody stylowe

—

b) sklepienia

KAMIEŃ  
CEGLA13. Użytkowanie wnętrza  
według ilości:

b) sady i grunty uprawne

—

c) stropy

DREWNO

a) izb mieszkalnych

7

c) lasy

—

d) wiązania  
dachu

DREWNO

b) innych pomieszczeń

5

d) wody

—

e) krycie dachu

GONT

DACHOWKA

c) piwnic

2

e) inne

—

8. Wyposażenie architektoniczne

SKLEPIENIA KOLEBKOWE 2 W-  
NETAMI W 2CH POMIESZCZENIACH.  
DACH MACZĄTKOWY.

15. Przeznaczenie pierwotne budynku

BUD. MIESZKALNY

16. Użytkowanie w latach ubiegłych

J.W.

17. Użytkowanie obecne

J.W.

18. Nadaje się do użycia na

J.W.

9. Autorzy i data budowy i przebudowy

ZBUD. ZAPRAWNE 2 POT. XVIII W  
WIELOKROTNE ODNAWIANIA

19. Data, rodzaj i stopień zniszczeń i odbudowy

Data

O P I S

Znisz-  
czenia  
%Odbu-  
dowa  
%

VIII.1939 r.

XI.1939 r.

XII.1945 r.

VII.1966

DOBRY

25. Rejestr zabytku Nr

D-165

22.01.1970

rok..... miejsce przechowywania

26. Nazwa księgi hipotecznej

27. Nr hipo-  
teczny

28. Akta

29. Fotografie

ARCH. FOT. WOJ. KONS. 343

30. Inwentaryzacja pomiarowa

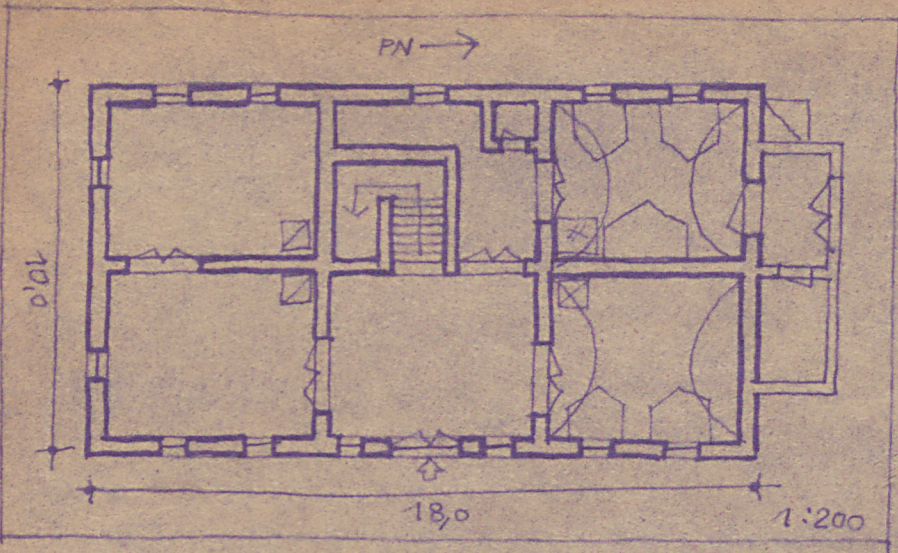
10. Udostępnienie

DOSTĘPNA



Z Y X W V U T S R P O N M L K J I H G F E D C B A Nr

MYŚLENICE PLEBANIA



### 32. Przebieg prac konserwatorskich

Rok	Wyszczególnienie prac	K o s z t tys. zł

### 33. Koszty w tys. zł

### Przewidywane

### Rzeczywiste

### 34. Inspekcje


### 35. Uwagi różne

36. Wypełnił dnia VI. 1966 r.

M. Kozłowski J. Kozłowski

37. Sprawdził dnia

