

Nr 93

A B C D E F G H I J K L M N O P R S T U V W X Y Z

MAŁOPOLSKIE

7133

1. Obiekt zabytkowy

ZAMEK

2. Miejscowość

NIEPOKOMICE

miasto

3. Wiek XVI

4. Styl renesansowy

5. Kubatura m³ 300006. Powierzchnia w m²
a) zabytkowa: b) użytkowa: 3000

20. Przynależność administracyjna

a) województwo KRAKOWSKIE
b) powiat BOCHNIA WIELICZKA
c) gmina NIEPOKOMICE

7. Materiał budowlany

Przed zniszczeniem

Po odbudowie

11. Ilość budynków 1

14. Grunty należące do zabytku: ha

21. Stacja Nazwa stacji Odległość od stacji w km

a) ściany

cegła kamień

12. Ilość kondygnacji 2

a) ogrody stylowe

-

b) sklepienia

cegła

13. Użytkowanie wnętrza według ilości:

b) sady i grunty uprawne

-

c) stropy

drewno

a) izb mieszkalnych 57

c) lasy

-

d) więzania dachu

drewno

b) innych pomieszczeń 22

d) wody

-

e) krycie dachu

dachówka

c) piwnic 17

e) inne

-

22. Właściciel i jego adres

Skarb Państwa

8. Wyposażenie architektoniczne

Brama wjazdowa z portalem 1552.
2 tory do kolumnad kolumnad arkadowych
Renesansowe obramienie okien i kolumnad
arkadowych. Ogródki pn-rod. i pn-rod.
obramienia kamienne.

15. Przeznaczenie pierwotne budynku mieszkalne

16. Użytkowanie w latach ubiegłych przez inst. społ. - użytkowe

17. Użytkowanie obecne j.w.

18. Nadaje się do użycia na cele kulturalno-sportowe

23. Użytkownik i jego adres
Urząd pocztowo-telegr.
Miejsha Bibliot. Publ.
Modelarnia L.P.Z.
Józef Perodow
Państwo. Biuro Notarialne
Zbiornica PKO
Państwo. Ziemian Ogólnokom.

24. Inwestor i jego adres

9. Autorzy i data budowy i przebudowy

Zbudowany przez Tomasza Grynalt
1550-71. Dalsze roboty 1585 i 1631. Remonty
Grynalt: malarstwo i rzeźba i tchn.
W 1585 zatrudniony tchn.
Papiriarz i pomocnik Jak. Parell.
Ostatnia restauracja XIX.

19. Data, rodzaj i stopień zniszczeń i odbudowy

Data	O P I S	Zniszczenia %	Odbudowa %
VIII.1939 r.			
XI.1939 r.			
XII.1945 r.			
X 1959	W remoncie	20%	
1967	POWAŻNIE ZANIEDBANY	20%	

25. Rejestr zabytku Nr 345
A-549 z 15.09.1986 z. V-34
rok miejsce przechowywania

26. Nazwa księgi hipotecznej 27. Nr hipoteczny

28. Akta Woj. Kom. Zab. w Krakowie

29. Fotografie Woj. Kom. Zab. w Krakowie

30. Inwentaryzacja pomiarowa

Woj. Kom. Zab. w Krakowie

10. Udostępnienie

Dostępny

Z	Y	X	W	V	U	T	S	R	P	O	N	M	L	K	J	I	H	G	F	E	D	C	B	A	Nr.
---	---	---	---	---	---	---	---	---	---	---	---	---	---	---	---	---	---	---	---	---	---	---	---	---	-----

31. Szkic sytuacyjny, plan schematyczny, uwagi opisowe, fotografia



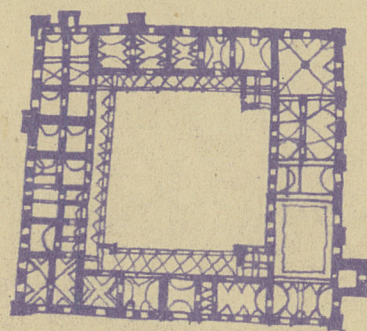
32. Przebieg prac konserwatorskich

[illegible]

zywiste

34. Inspekcje

NIEPOŁOMICE, P.
WYS. OK. 10.00 M.



6000

64 50

1:1500



Ex. 1967(3)

36. Wypełnił dnia

6. Wypełnił dnia 28.9.97
Józefina Kasprzyńska

37. Sprawdził dnia

37. Sprawdził, dnia 1. 1967 r.
A. Kucharski
M. Kozłowski