

Nr

A

B

C

D

E

F

G

H

I

J

K

L

M

N

O

P

R

S

T

U

V

W

X

Y

Z

6581

1. Obiekt zabytkowy

DAWNE SKRZYDŁO KLASZTORNE
OBECNIE SĄD POWIATOWY

2. Miejscowość

MIECHÓW

m. 10

3. Wiek

XVII i XIX-XX

4. Styl

BEZ WYRAŻYCH CECH

5. Kubatura m³

6.200

6. Powierzchnia w m²

a) zabytkowa:

b) użytkowa:

718

20. Przynależność administracyjna

a) województwo

KRAKOWSKIE

b) powiat

MIECHOWSKI

c) gmina

w/m

7. Materiał budowlany

Przed zniszczeniem

Po odbudowie

a) ściany

KAMIEŃ
CEGLA

b) sklepienia

KAMIEŃ

c) stropy

DREWNO

d) wiązania dachu

DREWNO

e) krycie dachu

DACHÓWKA
BLACHA

11. Ilość budynków

1

12. Ilość kondygnacji

3

13. Użytkowanie wnętrza według ilości:

a) izb mieszkalnych

33

b) innych pomieszczeń

c) piwnic

2

14. Grunty należące do zabytku:

ha

a) ogrody stylowe

b) sady i grunty uprawne

c) lasy

d) wody

e) inne

21. Stacja

Nazwa stacji

Odległość od stacji w km

a) kolejowa

W MIEJSCU

b) autobusowa

— " —

22. Właściciel i jego adres

SKARB PAŃSTWA

23. Użytkownik i jego adres

SĄD POWIATOWY w/m

24. Inwestor i jego adres

SĄD WOJEWÓDZKI
KRAKÓW - GRODZKA 52

8. Wyposażenie architektoniczne

SKLEPIENIA KOLEBKOWE Z LUNE-
TAMI I KRZYŻOWE. NA PIĘTRZE
SIESTRZAN Z DATA I LITERAMI SL
OM. NA PIĘTRZE GZYMSY NAD-
OKIENNE.

15. Przeznaczenie pierwotne budynku

KLASZTOR

16. Użytkowanie w latach ubiegłych

SĄD I MIESZKANIA SŁOŻBOWE

17. Użytkowanie obecne

j.w.

18. Nadaje się do użycia na

j.w.

9. Autorzy i data budowy i przebudowy

ZBUDOWANE ZAPEWNE 1668,
PIERWOTNIE PIĘTROWY. W XIX/XX
PRZEBUDOWA I NADBUDOWA
PIĘTRA.

19. Data, rodzaj i stopień zniszczeń i odbudowy

Data

O P I S

Zniszczenia %

Odbudowa %

VIII.1939 r.

XI.1939 r.

XII.1945 r.

1968

ZANIEDBANE

15

10. Udostępnienie

DOSTĘPNE W POROZUMIENIU
Z PRZEWODNICZĄCYM SĄDU

25. Rejestr zabytku Nr

rok miejsce przechowywania

26. Nazwa księgi hipotecznej

27. Nr hipoteczny

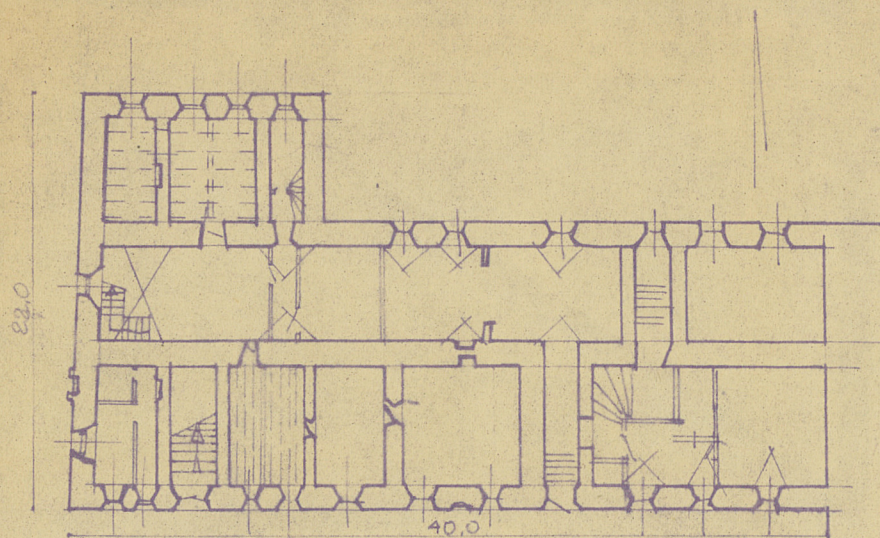
28. Akta

29. Fotografie

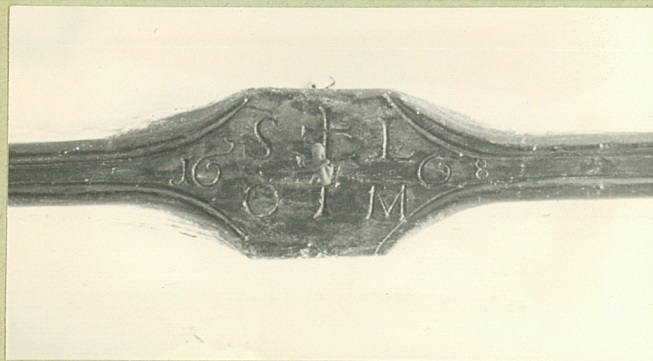
30. Inwentaryzacja pomiarowa

Z Y X W V U T S R P O N M L K J I H G F E D C B A Nr

SĄD POWIATOWY - MIECHÓW



1:400



32. Przebieg prac konserwatorskich

Rok	Wyszczególnienie prac	K o s z t tys. zł

33. Koszty w tys. zł

Przewidywane

Rzeczywiste

34. Inspekcje

36. Wypełnił dnia VI. 68

37. Sprawdził dnia