

Nr

A B C D E F G H I J K L M N O P R S T U V W X Y Z

5910

1. Obiekt zabytkowy

DWÓR

2. Miejscowość

gm. N. Wiśniew-Lipnica
LIPNICA (MUROWANA) Dolna

3. Wiek XIX

4. Styl
KLASYCYZM5. Kubatura m³

3240

6. Powierzchnia w m²

a) zabytkowa 324 b) użytkowa 324

7. Materiał
budowlanyPrzed znisz-
czeniemPo
odbudowie

11. Ilość budynków

1

14. Grunty należące do zabytku:

ha

a) ściany

KAMIEŃ
CEGLA

b) sklepienia

KAMIEŃ
CEGLA

c) stropy

DREWNO

d) wiązania
dachu

DREWNO

e) krycie dachu

ETERNIT

12. Ilość kondygnacji

2

13. Użytkowanie wnętrza
według ilości:

a) izb mieszkalnych

9

b) innych pomieszczeń

3

c) piwnic

a) ogrody stylowe

-

b) sady i grunty uprawne

-

c) lasy

-

d) wody

-

e) inne

-

8. Wyposażenie architektoniczne DWÓR
PIĘTROWY, NA RZUCIE PROSTOKĄTA.
OD FRONTU WGŁĘBIONY PORTYK CZTERO-
KOLUMNOWY, Z BALKONEM NA PIĘTRZE.
W POMIESZCZENIACH PARTERU SKLEPIENIA
ZAGŁASTE NA GURTACH. KONDYGNACJE
ROZDZIELONE PROFILOWANYMI GZYMESEM
OBIEGAJĄCYM.

15. Przeznaczenie pierwotne budynku Bud. MIESZKALNY

16. Użytkowanie w latach ubiegłych

J.W.

17. Użytkowanie obecne

SZKOŁA

18. Nadaje się do użycia na

J.W.

9. Autorzy i data budowy i przebudowy

ZBUD. OK. R. 1837.

19. Data, rodzaj i stopień zniszczeń i odbudowy

Data

O P I S

Znisz-
czenia
%Odbu-
dowa
%

VIII. 1939 r.

XI. 1939 r.

XII. 1945 r.

VI. 1969

STAN DOŚĆ DOBRY

5%

10. Udostępnienie

DOSTĘPNY

20. Przynależność administracyjna

a) województwo KRAKOWSKIE

b) powiat BOCHNIA

c) gmina LIPNICA MUROWANA

21. Stacja

Nazwa stacji

Odległość
od stacji
w km

a) kolejowa

BOCHNIA

b) autobusowa

W/M

22. Właściciel i jego adres

SKARB PAŃSTWA PGRN

23. Użytkownik i jego adres

SZKOŁA PRZYSPOSOBIENIA
ROLNICZEGO W LIPNICY DOLNEJ

24. Inwestor i jego adres

25. Rejestr zabytku Nr

rok miejsce przechowywania

26. Nazwa księgi hipotecznej

27. Nr hipo-
teczny

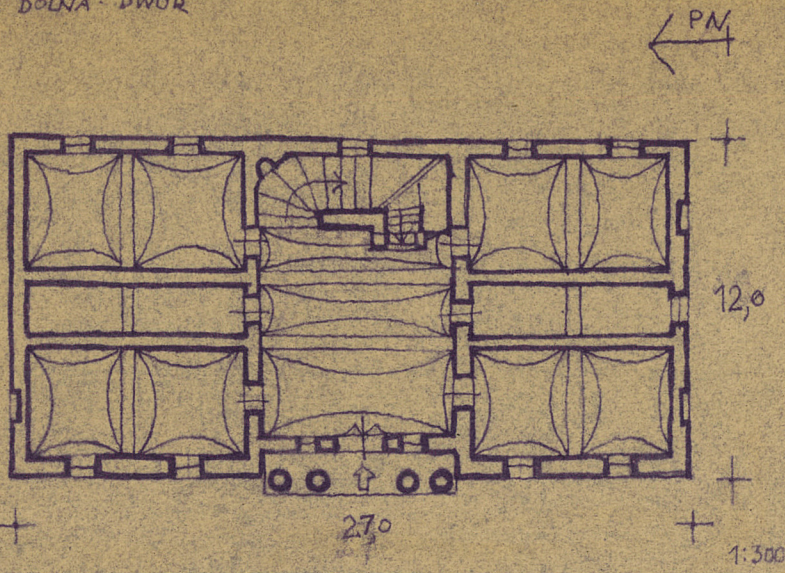
28. Akta

29. Fotografie

30. Inwentaryzacja pomiarowa

31.

LIPNICA DOLNA - DWÓR



32. Przebieg prac konserwatorskich

Rok	Wyszczególnienie prac	K o s z t tys. zł

33. Koszty
w tys. zł

Przewidywane

Rzeczywiste

34. Inspekcje



36. Wypełnił dnia VI. 1969
H. Wyduchowski
M. Wójcik *M. Kozłowski*
 37. Sprawdził dnia