

1. Obiekt zabytkowy

KOŚCIÓŁEK CEMENTARNY P.W. ŚW. LEONARDA

2. Miejscowość

gm. N. Wisła-Lipnica
LIPNICA MUROWANA

3. Wiek

XV

4. Styl

BUD. DREW.
GOTYK

5. Kubatura m³

550

6. Powierzchnia w m²

a) zabytkowa: b) użytkowa: 98

7. Materiał budowlany

Przed zniszczeniem Po odbudowie

11. Ilość budynków

1

14. Grunty należące do zabytku:

ha

20. Przynależność administracyjna

a) województwo b) powiat c) gmina

21. Stacja

Nazwa stacji Odległość od stacji w km

a) ściany

drewno

b) sklepienia

—

c) stropy

drewno

d) więzania dachu

drewno

e) krycie dachu

gont

12. Ilość kondygnacji

1

13. Użytkowanie wnętrza według ilości:

a) izb mieszkalnych b) innych pomieszczeń c) piwnic

15. Przeznaczenie pierwotne budynku

sakralne

16. Użytkowanie w latach ubiegłych

f.w.

17. Użytkowanie obecne

f.w.

18. Nadaje się do użycia na

f.w.

22. Właściciel i jego adres

Porafia rym-kat. w Lipnicy Murawanej

23. Użytkownik i jego adres

f.w.

24. Inwestor i jego adres

154 z olm 6. M. 1969

25. Rejestr zabytku Nr

339

26. Nazwa księgi hipotecznej

27. Nr hipoteczny

28. Akta

Woj. Koms. Reab. w Krakowie

29. Fotografie

f.w.

30. Inwentaryzacja pomiarowa

8. Wyposażenie architektoniczne

Dookoła kościoła otwarte rzeźby. Ozdobne kunsolle na których wsparte belki raftownicy i belka łazny. Portal, pod którego nadprożem wisiejszy. w trojęści z osłoniętych tenk dno. w bel. okucwach. Dwa okna okłone osłonię gontkami

9. Autorzy i data budowy i przebudowy

Pracowniob. z końca XI w. (wg. tradycji pierwszy kościół w tym miejscu powstał wzm. 1203 (data umieszczenia w prebiterium)

19. Data, rodzaj i stopień zniszczeń i odbudowy

Data	O P I S	Zniszczenia %	Odbudowa %
VIII.1939 r.			
XI.1939 r.			
XII.1945 r.			
IX.1959	stan techniczny uszkodzony	30%	
	roboty wykonane świątyni od PN. zmniejszenie zniszczenia gont do wymiaru.		
1967	urządzenia	30%	

10. Udostępnienie

Dostępny

Z Y X W V U T S R P O N M L K J I H G F E D C B A Nr

31. Szkic sytuacyjny, plan schematyczny, uwagi opisowe, fotografia



1367(3)



32. Przebieg prac konserwatorskich

Rok	Wyszczególnienie prac	Koszt tys. zł
1948	naprawa wnętrza dachowego i ciębień wymiana pokrycia dachu	1.500
1951	konserwacja posągów wewnątrz	P.K.Z.
1952	wyrob gotów, naprawa dachu i ścian	20.000



36. Wypełnił dnia 28.9.59.

Dziwora.

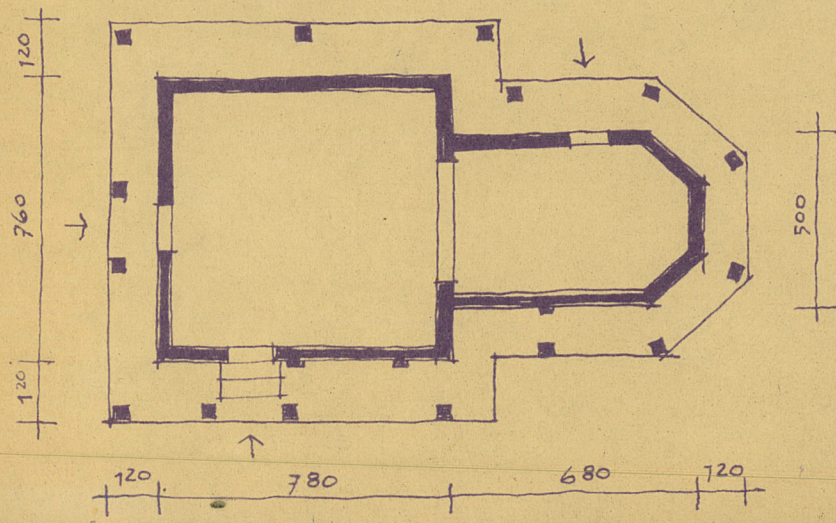
37. Sprawdził dnia V. 1967:

A. Wydryńska J. Wójcik
M. Kępczyński

LIPNICA MUR P. BOCHNIA - KOŚCIÓŁ CMENTARNY

WYS. DO OKAPU OK. 5,50 M.

PN.



1:200

0 1 2 3 4 5