

1. Obiekt

KOŚCIÓŁ CMENTARNY P.W. SW. LEONARDA

2. Czas powstania

XV w.

3. Miejscowość

LIPNICA DOLNA

4. Adres Lipnica Dolna
cmentarz parafialny

nr hipoteczny

5. Przynależność administracyjna

tarnowskie

województwo

gmina Lipnica Murowana

pow. BOCHNIA

6. Poprzednie nazwy miejscowości

7. Przynależność administracyjna

przed 1 VI 1975

województwo krakowskie

powiat Bochnia

8. Właściciel i jego adres

Parafia Rzymsko-Katolicka

w Lipnicy Murowanej

Diecezja Tarnowska

9. Użytkownik i jego adres

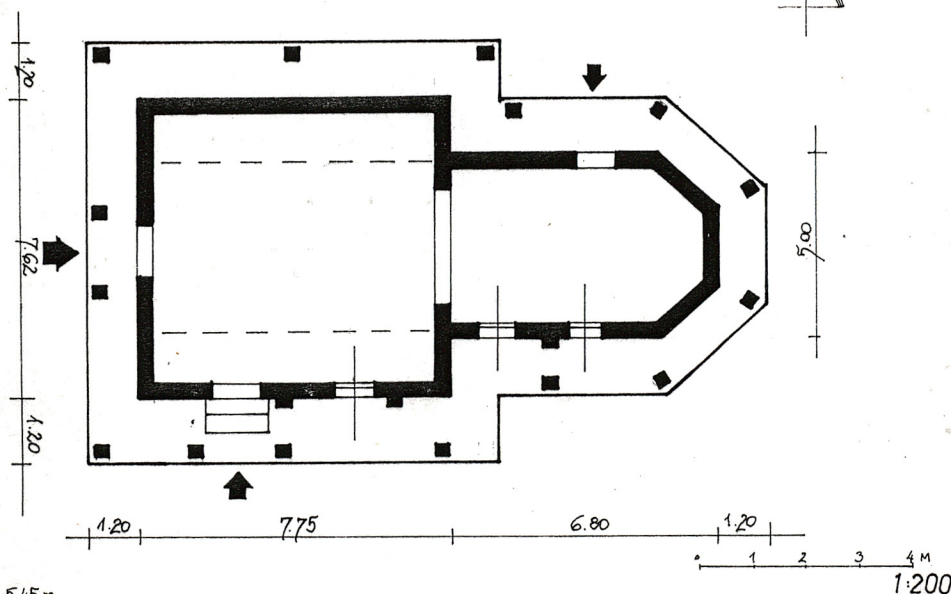
j.w.

10. Rejestr zabytków

Nr A-154 data 6.XI.69r.

— LIPNICA MUROWANA — kościół cmentarny p.w.

Św. Leonarda



WYS. DO OKAPU OK. 5,45 m



Wg tradycji kościół wzniesiony miał być w 1141 roku na miejscu dawnej pogańskiej gontyny, której pozostałość tzw. słup Światowida wspierać miał ołtarz p.w. św. Leonarda.

Powstanie obecnego kościoła p.w. św. Leonarda wiązane jest z datą 1500 r., tj. pożaru miasta i jego odbudowy. Zbudowany został zapewne w kilka lat po tym wydarzeniu w końcu XV w. Obok gotyckiego kościoła p.w. św. Andrzeja i św. Leonarda, istniały w Lipnicy także dwa wymienione w źródłach kościoły: murowany kościół szpitalny na "Przedmieściu Górnym" uposażony w 1492 roku przez Kazimierza Jagiellończyka oraz wzmiankowany jeszcze w 1748 roku kościół drewniany p.w. św. Urszuli z Towarzyszkami na "Przedmieściu Dolnym" pochodzący z pocz. XVI wieku / ok. 1570 r./.

Kościół p.w. św. Leonarda konsekrowany był 17 sierpnia 1610 r. Odnawiany był kilkakrotnie, m.in. w 1711 roku, z którego pochodzi cenna polichromia ścian. Odnowienia dokonywane w przeszłości nie miały wpływu na architekturę kościoła, za wyjątkiem barokowego kształtu wieżyczki na sygnaturkę z wieku XVIII.

Gruntowna konserwacja malowideł ścian miała miejsce w latach 1955 - 1956. W roku 1992 / 4/5 lipca / miała miejsce kradzież najcenniejszych zabytków kościoła - gotyckich tryptyków z ok. 1500 r., które szczęśliwie odzyskane, znajdują się obecnie w Muzeum Diecezjalnym w Tarnowie. W ołtarzu głównym umieszczona ma być w najbliższym czasie kopia tryptyku św. Leonarda przygotowywana przez miejscowego artystę-plastyka.

9 lipca 1997 roku, podczas wylewu rzeki Uszwicy spowodowanym obfitymi opadami uszkodzone zostały fundamenty budowli, uszkodzona bramka i słupy otaczających kościół sobót.

c.d. pkt 12 wkł. 1.

Sytuacja. Kościół cmentarny p.w. św. Leonarda usytuowany jest w północno-wschodniej części osady, poza obrębem dawnych murów miejskich. Znajduje się na gruntach katastralnych Lipnicy Dolnej / dz. 776 /. Kościół stoi na cmentarzu parafialnym, na terenie otoczonym od strony zachodniej i północnej korytem rzeki Uszwicy.

Kościół gotycki, orientowany, konstrukcji zrębowej, ze ścianami pobitymi gontem. Kościół jednonawowy, z węższym prezbiterium, zamkniętym trójbocznie. Ściany kościoła obudowane sobotami wspartymi na słupach z zastrzałami o daszkach gontowych. Dach kościoła siodłowy, wspólny dla nawy i prezbiterium, o więźbie gotyckiej, pobity gontem. Wieżyczka na sygnaturkę barokowa, z latarnią.

Materiał, konstrukcja, technika.

Podwaliny kościoła wsparte na dużych, kamiennych peckach. Belki podwalinowe dębowe, wiązane w węglach na zamek z zaciosami. Ściany wykonane w konstrukcji zrębowej, z belek drewna modrzewiowego. Zrąb ścian wzmacniany lisicami i szalowany gontem. Elewacje obudowane sobotami wspartymi na słupach z zastrzałami i osłonięte daszkami gontowymi. W sobotach bramka od strony zachodniej.

Otwory okienne małe, prostokątne, usytuowane w południowej ścianie nawy i prezbiterium. Okna o drobnych podziałach kwaterowych. Dwa z gomółkami.

Wejście do nawy od południa wycięte trójlistnie, z drzwiami deskowo-spagowymi o ozdobnych kowalskich okuciach. Otwór wejścia od zachodu prostokątny, z drzwiami deskowo-spagowymi.

Wnętrze nakryte stropami płaskimi, w nawie ze zaskrzynieniami. Belki zaskrzynień i belka tęczy wsparte na konsolach.

Posadzka kościoła kamienna.

Dach kościoła siodłowy, stromy, z więźbą gotycką, krokwiową z przysuwnicami i słupami. Połacie pokryte gontem. Szczyt od zachodu szalowany deskami przybijanymi w układzie pionowym, z listwowaniem. W górnej części mały daszek na dzwonek, dołem małe okienko.

Wyposażenie wnętrza.

Polichromia ścian i stropu. Na stropie dekoracja ornamentalna, patronowa, gotycka z przełomu XV i XVI wieku, ponadto z późniejszymi motywami roślinnymi z ok. 1600 r. i rozetami przemalowanymi w 1711 r. Na ścianach polichromia figuralna ze scenami z życia Chrystusa i świętych, barokowa z 1711 r. W zamknięciu prezbiterium kompozycja w ujęciu z malowanej draperii przedstawiająca Ukrzyżowanie, pochodząca z XVIII w. Polichromia drewnianego parapetu chóru muzycznego ze scenami Dziesięciu Bożych Przykazań, barokowo-ludowa z ok. 1711 r. Chór muzyczny wsparty na dwu słupach, z pozytywem z XVII w.

Belka tęczowa wsparta na konsolach drewnianych. Obecnie z przeniesionymi do Muzeum Diecezjalnego krucyfiksem i rzeźbami świętych, gotyckimi z 4 ćw. XV wieku.

Ambona barokowa, polichromowana, z malowanymi postaciami ewangelistów wykonana ok. 1711 r.

Płaskorzeźba "Zaśnięcie NMP" z ok. XIV wieku. Przeniesiona do kościoła parafialnego, ob. na plebanii. Stanowiła prawdopodobnie rzeźbę z predelli najstarszego ołtarza fary, po pożarze przeniesiona do kościoła cm.

c.d. wkł. 1.

14. Kubatura ok. 700 m ³	15. Powierzchnia użytkowa zabudowy ok. 96 m ²	16. Przeznaczenie pierwotne kościół cmentarny	17. Użytkowanie obecne kościół cmentarny
18. Prace budowlane i konserwatorskie, ich przebieg i dokumentacja Brak szczegółowych danych.		19. Stan zachowania (fundamenty, ściany zewnętrzne, ściany wewnętrzne, sklepienia, stropy, konstrukcje dachowe, pokrycie dachu, wyposażenie i instalacje) Budowla w trakcie odbudowy / osuszenie, wzmocnienie fundamentów i podwalin / spowodowanych powodzią w lipcu 1997 r.	
		20. Najpilniejsze postulaty konserwatorskie Otoczyć szczególną opieką konserwatorską.	

21. Akta archiwalne (rodzaj akt, numer i miejsce przechowywania)

1. Archiwum Parafialne w Lipnicy Murowanej. Kronika parafialna od 1866 r., Księgi metrykalne od 1777 r.

24. Uwagi różne

25. Opracował

mgr Marek H. Grabski wrzesień 1997 r.

tekst imię, nazwisko, data, podpis

plany, rysunki j.w. wrzesień 1997 r. + repr. imię, nazwisko, data, podpis

zdjęcia fotogr. j.w. wrzesień 1997 r. T. Chrzanowski 1956, 1960 imię, nazwisko, data, podpis

miejsce przechowywania negatywów PSOZ Tarnów, WKZ Kraków

KARTA PO WYPEŁNIENIU PODLEGA OCHRONIE NA PODSTAWIE PRZEPISÓW PRAWA AUTORSKIEGO!

22. Bibliografia

1. Rocznik Diecezji Tarnowskiej za 1972. Tarnów 1972, s. 306-308.
2. Kopeć F., Lepsi L., Kościoły drewniane Galicji Zachodniej. Kraków 1916. s. 28 - 36.
3. Chrzanowski T., Kornecki M., Sztuka Ziemi Krakowskiej. Kraków 1982, s. 120, 153 i inne.
4. ks. Wiśniowski St., Lipnica Murowana. Sanktuarium Trójga błogosławionych. Kraków 1994.
5. Katalog Zabytków Sztuki w Polsce, T. 1. Woj. krak. Warszawa 1953, s. 7-9.

26. Adnotacje o inspekcjach, informacje o zmianach (daty, imiona i nazwiska wypełniających)

23. Źródła ikonograficzne i fotograficzne (rodzaj, miejsce przechowywania, sygnatury)

1. Archiwum WKZ Kraków - Inwentarz fotografii :
neg. 11321 - 11330 Fot. T. Chrzanowski 1960.
11311 - 11320 " " "
11291 - 11310 " " "
6626 - 6629 " 1956
6600 - 6611 " "

27. Załączniki

1. Miejscowość

L I P N I C A D O L N A

2. Obiekt (nazwa jak w karcie)

Kościół
cmentarny p.w. Sw. Leonarda.

3. Zawartość wkładki (nazwa obiektu lub materiału uzupełniającego)

C.d. tekstów + ilustracje dodatkowe.

c.d. pkt 12.

Woda zmieszana z błotem zalała wnętrze świątyni powodując zawilgocenia ścian. Wstępne koszty prac związanych z osuszeniem i odbudową oceniono na 70 000 PLN. Obecnie prace są w toku.

c.d. pkt 13.

Tryptyk św. Leonarda - wyk. ok. 1500 r., gotycki. Obecnie w Muzeum Diecezjalnym. Po środku Święta Rozmowa z św. Leonardem jako postacią główną, na skrzydłach sceny z życia świętego. Na predelli Chrystus "u studni" i Święci. Szczyt tryptyku z maswerkami ażurowymi i postacią Michała Archanioła. Obecnie przygotowana kopia tryptyku do montażu w kościele.

Tryptyk "Adoracja Dzieciątka" z lat 70-tych XV w. gotycki, obecnie w Muzeum Diecezjalnym. W polu środkowym scena Adoracji, na skrzydłach postacie świętych.

Tryptyk św. Mikołaja z 2 ćw. XVI wieku, gotycki. Obecnie w Muzeum Diecezjalnym. W polu środkowym Scena z legendy św. Mikołaja, na skrzydłach święci.

Ponadto w inwentarzu kościoła wymieniane :

Obrazy : Matka Boska Niepokalanie Poczęta z w. XVII.
 Św. Anna Samotrzeć, barokowy z XVIII w.
 Św. Mikołaj, barokowo-ludowy, z XVIII w.
 Feretron z płaskorzeźbą Św. Trójcy, ludowy z XIX w.
 Lichtarze drewniane, barokowo-ludowe z XVIII i XIX w.

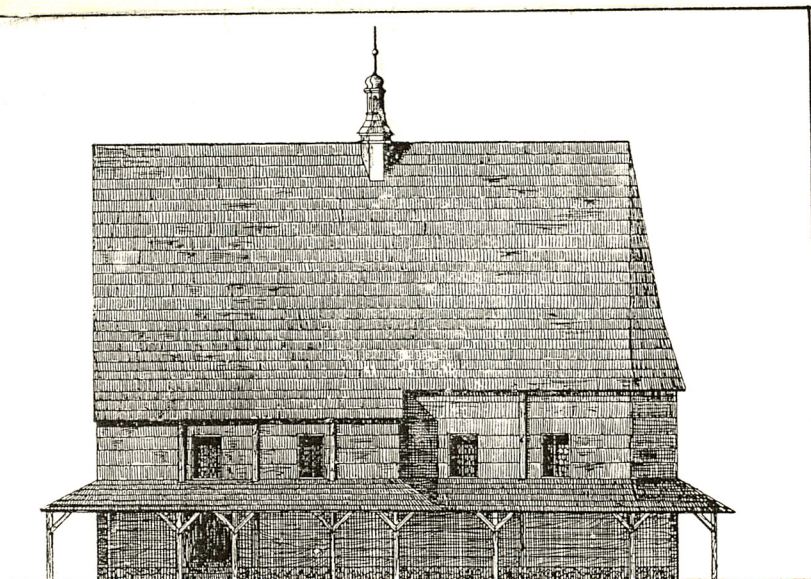


Fig. 46. Lipnica Murowana. Kościółek cmentarny.

z pracy Kopera F., Lepsi L., Kościoły
 drewniane Galicji Zachodniej. Kraków 1916.

mgr M.H. Grabski wrzesień 1997 r.

Wkładkę założył:
 (imię, nazwisko, data)

Miejsce przechowywania negatywów: PSOZ Tarnów

Z-d Poligr. Jan Jasiński W-wa, ul. Wolna 13, tel. 12-43-83

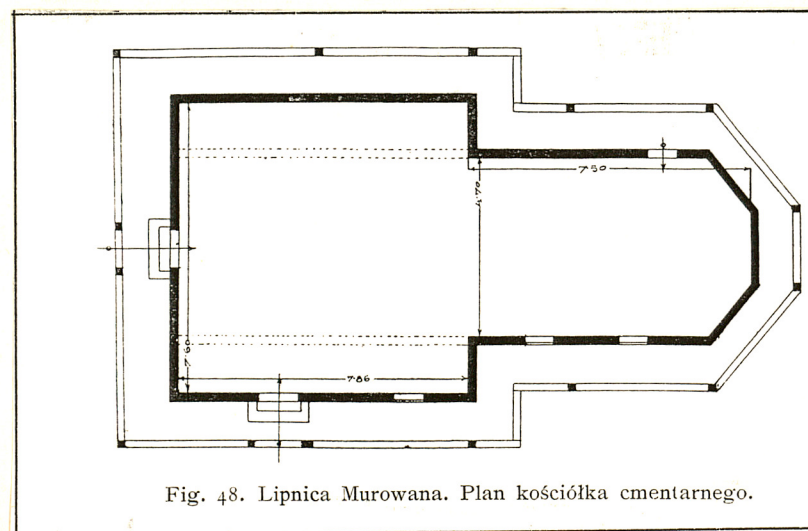
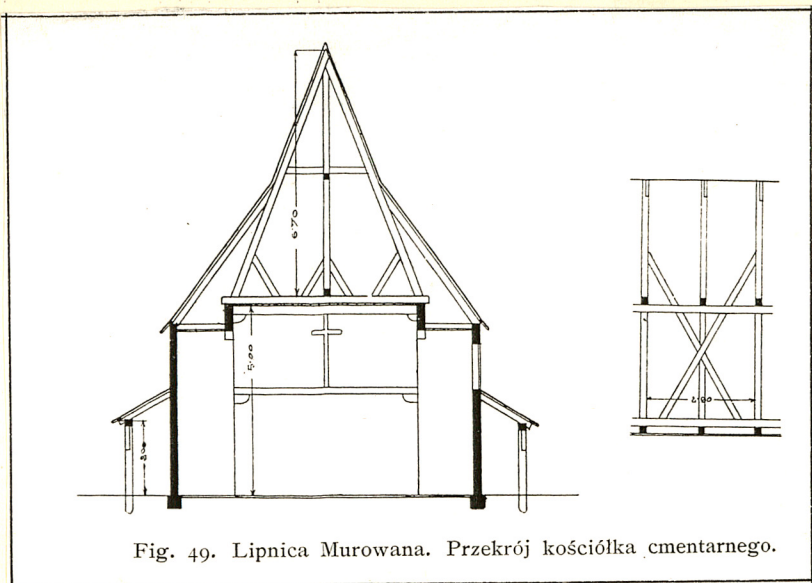
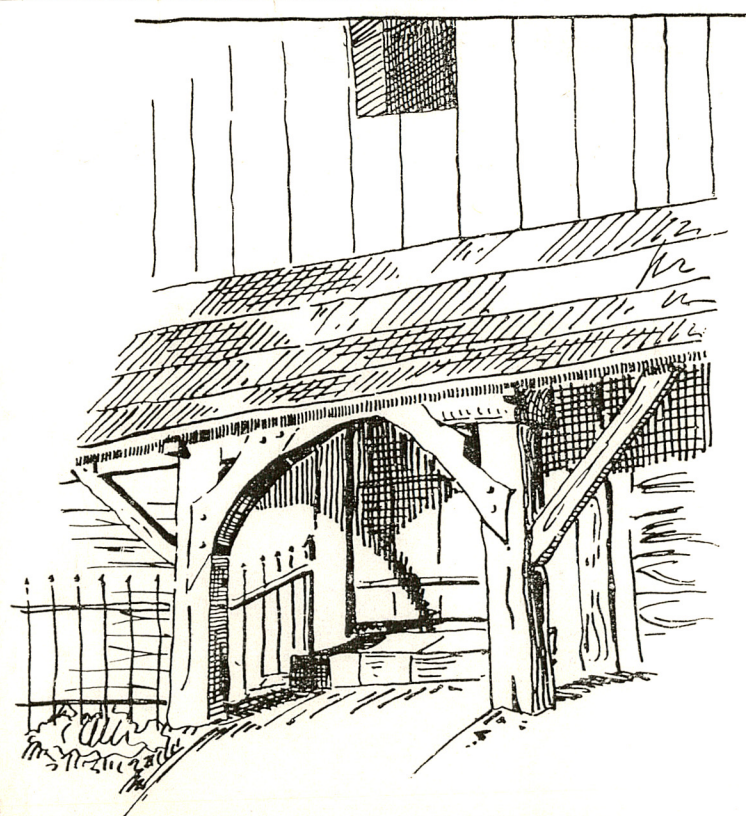


Fig. 48. Lipnica Murowana. Plan kościółka cmentarnego.



widok od południa / 1958 /



widok od półn-zach / 1958 /

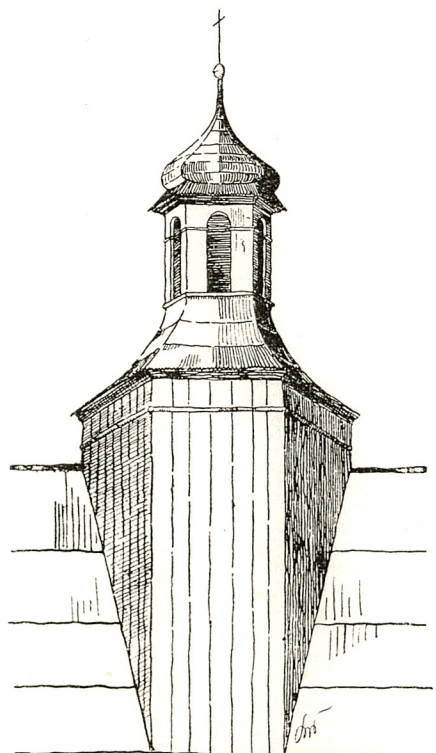


Fig. 53. Lipnica Murowana. Kościółek cmentarny. Sygnaturka.

Fig. 51. Lipnica Murowana. Kościółek cmentarny. Szczegół z sobót.

1. Miejscowość	2. Obiekt (nazwa jak w karcie Kościół	3. Zawartość wkładki (nazwa obiektu lub materiału uzupełniającego)
L I P N I C A D O L N A	cmentarny p.w. Św. Leonarda .	Fot. dodatkowe.



widok od południa / 1960 /



widok od płd-zach./1960 /



widok od wschodu /1960/

Wkładkę założył: mgr Marek H. Grabski IX 1997 r.
(imię, nazwisko, data)

Miejsce przechowywania negatywów: PSOZ Tarnów

Z-d Poligr. Jan Jasiński W-wa, ul. Wolna 13, tel. 12-43-83

Wzór ODZ 1978 r.



soboty



widok od
płd-zach. / 1997 r.



soboty



widok od
płd-wsch.
/ 1997 r./

1. Miejscowość L I P N I C A D O L N A	2. Obiekt (nazwa jak w karcie) Kościół cmentarny p.w. Św. Leonarda.	3. Zawartość wkładki (nazwa obiektu lub materiału uzupełniającego) Fot. dodatkowe.
---	--	---



zniszczenia spowodowane
powodzią w dniu 9 lipca 1997 r.



mgr M.H. Grabski IX 1997 r.

Wkładkę założył:
(imię, nazwisko, data)

Miejsce przechowywania negatywów:PSOZ Tarnów WKZ Kraków

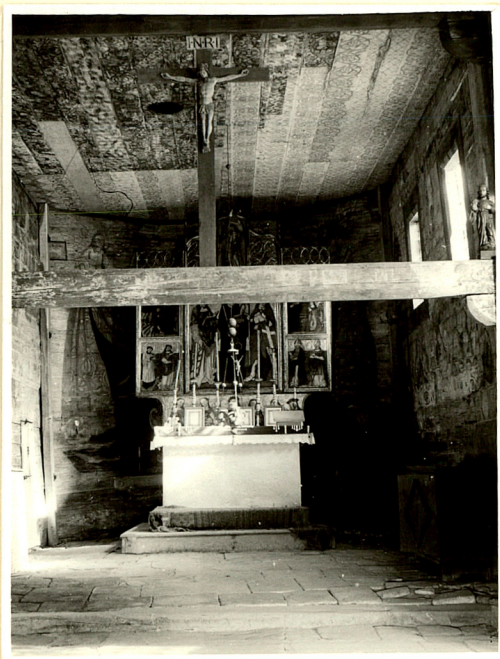
Z-d Poligr. Jan Jasiński W-wa, ul. Wolna 13, tel. 12-43-83

prezbiterium
/ 1960 r./



nawa





prezbiterium



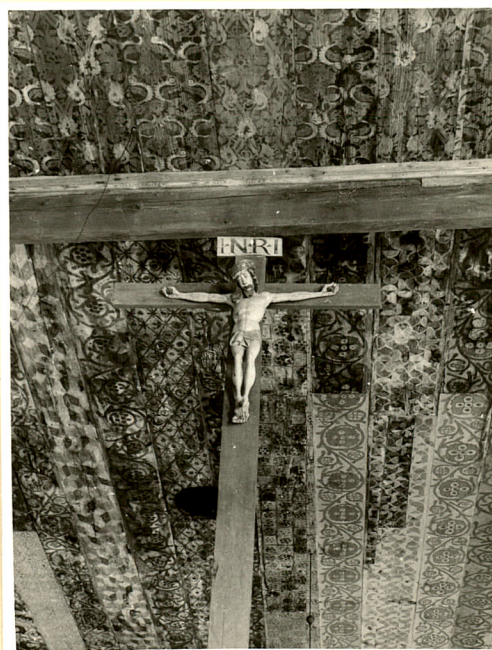
parapet chóru muzycznego



ambona



1. Miejscowość	2. Obiekt (nazwa jak w karcie)	3. Zawartość wkładki (nazwa obiektu lub materiału uzupełniającego)
LIPNICA DOLNA	Kościół cmentarny p.w. św. Leonarda .	Fot. dodatkowe.



gotycka polichromia patronowa
stropu prezbiterium z XV/ XVI w.



barokowa polichromia ścian nawy
ze scenami z życia Chrystusa i Świętych
/ 1711 r. /



mgr M.H. Grabski IX 1997 r.

Wkładkę założył:

(imię, nazwisko, data)

PSOZ Tarnów

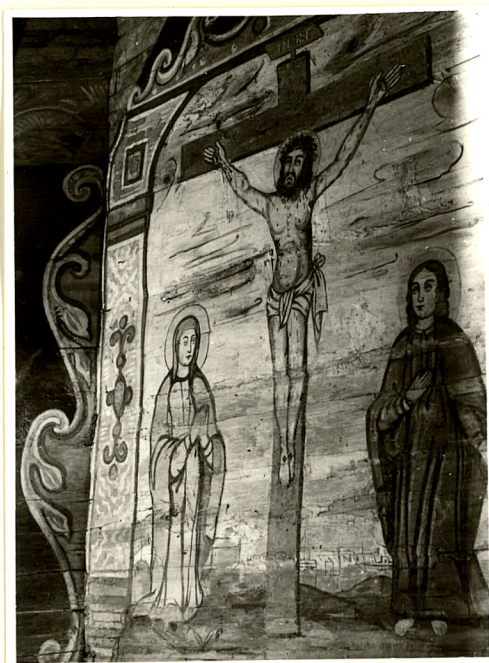
Miejsce przechowywania negatywów:

Z-d Poligr. Jan Jasiński W-wa, ul. Wolna 13, tel. 12-43-83

Wzór ODZ 1978 r.



barokowa polichromia ścian nawy
/ 1711 r./



Scena Ukrzyżowania w zamknięciu
prezbiterium z XVIII w.



Tryptyk św. Leonarda
z XV w.

1. Miejscowość L I P N I C A D O L N A	2. Obiekt (nazwa jak w karcie) Kościół cmentarny p.w. Św. Leonarda.	3. Zawartość wkładki (nazwa obiektu lub materiału uzupełniającego) Fot. dodatkowe.
---	--	---



Tryptyk św. Leonarda z ok. 1500 r.
W polu środkowym św. Leonard ze
św.św. Wawrzyńcem i Florianem. Na
skrzydłach sceny z życia świętego



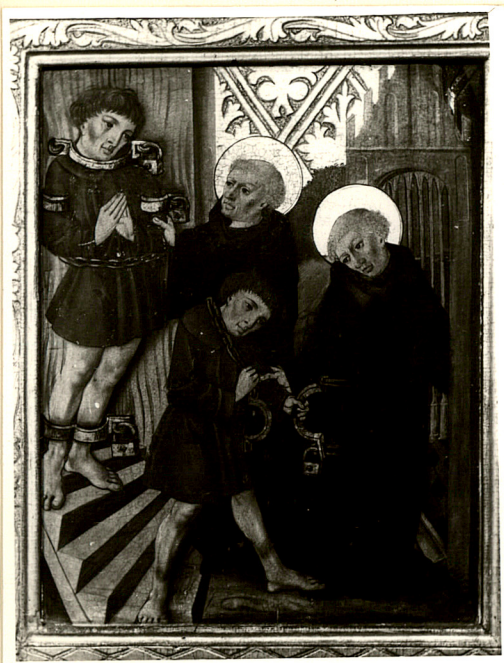
maswerkowe
zwieńczenie
tryptyku ze
św. Michałem
Archaniołem



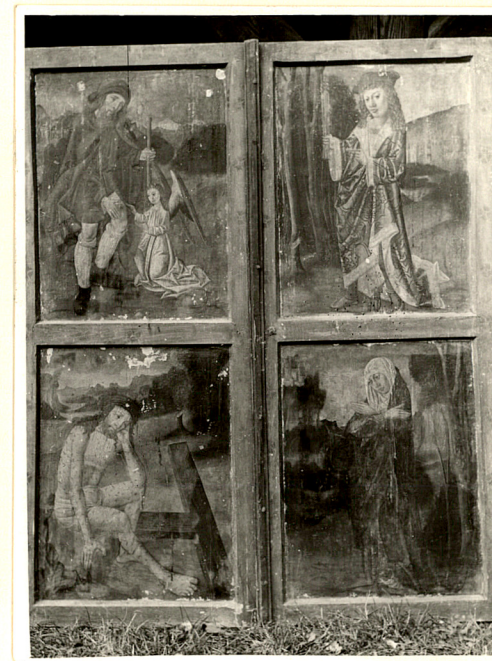
mgr Marek H. Grabski IX 1997 r.
Wkładkę założył:
(imię, nazwisko, data)

Miejsce przechowywania negatywów:
PSOZ Tarnów

Z-d Poligr. Jan Jasiński W-wa, ul. Wolna 13, tel. 12-43-83



sceny z życia św. Leonarda
na skrzydłach tryptyku



awersy skrzydeł ze św. Sebastia-
nem, św. Rochem, Chrystusem
Frasobliwym i MB Bolesną.

1. Miejscowość

L I P N I C A D O L N A

2. Obiekt (nazwa jak w karcie)

Kościół

cmentarny p.w. Sw. Leonarda.

3. Zawartość wkładki (nazwa obiektu lub materiału uzupełniającego)

Fot. dodatkowe.



tryptyk "Adoracja Dzieciątka"
z 3 ćw. XV w. W polu środkowym
Adoracja Dzieciątka, na skrzyd-
łach święci



scena Adoracji



rewersy skrzydeł
tryptyku ze sceną
Zwiastowania

Wkładkę założył: mgr M.H. Grabski IX 1997 r.
(imię, nazwisko, data)

Miejsce przechowywania negatywów: WKZ Kraków

Z-d Poligr. Jan Jasiński W-wa, ul. Wolna 13, tel. 12-43-83



Tryptyk św. Mikołaja z pocz. XVI w.
W polu środkowym scena z legendy
św. Mikołaja obdarowującego dziew-
częta ubogie. Na skrzydłach św. św.
Katarzyna, Barbara, Małgorzata, Doro-
ta, Jakub, Jan, Piotr i Paweł.



św. Mikołaj
obdarowujący
ubogie



św. Małgorzata
i Dorota

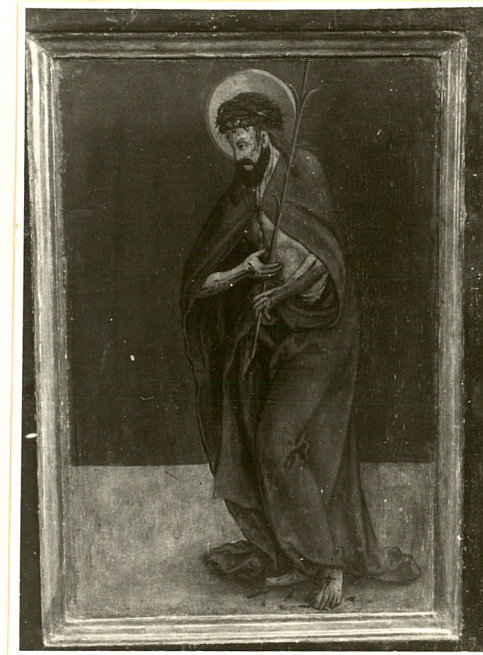
1. Miejscowość L I P N I C A D O L N A	2. Obiekt (nazwa jak w karcie Kościół cmentarny p.w. Św. Leonarda.	3. Zawartość wkładki (nazwa obiektu lub materiału uzupełniającego) Fot. dodatkowe.
---	---	---



rewersy skrzydeł tryptyku św. Mikołaja
z postaciami : Chrystusa, M.B. Bolesnej,
św.św. Jadwigi i Otylii.



M.B. Bolesna



Chrystus Ubiczowany

Wkładkę założył: mgr M.H. Grabski IX 1997 r.
(imię, nazwisko, data)

Miejsce przechowywania negatywów: PSOZ Kraków

Z-d Poligr. Jan Jasiński W-wa, ul. Wolna 13, tel. 12-43-83

Wzór ODZ 1978 r.