

1. Obiekt zabytkowy

DOM MIESZKALNY UL. ŚWIEŹOKRZYSKA NR. 18 110

2. Miejscowość

LANCKORONA opu. w/jm.

3. Wiek

XIX

4. Styl

REGIONALNY

5. Kubatura m³

350

6. Powierzchnia w m²

a) zabytkowa:

b) użytkowa: 80

7. Materiał budowlany

Przed zniszczeniem

Po odbudowie

11. Ilość budynków

1

14. Grunty należące do zabytku:

ha

a) ściany

DREWNO

b) sklepienia

KAMIEŃ

c) stropy

DREWNO

d) więzania dachu

DREWNO

e) krycie dachu

GONT

12. Ilość kondygnacji

1

13. Użytkowanie wnętrza według ilości:

a) izb mieszkalnych 1

b) innych pomieszczeń 3

c) piwnic 1

a) ogrody stylowe

-

b) sady i grunty uprawne

-

c) lasy

-

d) wody

-

e) inne

-

20. Przynależność administracyjna

a) województwo KRAKOWSKIE

b) powiat WADOWICE

c) gmina LANCKORONA

21. Stacja

Nazwa stacji

Odległość od stacji w km

a) kolejowa

KALWARIA

6

b) autobusowa

BRODY

4

22. Właściciel i jego adres

23. Użytkownik i jego adres

J. W.

24. Inwestor i jego adres

UŻYTKOWNIK I WOJ. KONS. ZAB.

25. Rejestr zabytku Nr

405

405

26. Nazwa księgi hipotecznej

27. Nr hipoteczny

28. Akta

WOJ. KONS. ZABYTÓW

29. Fotografie

J. W.

30. Inwentaryzacja pomiarowa

8. Wyposażenie architektoniczne

STROP Z FAZOWANYM TRZĄSZKEM I DATA „R.P. 1871”.
 STARA STOLARKA OKIENNA
 BRAMA Z ZAŚTRZĄDAMI KOTK.
 DRZWI Z OKUCIAMI KOWALSKIMI

15. Przeznaczenie pierwotne budynku

MIESZKALNE

16. Użytkowanie w latach ubiegłych

„

17. Użytkowanie obecne

CZĘŚCIOWO NIEZAMIESZK.

18. Nadaje się do użycia na

MIESZKALNY

19. Data, rodzaj i stopień zniszczeń i odbudowy

Data	O P I S	Zniszczenia %	Odbudowa %
VIII.1939 r.	-		
XI.1939 r.	-		
XII.1945 r.	-		
1959	SILNIE ZANIEDBANY		
1966	SILNIE ZANIEDBANY	30	

9. Autorzy i data budowy i przebudowy

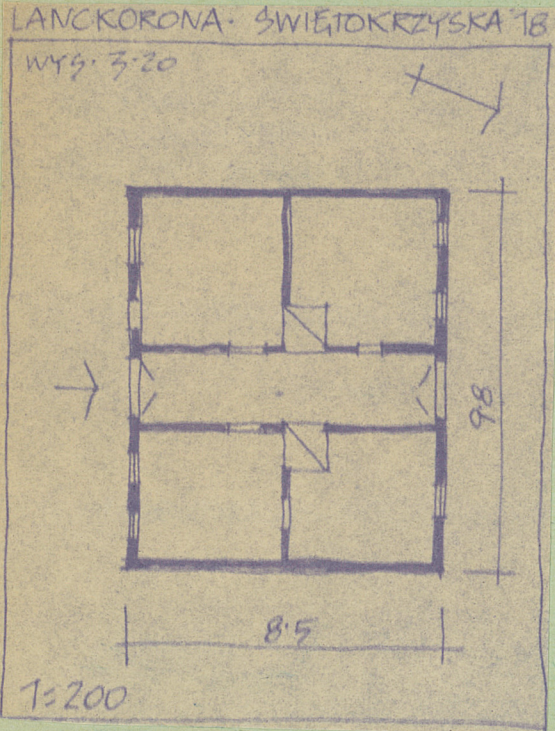
ZBUD. 1871
 1910 - SZALOWANIE ELEWACJI
 1948 - KRYCIE GONTEM
 1960 - PRZEBUDOWA BEZ UZGODN.

10. Udostępnienie

DOSTĘPNY

Z Y X W V U T S R P O N M L K J I H G F E D C B A Nr

31. Szkic sytuacyjny, plan schematyczny, uwagi opisowe, fotografia



32. Przebieg prac konserwatorskich

Rok	Wyszczególnienie prac	Koszt tys. zł
1948	SUBWENCJA NA GONTY	40'000

33. Koszty
-w tys. zł

Przewidywane

Rzeczywiste

34. Inspekcje

1953
1954



1966

36. Wypełnił dnia 1X.99.
ZINOWAKOWSKA
WINOWAKOWSKI

37. Sprawdził dnia 1X.66
H. Kopyński H. Kopyński
M. M. Sika