

Nr

A

B

C

D

E

F

G

H

I

J

K

L

M

N

O

P

R

S

T

U

V

W

X

Y

Z

MAŁOPOLSKIE  
BIELSKIE 5609

1. Obiekt zabytkowy

DOM, UL. ŚWIĘTOKRZYSKA NR 104

2. Miejscowość

LANCKORONA

3. Wiek

XIX

4. Styl BUD.

REGIONALNE

5. Kubatura m<sup>3</sup>

520

6. Powierzchnia w m<sup>2</sup>

a) zabytkowa:

b) użytkowa:

104

20. Przynależność administracyjna

a) województwo

KRAKOWSKIE

b) powiat

WADOWICE

c) gmina

WIM

7. Materiał budowlany

Przed zniszczeniem

Po odbudowie

a) ściany

DREWNO

b) sklepienia

-

c) stropy

DREWNO

d) wiązania dachu

DREWNO

e) krycie dachu

DACHÓWKA

11. Ilość budynków

1

12. Ilość kondygnacji

1

13. Użytkowanie wnętrza według ilości:

a) izb mieszkalnych

4

b) innych pomieszczeń

1

c) piwnic

1

14. Grunty należące do zabytku:

ha

a) ogrody stylowe

-

b) sady i grunty uprawne

-

c) lasy

-

d) wody

-

e) inne

-

21. Stacja

Nazwa stacji

Odległość od stacji w km

a) kolejowa

KALWARIA

5

b) autobusowa

W MIEJSCU

-

22. Właściciel i jego adres

23. Użytkownik i jego adres

J.W.

24. Inwestor i jego adres

8. Wyposażenie architektoniczne

STROPY BELKOWE, NA TRIGARZU ROZETA I NAWIS: "RP 1870". DWIE BRAMY PRZEJAZDOWE Z ZASTRZEŻENIEM GANEK NA SŁUPKACH.

15. Przeznaczenie pierwotne budynku

BUD. MIESZKALNY

16. Użytkowanie w latach ubiegłych

J.W.

17. Użytkowanie obecne

J.W.

18. Nadaje się do użycia na

J.W.

9. Autorzy i data budowy i przebudowy

Z BUD. 1870R.

OKNA I DACH PRZEROBIONE POD. 1950

19. Data, rodzaj i stopień zniszczeń i odbudowy

Data

O P I S

Zniszczenia %

Odbudowa %

VIII.1939 r.

XI.1939 r.

XII.1945 r.

VI.1966

DOM CZ. ZANIEDBANY

15

25. Rejestr zabytku Nr

A-667/81

12.04.1981

rok

miejsce przechowywania

26. Nazwa księgi hipotecznej

27. Nr hipoteczny

28. Akta

29. Fotografie

ARCH. FOT. WOJ. KONS. ZAB.

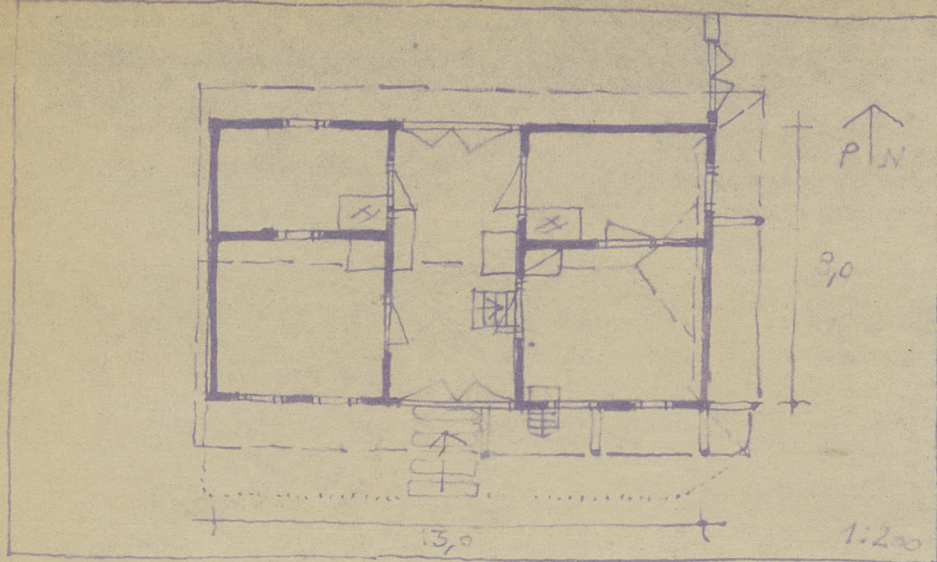
30. Inwentaryzacja pomiarowa

10. Udostępnienie

DOSTĘPNY



LANCKORONA - ŚWIĘTOKRZYSKI 104



L K J I H G F E D C B A Nr

### 32. Przebieg prac konserwatorskich

Rok	Wyszczególnienie prac	K o s z t tys. zł

### 33. Koszty w tys. zł

### Przewidywane

### Rzeczywiste

### 34. Inspekcje

### 35. Uwagi różne

PIWNICA Z KAMIENIA, SKLEPIONA

36. Wypełnił dnia VIII-66

*[Signature]*

37. Sprawdził dnia