

1. Obiekt

BUDYNEK MIESZKALNY - Rynek nr 131

2. Czas powstania

1900 r.

3. Miejscowość

LANCKORONA

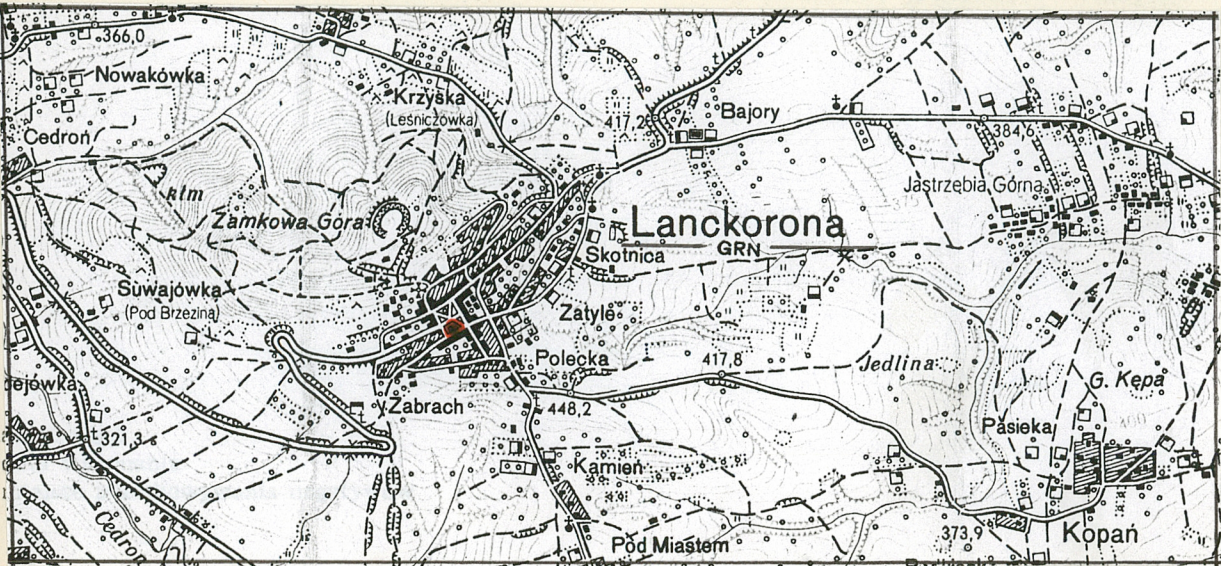
11.



Widok od północnego-wschodu



Widok od południa (elewacja tylna)



4. Adres

Lanckorona, Rynek nr 131  
dz.pb.80 pow.1a73 m²

nr hipoteczny

5. Przynależność administracyjna

małopolskie

województwo (do 1998 r. bielskie)

gmina Lanckorona

pow. WADOWICE

6. Poprzednie nazwy miejscowości

-

7. Przynależność administracyjna  
przed 1. VI. 1975 r.

krakowskie

województwo Wadowice

powiat

8. Właściciel i jego adres



9. Użytkownik i jego adres

J.W.

10. Rejestr zabytków

Nr A - 612 data 16.01.1989



2. Autorzy, historia obiektu, określenia stylu.

Budynek wzniesiony został w 1900 r. (data na belce stropowej) w charakterystycznym dla tradycyjnego lokalnego budownictwa, stylu. Służył jako obiekt mieszkalny. W 1998 r. frontowa ściana domu została znacznie uszkodzona przez samochód i po tym zdarzeniu przeprowadzony został generalny remont obiektu. Odbudowano i poszalowano ścianę frontową, położono wylewkę w sieni, odrestaurowano wnętrze. Obecnie budynek użytkowany jest na dom letniskowy.

-----

Obiekt drewniany, konstrukcji zrębowej. Parterowy, częściowo podpiwniczony, dwutraktowy, szerokofrontowy, asymetryczny, z sienią przejazdową. Dach półszczytowy, przyczółkowo-naczółkowy, kryty gontem.

13. Opis (sytuacja, materiał i konstrukcja, rzut, bryła, elewacje, dach, wnętrze, wyposażenie, instalacje)

**SYTUACJA.** Budynek usytuowany został w centrum Lanckorony w południowej pierzei Rynku, pomiędzy budynkami nr 129 i 130. Obiekt stoi w ciągu zwartej zabudowy domów ustawionych do siebie szczytowo. Frontem zwrócony na północ. Dom zajmuje północną część działki siedliskowej o obrysie wydłużonego prostokąta. Na zapleczu działki położony jest niewielki ogród z drzewami owocowymi, w którym stoi drewniany budynek gospodarczy. Ta część działki otoczona jest ogrodzeniem z drucianej siatki. Teren od strony ogrodu opada nieco w kierunku południowym.

**MATERIAŁ, KONSTRUKCJA, TECHNIKA.** Budynek drewniany wzniesiony w konstrukcji zrębowej. Belki zrębu w zwęgłowaniach związane na obłap. Ściana frontowa szalowana współcześnie deskami kładzionymi pionowo na styk. Ściana tylna polepiana gliną i bielona wapnem. Ściany boczne niewidoczne. Obiekt posadowiony na kamiennym podmurowaniu niwelującym (zwłaszcza od południa nierówność terenu). Od strony południowo-wschodniej podpiwniczenie. Piwnica murowana z kamienia wapiennego, sklepiona kolebkowo, nie tynkowana. Stropy drewniane z desek kładzionych na styk, wspartych na belkach. Końce belek znacznie wysunięte poza lica ścian wzdłużnych, fazowane i profilowane. W izbie południowo-wschodniej strop z fazowanym tragarzem ozdobionym rozetą i datą ukończenia budowy domu "R P 1900 31 maja". Więźba dachowa drewniana konstrukcji krokwiowo-stolcowej. Dach półszczytowy przyczółkowo-naczółkowy kryty gontem. Okapy dachu znacznie nadwieszono nad ścianami wzdłużnymi wsparte na końcach rysy. Komin murowany z cegły, wyprowadzony nad dach, potynkowany. W sieni posadzka z wylewki cementowej. W pomieszczeniach mieszkalnych podłogi z desek kładzionych na legarach. W piwnicy brak posadzki - ubita ziemia. Schody do piwnicy jednobiegowe, kamienne, dostępne przez właz w posadzce sieni zamykany drewnianą klapą. Poddasze dostępne z sieni po drewnianej drabinie. Otwory drzwiowe i okienne prostokątne. Wrota do sieni nowe, drewniane, deskowo-spagowe, zawieszone na zawiasach pasowych. Drzwi drewniane, mocowane w futrynach skrzynkowych, płycinowe i płytowe, lakierowane na brązowo. Okna mocowane w futrynach skrzynkowych, podwójne, od frontu czterokrzydłowe, czterokwaterowe, w ścianie tylnej dwuskrzydłowe, dwukwaterowe. Pod oknami drewniane parapety. Na poddaszu posadzka gliniana. Piece kaflowe z gładkich kaflów.

**Rzut.** Obiekt szerokofrontowy wzniesiony na planie regularnego czworoboku zbliżonego do rombu, dwutraktowy, asymetryczny, z sienią przechodnią, z szeregowym układem pomieszczeń. W sieni zejście do piwnicy i wyjście na poddasze.

**BRYŁA.** Obiekt o zwartej, zbliżonej do prostopadłościanu bryle nakrytej wysokim dachem przyczółkowo-naczółkowym. Parterowy, częściowo podpiwniczony od strony południowo-wschodniej. Poddasze nie zagospodarowane na cele mieszkalne (strych). Nad ścianami wzdłużnymi nadwieszono szerokie okapy przyzbowe.

**ELEWACJE.** Widoczne dwie ściany wzdłużne. Ściana frontowa czteroosiowa z asymetrycznie umieszczonymi wrotami do sieni. Wrota mocowane w prostokątnym otworze ze ściętymi górnymi narożnikami. Wschodnia część elewacji jedoosiowa, zachodnia dwuosiowa. Elewacja całkowicie szalowana deskami kładzionymi pionowo na styk. Pod szerokim okapem przyzbowym widoczne końce długich rysy. Okna lakierowane na biało. Elewacja tylna (ogrodowa) czteroosiowa, nie odnawiana, zachowana w stanie pierwotnym, polepiana gliną malowaną wapnem z dodatkiem ultramaryny. Układ osi identyczny jak od frontu.



14. Kubatura	15. Powierzchnia użytkowa	16. Przeznaczenie pierwotne	17. Użytkowanie obecne
683.25 m <sup>3</sup>	101.46 m <sup>2</sup>	budynek mieszkalny	budynek mieszkalny (dom letniskowy)
18. Prace budowlane i konserwatorskie, ich przebieg i dokumentacja  Budynek remontowany w 1998 r. Zakres prac określony w punkcie 12.		19. Stan zachowania (fundamenty, ściany zewnętrzne, ściany wewnętrzne, sklepienia, stropy konstrukcje dachowe, pokrycie dachu, wyposażenie i instalacje)  Obiekt remontowany. W dobrym stanie technicznym z wyjątkiem ściany tylnej, która wymaga częściowej wymiany zużytej substancji materiałowo-technicznej zrębu.	
20. Najpilniejsze postulaty konserwatorskie  Obiekt użytkowany prawidłowo, wyremontowany. Nie wymaga interwencji konserwatorskiej. Budynek o dużych walorach historycznych, architektonicznych i krajobrazowych. Jest częścią zabytkowej zabudowy centrum Lanckorony. Zachował cechy XIX-wiecznego, charakterystycznego lokalnego budownictwa tradycyjnego.			



21. Akta archiwalne (rodzaj akt, numer i miejsce przechowywania)

- Decyzja o wpisie budynku przy Rynku nr 131 w Lanckoronie do rejestru zabytków (z dnia 16.01.1989 r.). Egzemplarz decyzji w Archiwum WOSZ w Krakowie.

22. Bibliografia

- Lanckorona. Dom, Rynek 131. Inwentaryzacja, oprac. mgr inż. M. Salawa, Kraków 1978. Egzemplarz w Archiwum WOSZ w Krakowie.

23. Źródła ikonograficzne i fotografie (rodzaj, miejsce przechowywania, sygnatury)

24. Uwagi różne

25. Wypełnił

Tekst, rys. foto. mgr Tadeusz

.....  
imię i nazwisko

IX, 1999 r.

data .....

26. Sprawdził

.....  
imię i nazwisko

data .....

27. Załączniki



1. Miejscowość LANCKORONA	2. Obiekt (nazwa jak w karcie) Dom, Rynek nr 131	3. Zawartość wkładki (nazwa obiektu lub materiału uzupełniającego) c.d. punktu 13 + fotografie dodatkowe + rzut poziomy
------------------------------	---	--



Okap nad ścianą frontową

WNĘTRZE. Wnętrze dwutraktowe z traktami rozdzielonymi sienią przejazdową. W obu traktach naprzemiennie po jednej izbie mieszkalnej i jednej kuchni. Pod częścią południowo-wschodnią piwnica.

WYPOSAŻENIE. Zachowany komin murowany z cegły i potynkowany. Piece współczesne. W izbie południowo-wschodniej belka stropowa zdobiona rozetą cyrklową i z datą ukończenia budowy obiektu.

INSTALACJE. Budynek zelektryfikowany.



Sień

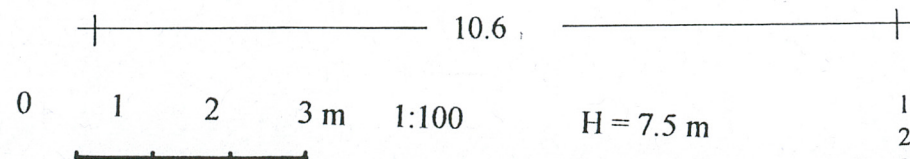
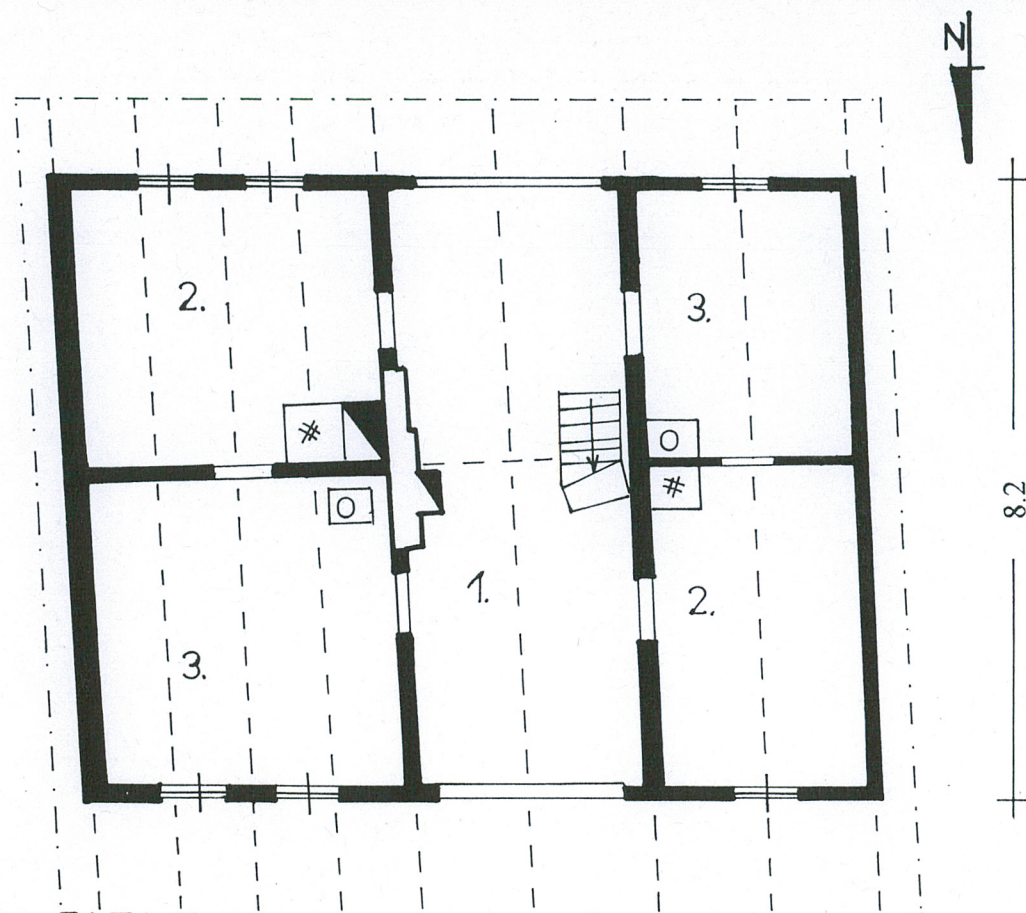
Wkładkę założył: .....mgr Tadeusz (Biedrzykowski), IX 1999 r.

Miejsce przechowywania negatywów: ..arch...autora..foto.

Z-d Poligr. Jan Jasiński W-wa, ul. Wolna 13, tel. 12-43-83

Wzór ODZ 1978 r.





- 1. Sien
- 2. Kuchnia
- 3. Pokój

LANCKORONA - dom, Rynek nr 131 (rzut poziomy)



Komin w sieni



1. Miejscowość LANCKORONA	2. Obiekt (nazwa jak w karcie) Dom, Rynek nr 131	3. Zawartość wkładki (nazwa obiektu lub materiału uzupełniającego) Fotografie dodatkowe + przekrój + plan sytuacyjny
------------------------------	---	---



Fragment więźby dachowej



Piwnica

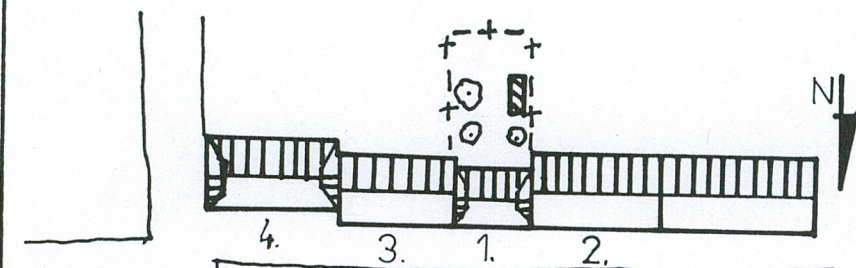
mgr Tadeusz Śledzikowski, IX, 1999 r.

Wkładkę założył: .....  
(imię, nazwisko, data)

Miejsce przechowywania negatywów: arch. autora foto.

Z-d Poligr. Jan Jasiński W-wa, ul. Wolna 13, tel. 12-43-83





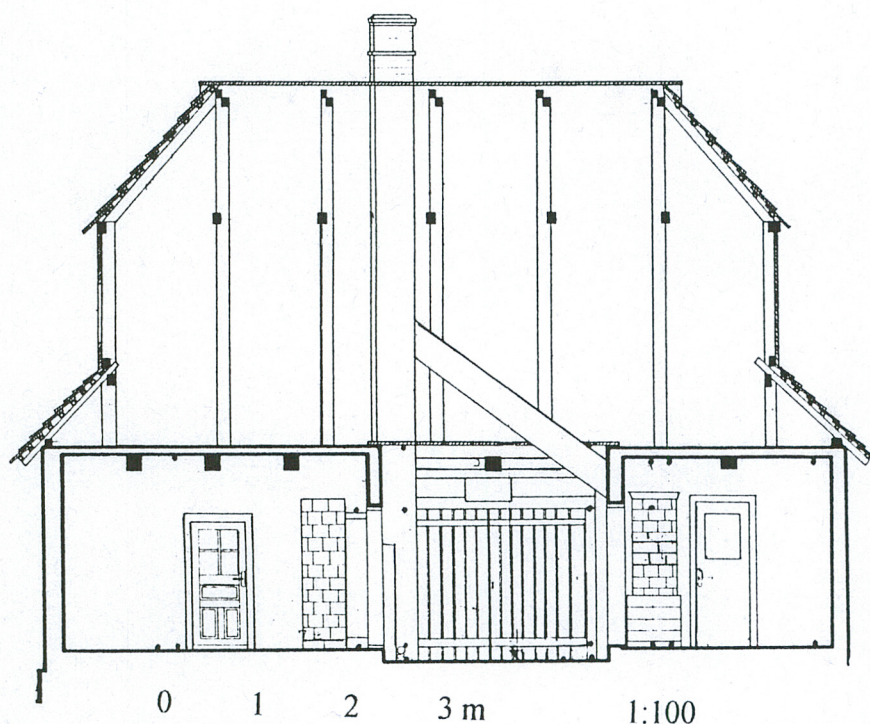
Rynek (pierzēja południowa)

0 10 20 30 m

1:1000

- 1. Dom nr 131
- 2. Dom nr 130
- 3. Dom nr 129
- 4. Izba Muzealna

**LANCKORONA** – dom, Rynek nr 131 (*plan sytuacyjny*)



0 1 2 3 m 1:100

**LANCKORONA** – dom, Rynek nr 131 (*przekrój*)