

Nr

III

A

B

C

D

E

F

G

H

I

J

K

L

M

N

O

P

R

S

T

U

V

W

X

Y

Z

MAŁOPOLSKIE

1. Obiekt zabytkowy

DOM, RYNEK NR 123. (D. 179)

2. Miejscowość

gw. w/w. 5570

LANCKORONA

3. Wiek

XIX

4. Styl

BUD. REGION.

5. Kubatura m³

336

6. Powierzchnia w m²

a) zabytkowa: 84 b) użytkowa: 84

20. Przynależność administracyjna

a) województwo: KRAKOWSKIE

b) powiat: WADOWICE

c) gmina: W/M

7. Materiał budowlany

Przed zniszczeniem

Po odbudowie

a) ściany

DREWNO

—

b) sklepienia

—

—

c) stropy

DREWNO

—

d) wiązania dachu

DREWNO

—

e) krycie dachu

DACHÓWKA

—

11. Ilość budynków

1

12. Ilość kondygnacji

1

13. Użytkowanie wnętrza według ilości:

a) izb mieszkalnych

2

b) innych pomieszczeń

1

c) piwnic

1

14. Grunty należące do zabytku:

ha

a) ogrody stylowe

—

b) sady i grunty uprawne

—

c) lasy

—

d) wody

—

e) inne

—

21. Stacja

Nazwa stacji

Odległość od stacji w km

a) kolejowa

W/M

5.0

b) autobusowa

W/M

22. Właściciel i jego adres

8. Wyposażenie architektoniczne
STROPY BELKOWE

15. Przeznaczenie pierwotne budynku

BUD. MIESZKALNY

16. Użytkowanie w latach ubiegłych

J.W.

17. Użytkowanie obecne

J.W.

18. Nadaje się do użycia na

J.W.

9. Autorzy i data budowy i przebudowy

19. Data, rodzaj i stopień zniszczeń i odbudowy

Data

O P I S

Zniszczenia %

Odbudowa %

VIII.1939 r.

XI.1939 r.

XII.1945 r.

IX.1965 STAN DOBRY

25. Rejestr zabytku Nr..... 627/89

16.01.1989

rok..... miejsce przechowywania

26. Nazwa księgi hipotecznej

27. Nr hipoteczny

28. Akta

29. Fotografie ARCH. FOT. WOJ. KONS-ZABYTKOW

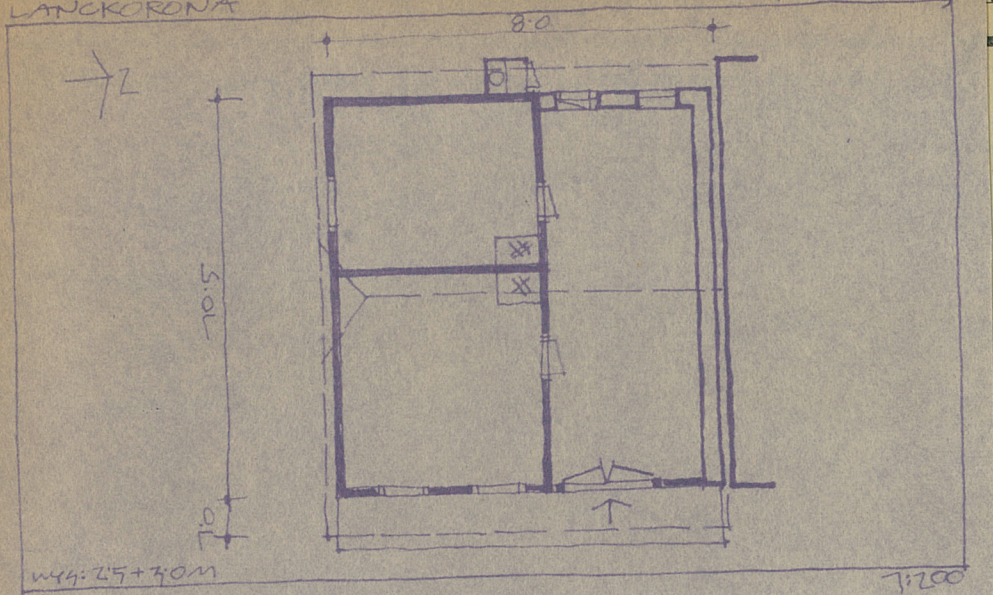
30. Inwentaryzacja pomiarowa

10. Udostępnienie

DOSTĘPNY

LANCKORONA

RYNEK 123



I L K J I H G F E D C B A Nr

32. Przebieg prac konserwatorskich

Rok	Wyszczególnienie prac	K o s z t tys. zł



Przewidywane

Rzeczywiste

34. Inspekcje

36. Wypełnił dnia X. 1965R

Janina Proszkińska

37. Sprawdził dnia