

1. Obiekt zabytkowy

DOM MIESZKALNY . RYNEK NR. 8 119

2. Miejscowość

LANCKORONA *gw. w/m*

3. Wiek

XIX

4. Styl

REGIONALNY

5. Kubatura m³

250

6. Powierzchnia w m²

a) zabytkowa:

b) użytkowa; 60

7. Materiał budowlany

przed zniszczeniem

po odbudowie

a) ściany

DREWNO

b) sklepienia

KAMIEŃ

c) stropy

DREWNO

d) więzania dachu

DREWNO

e) krycie dachu

WONT

WONT PAPA

11. Ilość budynków

1

12. Ilość kondygnacji

1

13. Użytkowanie wnętrza według ilości:

a) izb mieszkalnych 4

b) innych pomieszczeń -

c) piwnic 1

14. Grunty należące do zabytku:

ha

a) ogrody stylowe -

b) sady i grunty uprawne 15a

c) lasy -

d) wody -

e) inne -

20. Przynależność administracyjna

a) województwo MAŁOPOLSKIE

b) powiat WADOWICE

c) gmina LANCKORONA

21. Stacja

nazwa stacji

odległość od stacji w km

a) kolejowa

KALWARIA

6

b) autobusowa

BRODY

4

22. Właściciel i jego adres

23. Użytkownik i jego adres

j.w.

24. Inwestor i jego adres:

A-635/39

j.w.

16.01.1989

25. Rejestr zabytku nr

LKB5-11-4-2/32

rok 1937

miejsce przechowywania (405)

26. Nazwa księgi hipotecznej

27. Numer hipoteczny

28. Akta

WDT. KONSERWATOR ZABYTKÓW

29. Fotografie

j.w.

30. Inwentaryzacja pomiarowa

8. Wyposażenie architektoniczne

WYBUD. Z FASOWANYM TRAFARZEM Z ROZETA, I DATA, "KP 1870", W RBIE PŁN. WŁCH, STARY TRZON KUCHENNY, DRZWI ZE STARYMI OKUCIAMI

9. Autorzy i data budowy i przebudowy

WUD. 1870.

1951 - SZALOWANIE ŚCIAN, NOWE OKNA I PIECE

1961 - REMONT DACHU

10. Udostępnienie

DOŚWIEDCZNY

15. Przeznaczenie pierwotne budynku

MIESZKALNE

16. Użytkowanie w latach ubiegłych

||

17. Użytkowanie obecne

||

18. Nadaje się do użycia na:

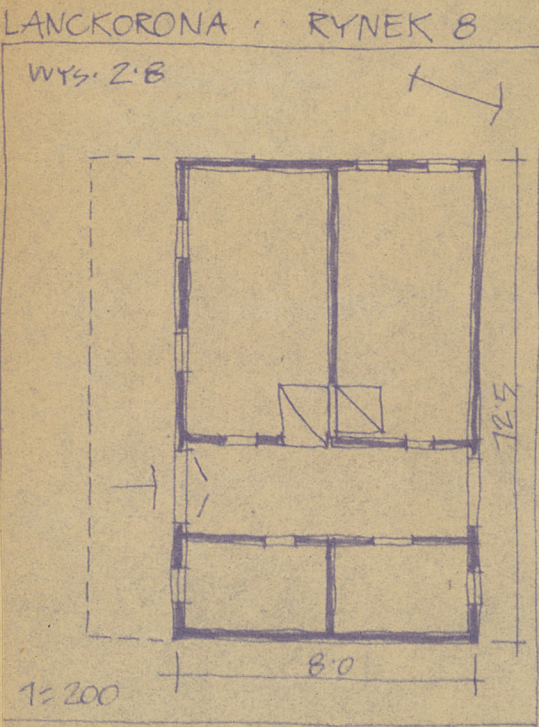
||

19. Data, rodzaj i stopień zniszczeń i odbudowy

Data	O P I S	znisz-czenie %	odbu-dowa %
VIII. 1939 r.			
XI. 1939 r.			
XII. 1945 r.			
1959	ZANIEDBANY		
1966	STAN DOBRY		



31. Szkic sytuacyjny, plan schematyczny, uwagi opisowe, fotografia



Nr 2161/S2/III  
2. II.—19. II. 5

32. Przebieg prac konserwatorskich

rok	Wyszczególnienie prac	Koszt tys. zł

przewidywane

rzeczywiste


34. Inspekcje  
1953  
1955

inne

36. Wypełnił dnia 1X.79  
Z. Nowakowska  
W. Nowakowski

37. Sprawdził dnia 1X.66  
A. Kopyński J. Kopyński  
M. Kopyński