

Nr

A

B

C

D

E

F

G

H

I

J

K

L

M

N

O

P

R

S

T

U

V

W

X

Y

Z

5634

1. Obiekt zabytkowy

645/2

DWÓR

2. Miejscowość

gw. LASKOWA

LASKOWA

3. Wiek

XVII

4. Styl

BAROKOWY

5. Kubatura m³

1120

6. Powierzchnia w m²

a) zabytkowa:

b) użytkowa:

280

20. Przynależność administracyjna

a) województwo

KRAKOWSKIE

b) powiat

LIMANOWSKIE

c) gmina

LASKOWA

7. Materiał budowlany

Przed zniszczeniem

Po odbudowie

11. Ilość budynków

1

14. Grunty należące do zabytku:

ha

a) ściany

DREWNO

12. Ilość kondygnacji

1

a) ogrody stylowe

1,5

b) sklepienia

-

13. Użytkowanie wnętrza według ilości:

b) sady i grunty uprawne

-

c) stropy

DREWNO

a) izb mieszkalnych

-

c) lasy

-

d) wiązania dachu

DREWNO

b) innych pomieszczeń

8

d) wody

-

e) krycie dachu

GONT
BLACHA

c) piwnic

-

e) inne

-

21. Stacja

Nazwa stacji

Odległość od stacji w km

a) kolejowa

TOSOSINA W

7

b) autobusowa

LASKOWA

-

22. Właściciel i jego adres

FUNDUSZ ZIEMI

23. Użytkownik i jego adres

G.S. SAMOPOMOC CHŁOPIŃSKA
W LASKOWEJ

24. Inwestor i jego adres

8. Wyposażenie architektoniczne
KONSTR. ZREPOWIE, TYNKOWANE. DACH
KONSARDOWEY / LAMANY POLSKI / OKNA
W PROSTOKĄTNYCH WSTĘPIENIACH - 8
KWATEROWE. W D. KAPLICY STROP POLICHO
KOWANY Z RAKAMI, OBRACIENIAMI
DREWNIANYMI I STUKOWANYMI - W. XVII.

15. Przeznaczenie pierwotne budynku

DWÓR

16. Użytkowanie w latach ubiegłych

ŚWIETLICA I BIBLI. MIESZKANIA

17. Użytkowanie obecne

W TOKU PRAC REMONTOWYCH

18. Nadaje się do użycia na

19. Data, rodzaj i stopień zniszczeń i odbudowy

Data

O P I S

Zniszczenia
%Odbudowa
%

VIII.1939 r.

XI.1939 r.

XII.1945 r.

IX.1967

W TOKU PRAC KONSERWATORSKICH

25. Rejestr zabytku Nr

37 i 76

NR KRS 11-GKR 35

NR XII-50-30 KRS 11-20

rok 7.11.1935

25. II 1930

miejsce przechowywania

26. Nazwa księgi hipotecznej

27. Nr hipoteczny

28. Akta

29. Fotografie

30. Inwentaryzacja pomiarowa

9. Autorzy i data budowy i przebudowy

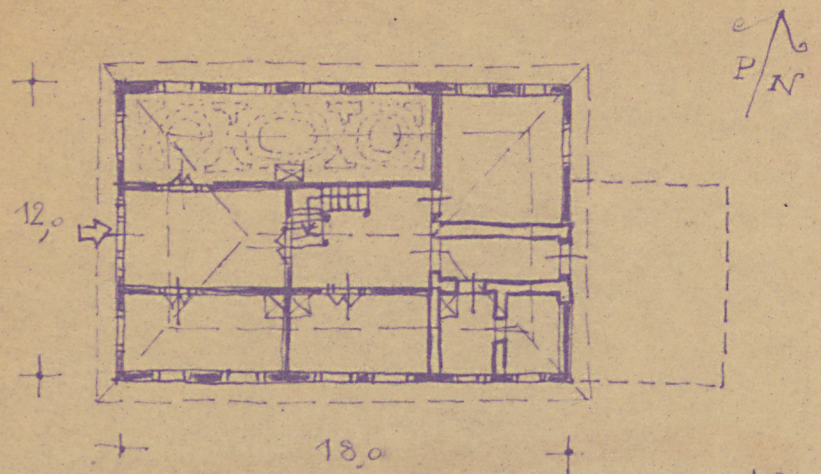
1677 r / DATA NA ZASTRZALE
WIEŻDY DACHOWEJ /

10. Udostępnienie

DOSTĘPNY

Z Y X W V U T S R P O N M L K J I H G F E D C B A Nr

LASKOWA-DWÓR



32. Przebieg prac konserwatorskich

Rok	Wyszczególnienie prac	Koszt tys. zł



36. Wypełnił dnia IX.1967

Al. Kucharski
M. Wąsik

Marian Kornecki

37. Sprawdził dnia