

1. Obiekt zabytkowy

DOM MIESZKALNY RYNEK NR. 12 115

2. Miejscowość

LANCZKORONA 5565  
GMINA WILK

3. Wiek XIX

1872

4. Styl

REGIONALNY

5. Kubatura m³

320

6. Powierzchnia w m²

a) zabytkowa:

b) użytkowa; 80

7. Materiał budowlany

przed zniszczeniem

po odbudowie

11. Ilość budynków

1

14. Grunty należące do zabytku:

ha

a) ściany

DRELN.

12. Ilość kondygnacji

1

a) ogrody stylowe

-

b) sklepienia

KAMIEŃ  
PŁASZCZ

13. Użytkowanie wnętrza według ilości:

b) sady i grunty uprawne

4A

c) stropy

DRELN.

a) izb mieszkalnych

5

c) lasy

-

d) wiązania dachu

DRELN.

b) innych pomieszczeń

-

d) wody

-

e) krycie dachu

GONT

c) piwnic

1

e) inne

-

20. Przynależność administracyjna

a) województwo

KRAKOWSKIE

b) powiat

WAPOLICE

c) gmina

LANCZKORONA

21. Stacja

nazwa stacji

odległość od stacji w km

a) kolejowa

KAWARIA

6 KM

b) autobusowa

BRODY

4 KM

22. Właściciel i jego adres

23. Użytkownik i jego adres

24. Inwestor i jego adres:

UŻYTKOWNIK

25. Rejestr zabytku nr

405

LKBS-71-4-2/32

rok

1937

miejsce przechowywania

26. Nazwa księgi hipotecznej

27. Numer hipoteczny

28. Akta

502. KONS. ZAB. U KRAKOWIE

29. Fotografie

30. Inwentaryzacja pomiarowa

8. Wyposażenie architektoniczne

STROP Z PANDUSZYM TRAFI-  
RZEM, OZDOBIENYM RAZEM.  
1 DATA: "SCH. 4.F. 1812"  
BRAMA O WYKROJN KOLIS-  
TOM, Z RZEBIONYM I ZAS-  
TRZEBAMI NA KOLKI

15. Przeznaczenie pierwotne budynku

MIESZKALNO

16. Użytkowanie w latach ubiegłych

-II-

17. Użytkowanie obecne

-II-

18. Nadaje się do użycia na:

-II-

19. Data, rodzaj i stopień zniszczeń i odbudowy

Data

O P I S

znisz-  
czenia  
%

odbu-  
dowa  
%

VIII. 1939 r.

XI. 1939 r.

XII. 1945 r.

1959

STAN ZADOLALAZACY

1986

STAN DOBRY

9. Autorzy i data budowy i przebudowy

1940 - ZAMIANA KRYCIA W SCH.  
POTACI DACHU

1942 - ZAMIANA KRYCIA ZACH.  
POTACI DACHU

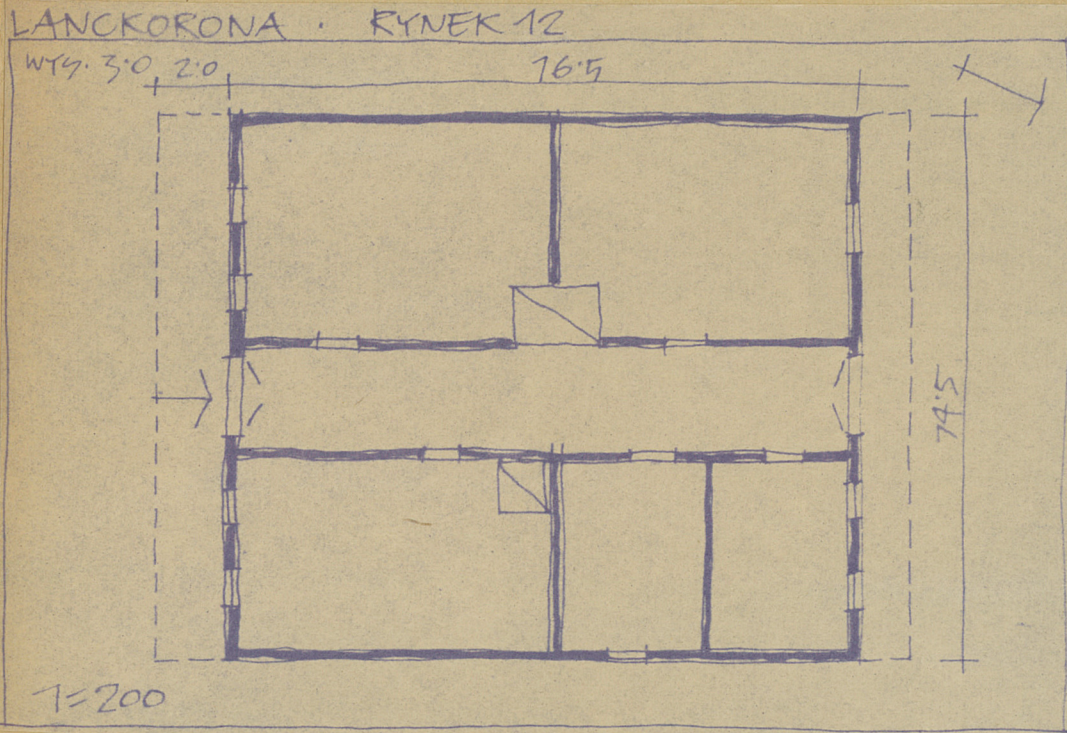
1945 - NOWE OKNA OD PODDŁ-  
BIA, NOWE DRZWI WIELO

10. Udostępnienie

DOSTĘPNY



31. Szkic sytuacyjny, plan schematyczny, uwagi opisowe, fotografia



32. Przebieg prac konserwatorskich

rok	Wyszczególnienie prac	Koszt tys. zł

33. Koszty  
w tys. zł

przewidywane

rzeczywiste

34. Inspekcje


ne  
EKTROFIKACJA  
LANCKORONA

36. Wypełnił dnia 1X.1959  
WOPAT KOLAROWSKI  
W. NOWAKOWSKI

37. Sprawdził dnia 1X.1986  
St. Kopyński Jr. K. K. K.  
M. K. K.

1966(2)

