

Nr 40

A B C D E F G H I J K L M N O P R S T U V W X Y Z

MAŁOPOLSKIE

1. Obiekt zabytkowy

KOSCIÓŁ PAR. p.w. św. MARCINA

2. Miejscowość

gmina KRZESZOWICE

5254

3. Wiek

1. poł. w. XIX

4. Styl

neogotycki

5. Kubatura m<sup>3</sup>

10125,0

6. Powierzchnia w m<sup>2</sup>

a) zabytkowa: 675,0 b) użytkowa:

20. Przynależność administracyjna

a) województwo KRAKOWSKIE

b) powiat CHRZANÓW KRAKÓW

c) gmina KRZESZOWICE

7. Materiał budowlany

Przed zniszczeniem

Po odbudowie

11. Ilość budynków

1

14. Grunty należące do zabytku:

ha

a) ściany

cios cegły

12. Ilość kondygnacji

1

a) ogrody stylowe

—

b) sklepienia

cegły

13. Użytkowanie wnętrza według ilości:

b) sady i grunty uprawne

—

c) stropy

—

a) izb mieszkalnych

—

c) lasy

—

d) więzania dachu

drewno

b) innych pomieszczeń

5

d) wody

—

e) krycie dachu

blecha

c) piwnic

e) inne

—

21. Stacja

Nazwa stacji

Odległość od stacji w km

a) kolejowa

KRZESZOWICE

0,6

b) autobusowa

KRZESZOWICE

0,5

22. Właściciel i jego adres

parafia rym.-kat. w Krasnowiech

23. Użytkownik i jego adres

j.w.

24. Inwestor i jego adres

A-498 / 13.11.85-urb

8. Wyposażenie architektoniczne

elewacje frontowa flankowa  
boczna; w dach arkadowy  
filanowe; pośrodku dwie  
wrota z maskwerkami

15. Przeznaczenie pierwotne budynku

sakralne

16. Użytkowanie w latach ubiegłych

j.w.

17. Użytkowanie obecne

j.w.

18. Nadaje się do użycia na

j.w.

9. Autorzy i data budowy i przebudowy

Karl Fr. Schinkel; Hofbauer  
1832

19. Data, rodzaj i stopień zniszczeń i odbudowy

Data

O P I S

Zniszczenia %

Odbudowa %

VIII.1939 r.

XI.1939 r.

XII.1945 r.

X 1959

stan techniczny dobry

3

1967

STAN DOBRY

25. Rejestr zabytku Nr

154

LK5-I-3-20/46

A-262 z 1.06.1971

rok 21.XII.1947

miejsce przechowywania

26. Nazwa księgi hipotecznej

27. Nr hipoteczny

28. Akta

29. Fotografie

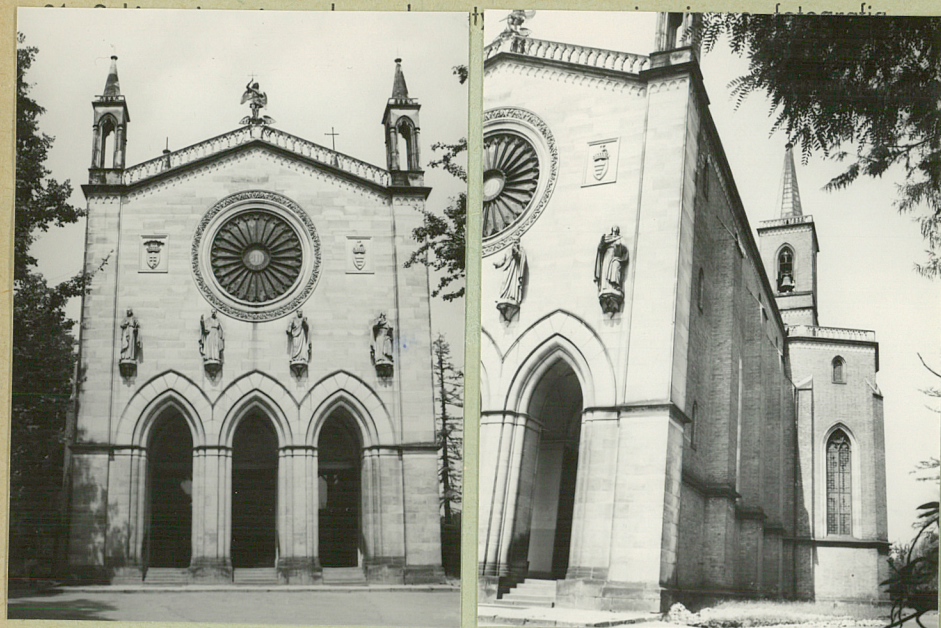
30. Inwentaryzacja pomiarowa

10. Udostępnienie

dostępny

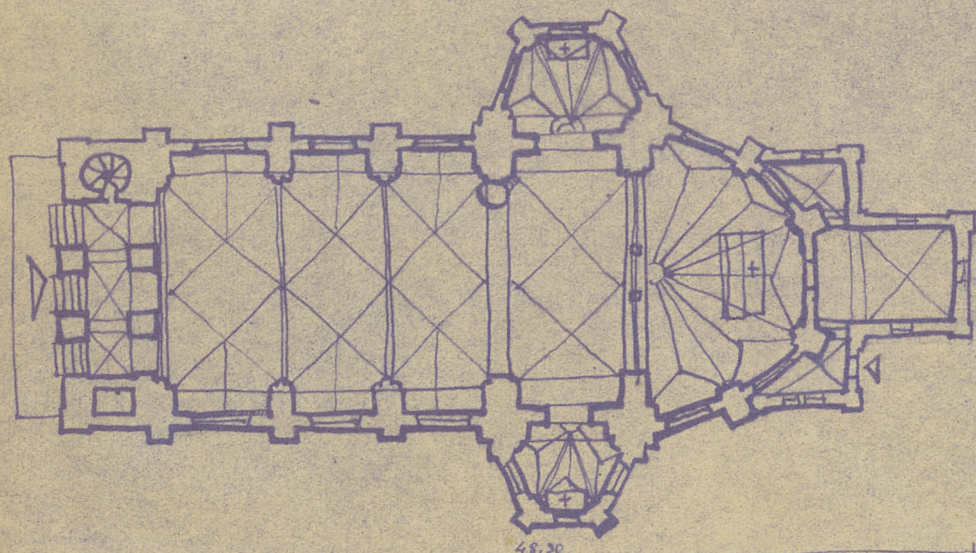


Z	Y	X	W	V	U	T	S	R	P	O	N	M	L	K	J	I	H	G	F	E	D	C	B	A	N <sub>r</sub>
---	---	---	---	---	---	---	---	---	---	---	---	---	---	---	---	---	---	---	---	---	---	---	---	---	----------------



FOT. 1967 (2)

KRZYSZTOF P. W. CHRAŃCOW K. D. S. P. A. R.  
WYS. D. B. Z. M. S. H. OK. 12 m



1:400

0 2 4 6 8 10

## 32. Przebieg prac konserwatorskich

[illegible]

33. Koszty  
w tys. zł

## Przewidywane

## Rzeczywiste

### 34. Inspekcje

A blank ledger page with a light green background. It features a vertical red line on the left and a vertical black line on the right, creating three columns. Horizontal black lines divide the page into rows, with dashed lines indicating where to write.

### 35. Uwagi różne



36. Wypełnił dnia 20 X 1959

Stomach layer

37. Sprawdził dnia 21.1967

Antony