

Nr

A

B

C

D

E

F

G

H

I

J

K

L

M

N

O

P

R

S

T

U

V

W

X

Y

Z

5432

1. Obiekt zabytkowy

630/1

PALAC - T. ZW. ZAMEK NA MIROWIE

2. Miejscowość

Książ Wielki *gm. J.W.*

3. Wiek

XVI

4. Styl

RENEZANS

5. Kubatura m³

~ 16.000

6. Powierzchnia w m²

1140

a) zabytkowa:

b) użytkowa:

7. Materiał budowlany

Przed zniszczeniem

Po odbudowie

a) ściany

CEGLA
KAMIEŃ

b) sklepienia

CEGLA

c) stropy

DREWNO ŻELBET

d) wiązania dachu

DREWNO

e) krycie dachu

DACHÓWKA

11. Ilość budynków

1

12. Ilość kondygnacji

3 1/2

13. Użytkowanie wnętrza według ilości:

a) izb mieszkalnych

8

b) innych pomieszczeń

33

c) piwnic

21

14. Grunty należące do zabytku:

ha

a) ogrody stylowe

PARK

8

b) sady i grunty uprawne

-

c) lasy

-

d) wody

-

e) inne

-

8. Wyposażenie architektoniczne

SKLEPIENIA KOŁEBKOWE Z LUNE-
TAMI. ELEWACJE BONIOWANE.
KAMIENNE, PROFILOWANE OBRA-
MIENIA OKIEN. W JEDNEJ ZE SAL
POLICHROMIA.

15. Przeznaczenie pierwotne budynku

PALAC

16. Użytkowanie w latach ubiegłych

LICEUM Z INTERNATEM

17. Użytkowanie obecne

J.W.

18. Nadaje się do użycia na

J.W.

9. Autorzy i data budowy i przebudowy

ZBUDOWANY 1585-95 W/O PROJ.
SANTI GUCCIEGO. PRZEBUDOWANY
I PODWYŻSZONY O PIĘTRO OK.
POC. W. XIX.

19. Data, rodzaj i stopień zniszczeń i odbudowy

Data

O P I S

Zniszczenia
% Odbu-
dowa
%

VIII.1939 r.

XI.1939 r.

XII.1945 r.

1968

STAN DOŚĆ DOBRY

10

20. Przynależność administracyjna

a) województwo

KRAKOWSKIE

b) powiat

MIECHOWSKI

c) gmina

W./M.

21. Stacja

Nazwa stacji

Odległość
od stacji
w km

a) kolejowa

Kozłów

10

b) autobusowa

W MIEJSCU

-

22. Właściciel i jego adres

SKARB PAŃSTWA

23. Użytkownik i jego adres

P. LICEUM OGÓLNOKSZTAŁCĄCE IM. A.
MICKIEWICZA W/M

24. Inwestor i jego adres

25. Rejestr zabytku Nr 482-L:KL V-II 4/14/57

rok 3.VI.1957 miejsce przechowywania

26. Nazwa księgi hipotecznej

27. Nr hipo-
teczny

28. Akta

29. Fotografie

30. Inwentaryzacja pomiarowa

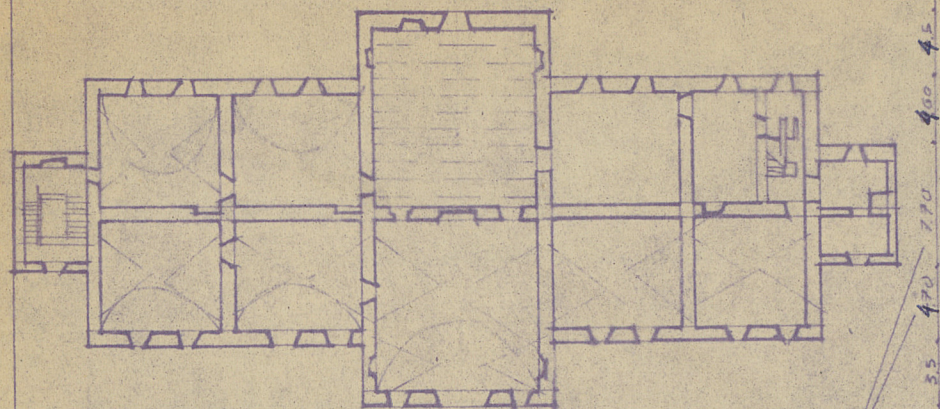
10. Udostępnienie

DOSTĘPNY

Z Y X W V U T S R P O N M L K J I H G F E D C B A Nr

KSIAŹ WPŁKŁ - PAŁAC

PN



32. Przebieg prac konserwatorskich

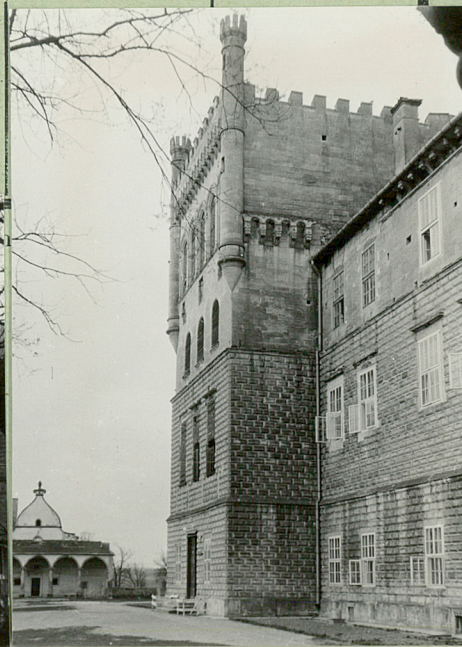
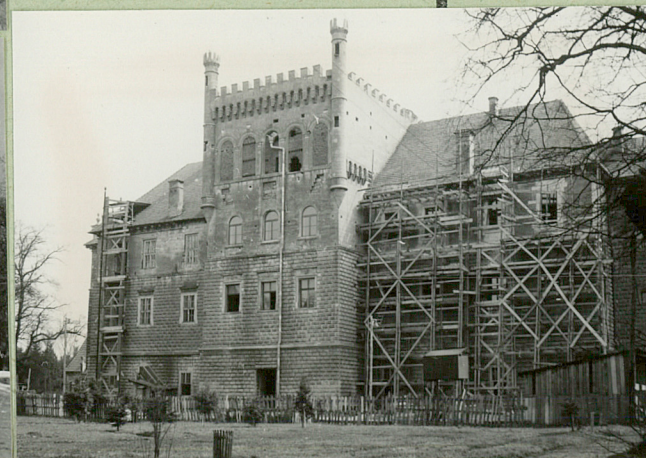
Rok	Wyszczególnienie prac	K o s z t tys. zł
1949-51	REMONT SIENI I SAL NA PARTERZE. NAPRAWA STROPÓW. ODNOWIENIE KŁATKI SCHODOWEJ.	23.000. —
1952	ZACIEŻENIE ZSTROPÓW ŻELBETOWYCH. REMONT PIWNIC	30.000. —
1953	CZĘŚCIOWY REMONT DACHU. ODBOIANIENIE I RÓŻNE	30.000. —
1956	ODRUDOWA SALI W RYZALCIE ZACH.	133.700. —
1957	KONSERWACJA KAMIENIARKI. D.C. PRAC Z POPRZEDNIEGO ROKU I REMONT SZCZYTU PN	166.700. —
1958	PRACE PRZY GC. KŁATCE SCHODOWEJ I ADAPTACJA POMIESZCZEŃ	464.800. —

33. Koszty
w tys. zł

Przewidywane

Rzeczywiste

34. Inspekcje



Wypełnił dnia VIII. 1968

[Signature]

Sprawdził dnia