

Nr

A

B

C

D

E

F

G

H

I

J

K

L

M

N

O

P

R

S

T

U

V

W

X

Y

Z

MAŁOPOLSKIE

1. Obiekt zabytkowy

533/43/2140 DOM UL. BERNARDYŃSKA NR 44

2. Miejscowość

KALWARIA MASŁO 4286

3. Wiek

XVIII / XIX

4. Styl

5. Kubatura m³

1260

6. Powierzchnia w m²

a) zabytkowa:

b) użytkowa:

140

20. Przynależność administracyjna

a) województwo:

KRAKOWSKIE

b) powiat

WĄDOWICKI

c) gmina

KALWARIA ZEBRZY

7. Materiał budowlany

Przed zniszczeniem

Po odbudowie

11. Ilość budynków

1

14. Grunty należące do zabytku:

ha

a) ściany

KAMIEK

12. Ilość kondygnacji

2,5

a) ogrody stylowe

—

b) sklepienia

—

13. Użytkowanie wnętrza według ilości:

b) sady i grunty uprawne

—

c) stropy

DREWNO

a) izb mieszkalnych

c) lasy

—

d) wiązania dachu

DREWNO

b) innych pomieszczeń

d) wody

—

e) krycie dachu

DACHÓWKA

c) piwnic

—

e) inne

—

21. Stacja

Nazwa stacji

Odległość od stacji w km

a) kolejowa

W/M

b) autobusowa

W/M

22. Właściciel i jego adres

M. Z. B. M. W/M

23. Użytkownik i jego adres

J.W.

24. Inwestor i jego adres

—

25. Rejestr zabytku Nr

rok miejsce przechowywania

26. Nazwa księgi hipotecznej

27. Nr hipoteczny

28. Akta

29. Fotografie

ARCH. FOT. WZJ. KONS. ZAB.

30. Inwentaryzacja pomiarowa

8. Wyposażenie architektoniczne

GANEK PIĘTROWY WSPARTY NA SŁUPACH Z ZAŚRZĄCZAMI, KRYTY DACHEM PULPITOWYM. DRZWI KLEPKO WE.

15. Przeznaczenie pierwotne budynku

BUD. MIESZKALNY

16. Użytkowanie w latach ubiegłych

J.W.

17. Użytkowanie obecne

J.W.

18. Nadaje się do użycia na

J.W.

9. Autorzy i data budowy i przebudowy

ZBUD. OK. R. 1800.

REKONT FASADY 1965 R.

19. Data, rodzaj i stopień zniszczeń i odbudowy

Data

O P I S

Zniszczenia %

Odbudowa %

VIII.1939 r.

XI.1939 r.

XII.1945 r.

VIII.1966. WNEĘTRZA CZ. ZANIEDBANE

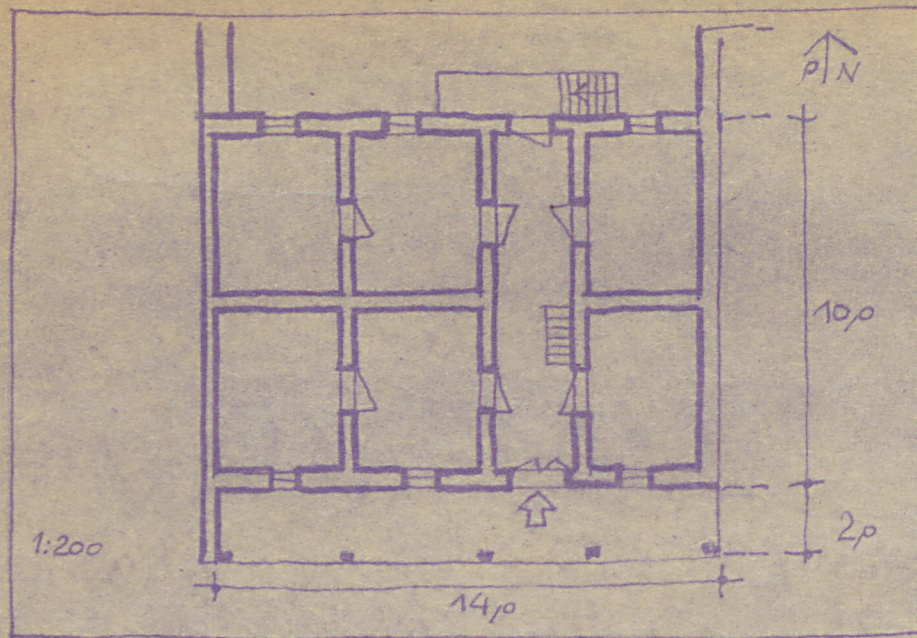
10

10. Udostępnienie

DOSTĘPNY

Z Y X W V U T S R P O N M L K J I H G F E D C B A Nr

KALWARIA ZEBRZYDOWSKA. 44



32. Przebieg prac konserwatorskich

Rok	Wyszczególnienie prac	K o s z t tys. zł

33. Koszty w tys. zł

Przewidowane

Rzeczywiste

34. Inspekcje

Przewidowane	Rzeczywiste



zne

36. Wypełnił dnia VIII. 1966

H. Kępcia
H. Wydziszycki M. Kozłowski

37. Sprawdził dnia