

Nr

A

B

C

D

E

F

G

H

I

J

K

L

M

N

O

P

R

S

T

U

V

W

X

Y

Z

1. Obiekt zabytkowy

3. Wiek

XVIII / XIX

4. Styl

5. Kubatura m³

1600

6. Powierzchnia w m²

a) zabytkowa:

b) użytkowa:

165

7. Materiał budowlany

Przed zniszczeniem

Po odbudowie

11. Ilość budynków

1

14. Grunty należące do zabytku:

ha

a) ściany

KAMIEŃ

b) sklepienia

KAMIEŃ

c) stropy

DREWNO

d) wiązania dachu

DREWNO

e) krycie dachu

DACHÓWKA

12. Ilość kondygnacji

2,5

13. Użytkowanie wnętrza według ilości:

a) izb mieszkalnych

b) innych pomieszczeń

c) piwnic

1

a) ogrody stylowe

b) sady i grunty uprawne

c) lasy

d) wody

e) inne

15. Przeznaczenie pierwotne budynku

BUD. MIESZKALNY

16. Użytkowanie w latach ubiegłych

J.W.

17. Użytkowanie obecne

J.W.

18. Nadaje się do użycia na

J.W.

19. Data, rodzaj i stopień zniszczeń i odbudowy

Data

O P I S

Zniszczenia
%Odbudowa
%

VIII.1939 r.

XI.1939 r.

XII.1945 r.

VIII.1966

STAN DOŚĆ DOBRY

2. Miejscowość

KALWARIA

MIASTO

4283

20. Przynależność administracyjna

a) województwo

KRAKOWSKIE

b) powiat

WADOWICKI

c) gmina

KALWARIA ZDRÓJ

21. Stacja

Nazwa stacji

Odległość
od stacji
w km

a) kolejowa

W/M

b) autobusowa

W/M

22. Właściciel i jego adres

M.Z.B.M. W/M

23. Użytkownik i jego adres

LOKATORZY

24. Inwestor i jego adres

25. Rejestr zabytku Nr

rok miejsce przechowywania

26. Nazwa księgi hipotecznej

27. Nr hipoteczny

28. Akta

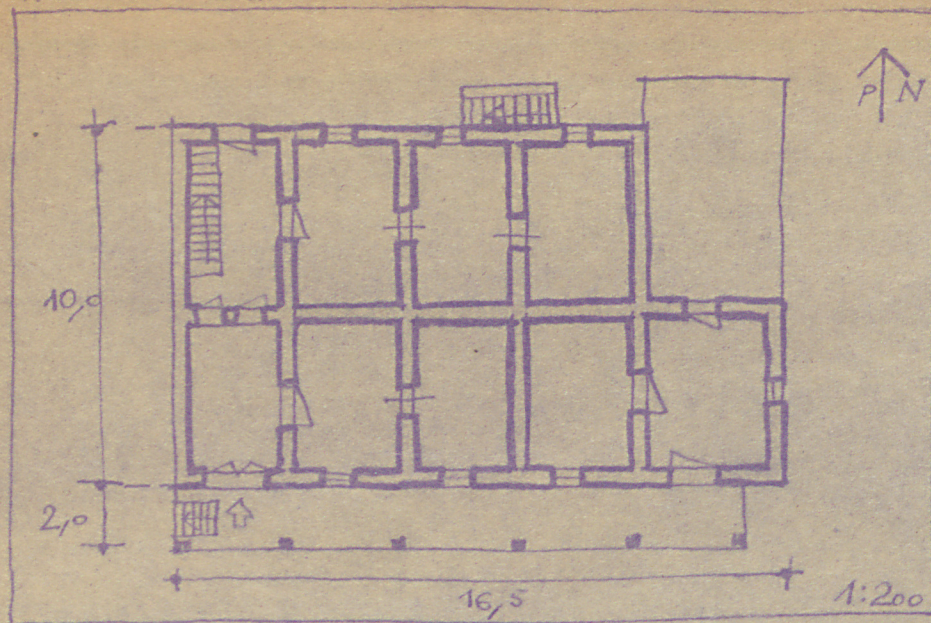
29. Fotografie

ARCH. FOT. WDJ. KONS. ZAB.

30. Inwentaryzacja pomiarowa

10. Udostępnienie

DOSTĘPNY



L K J I H G F E D C B A Nr

32. Przebieg prac konserwatorskich

Rok	Wyszczególnienie prac	K o s z t tys. zł

33. Koszty
w tys. zł

Przewidywane

Rzeczywiste

34. Inspekcje

Przewidywane	Rzeczywiste

35. Uwagi różne

36. Wypełnił dnia VIII. 1966,

H. Kozłowski
M. Kozłowski

37. Sprawdził dnia

