

Nr

MAŁOPOLSKIE

A B C D E F G H I J K L M N O P R S T U V W X Y Z

1. Obiekt zabytkowy I OFICYNY

BRAMA PAŁACU CZARTORYSKICH, UL. BERNARDYŃSKA 19

2. Miejscowość

KALWARIA

3. Wiek XVIII

4. Styl BAROK

5. Kubatura m³ 20006. Powierzchnia w m²
a) zabytkowa: b) użytkowa: 300

20. Przynależność administracyjna

a) województwo KRAKOWSKIE
b) powiat WADOWICE
c) gmina KALWARIA ZEBRZDOWICE

7. Materiał budowlany

Przed zniszczeniem Po odbudowie

11. Ilość budynków 1

14. Grunty należące do zabytku: ha

21. Stacja Nazwa stacji Odległość od stacji w km

a) ściany

CEGLA
KAMIEŃ

12. Ilość kondygnacji 1÷2

a) ogrody stylowe

—

b) sklepienia

J.W.

13. Użytkowanie wnętrza według ilości:

b) sady i grunty uprawne PGR

a) kolejowa KALWARIA 2

c) stropy

DREWNO

a) izb mieszkalnych 10

c) lasy

—

b) autobusowa 1 1

d) więzania dachu

DREWNO

b) innych pomieszczeń 1

d) wody

—

22. Właściciel i jego adres

PGR ZEBRZDOWICE

e) krycie dachu

DACHÓWKA

c) piwnic 2

e) inne OTOCZENIE 2

8. Wyposażenie architektoniczne

SKIER. KOŁESKOWE BRAMY
PORTAL BRAMY

15. Przeznaczenie pierwotne budynku GOSPOD. I MIESZKALNE

16. Użytkowanie w latach ubiegłych II II

17. Użytkowanie obecne II II

18. Nadaje się do użycia na

23. Użytkownik i jego adres

J.W. I LOKATORZY

24. Inwestor i jego adres

—

9. Autorzy i data budowy i przebudowy

CZARTORYSKY 1714-15

19. Data, rodzaj i stopień zniszczeń i odbudowy

Data	O P I S	Zniszczenia %	Odbudowa %
VIII.1939 r.			
XI.1939 r.			
XII.1945 r.			
1959	ZANIEDBANY		
1966	STAN DOBRY		

25. Rejestr zabytku Nr 433, 03.11.1999
LAK. Wa-5-KR/34
rok miejsce przechowywania

10. Udostępnienie

DOSTĘPNY

26. Nazwa księgi hipotecznej 27. Nr hipoteczny

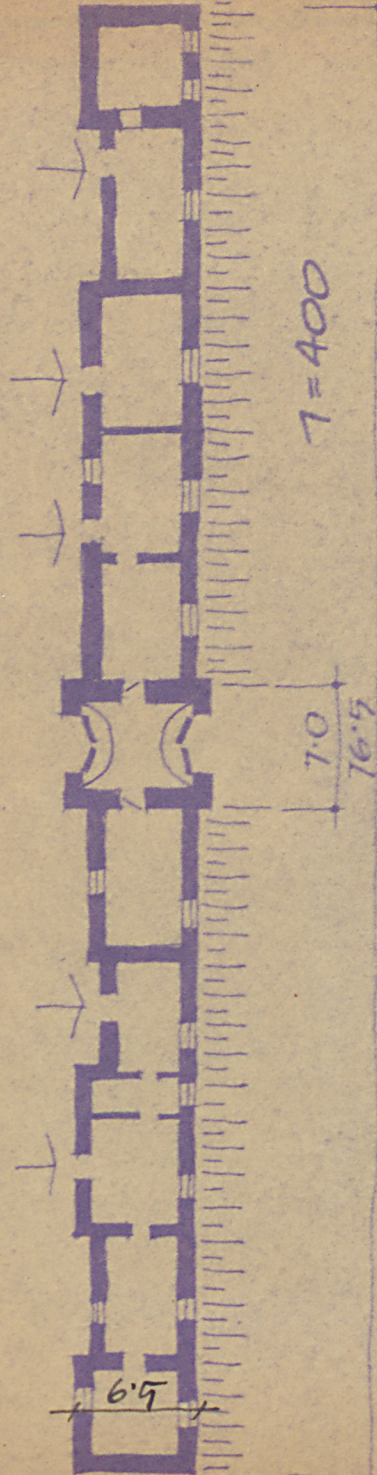
28. Akta WD. KONZ. ZABYTKÓW

29. Fotografie J.W.

30. Inwentaryzacja pomiarowa

KALWARIA

DAWNA BRAMA PAŁACY CZARTORYSKICH



7=400

7.0
76.5

6.5

1 KONOWAG

H=4.0

200

ISATIRA 2000 M3

e, fotografia

32. Przebieg prac konserwatorskich

Rok

Wyszczególnienie prac

Koszt
tys. zł



33. Koszty

Planowane

Rzeczywiste

34. Inspekcje



35. Uwagi różne



36. Wypełnił dnia 14.09

W. Nowakowski

37. Sprawdził dnia 14.06

Al. Kędziński
Mr. Olszka