

Nr

A

B

C

D

E

F

G

H

I

J

K

L

M

N

O

P

R

S

T

U

V

W

X

Y

Z

MAŁOPOLSKIE

1. Obiekt zabytkowy

533/34/2/34

WIECZERNIK - KAPLICA

2. Miejscowość

KALWARIA

4277

MASIO

3. Wiek

XVII

4. Styl

BAROK

5. Kubatura m³

1060

6. Powierzchnia w m²

a) zabytkowa: 70

b) użytkowa:

20. Przynależność administracyjna

a) województwo

KRAKOWSKIE

b) powiat

WADOWICE

c) gmina

BUGAJ KALWARIA ZEBRZ

7. Materiał budowlany

Przed zniszczeniem

Po odbudowie

11. Ilość budynków

1

14. Grunty należące do zabytku:

ha

a) ściany

CEGLA
KAMIEŃ

12. Ilość kondygnacji

2

a) ogrody stylowe

-

b) sklepienia

CEGLA

13. Użytkowanie wnętrza według ilości:

b) sady i grunty uprawne

-

c) stropy

DREWNO

a) izb mieszkalnych

-

c) lasy

-

d) więzania dachu

DREWNO

b) innych pomieszczeń

1

d) wody

-

e) krycie dachu

DACHÓWKA

c) piwnic

-

e) inne

-

21. Stacja

Nazwa stacji

Odległość od stacji w km

a) kolejowa

KALWARIA

5 km

b) autobusowa

j.w.

"

22. Właściciel i jego adres

O.D. BERNARDYN

KALWARIA

8. Wyposażenie architektoniczne

SKLEPIENIE NIECKOWE
GANEK BAROKOWY DREWNO

15. Przeznaczenie pierwotne budynku

SAKRALNE

16. Użytkowanie w latach ubiegłych

j.w.

17. Użytkowanie obecne

j.w.

18. Nadaje się do użycia na

j.w.

23. Użytkownik i jego adres

j.w.

24. Inwestor i jego adres

j.w.

9. Autorzy i data budowy i przebudowy

1614-15 P. BAUDARTH

19. Data, rodzaj i stopień zniszczeń i odbudowy

Data

O P I S

Zniszczenia %

Odbudowa %

VIII.1939 r.

XI.1939 r.

XII.1945 r.

1953

STAN DOŚTATECZNY

1966

STAN DOBRY

25. Rejestr zabytku Nr

LKBS-11-WA-A-KR/34

rok

miejsce przechowywania

26. Nazwa księgi hipotecznej

27. Nr hipoteczny

28. Akta WOP, KONSERW. ZABYTKOW

29. Fotografie

30. Inwentaryzacja pomiarowa

10. Udostępnienie

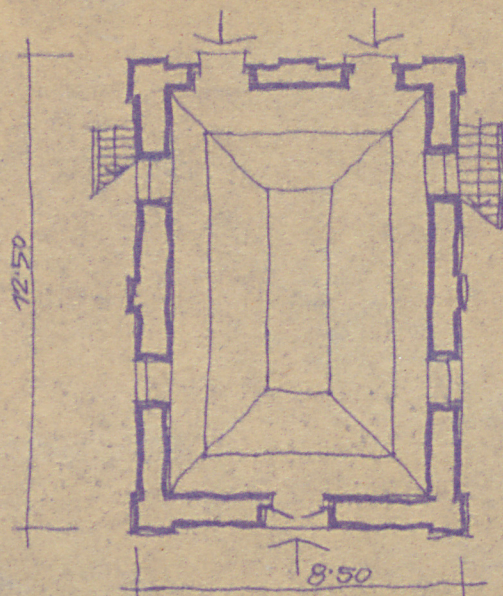
DOSTĘPNY

Z Y X W V U T S R P O N M L K J I H G F E D C B A Nr

31. Szkic sytuacyjny, plan schematyczny, uwagi opisowe, fotografia

KALWARIA WIECZERNIK

WYS. DO SKŁEP. 70'0
MHB. 1060 M³



1:200

0 1 2 3 4 5



32. Przebieg prac konserwatorskich

Rok	Wyszczególnienie prac	Koszt tys. zł

33. Koszty
w tys. zł

Przewidywane

Rzeczywiste

34. Inspekcje

35. Uwagi różne

36. Wypełnił dnia 14.59
WIECZERNIK NOWAKOWSKI

37. Sprawdził dnia VIII.66

Al. Kucharczyk J. Kucharczyk
M. Markowski