

Nr

A

B

C

D

E

F

G

H

I

J

K

L

M

N

O

P

R

S

T

U

V

W

X

Y

Z

MAŁOPOLSKIE

1. Obiekt zabytkowy

533/2/1/1 KOŚCIÓŁ I KLASZTOR OO. BERNARDYNÓW

2. Miejscowość

KALWARIA

4245

3. Wiek

XVII-XIX

4. Styl

BAROK

5. Kubatura m³

~50.000

6. Powierzchnia w m²

a) zabytkowa ~400 b) użytkowa: ~600

20. Przynależność administracyjna

a) województwo KRAKOWSKIE

b) powiat WADOWICE

c) gmina KALWARIA

7. Materiał budowlany

Przed zniszczeniem

Po odbudowie

11. Ilość budynków

4

14. Grunty należące do zabytku:

ha

a) ściany

CEGLA
KAMIEŃ

12. Ilość kondygnacji

1÷4

a) ogrody stylowe

-

b) sklepienia

CEGLA
KAMIEŃ

13. Użytkowanie wnętrza według ilości:

b) sady i grunty uprawne

2

c) stropy

DREWNO
CEGLA

a) izb mieszkalnych

48

c) lasy

-

d) więzania dachu

DREWNO

b) innych pomieszczeń

37

d) wody

-

e) krycie dachu

DACHÓWKA
BLACHA

c) piwnic

5

e) inne DROŻKI

~40

21. Stacja

Nazwa stacji

Odległość od stacji w km

a) kolejowa

KALWARIA

3

b) autobusowa

"

2

22. Właściciel i jego adres

O.O. BERNARDYNI
KALWARIA

8. Wyposażenie architektoniczne

WR. KATALOGU -
DWIE WIEŻE, ELEWACJE ROZ-
CZŁONKOWANE, PORTALE,
KAPLICE (KOPUŁY) SKLEPIENIA

15. Przeznaczenie pierwotne budynku

SAKRALNE I KLASZTOR

16. Użytkowanie w latach ubiegłych

"

"

17. Użytkowanie obecne

"

"

18. Nadaje się do użycia na

"

"

23. Użytkownik i jego adres

J.W.

24. Inwestor i jego adres

J.W.

9. Autorzy i data budowy i przebudowy

J.M. BERNARDONI
P. BAUDARTH 1603-09

19. Data, rodzaj i stopień zniszczeń i odbudowy

Data

O P I S

Zniszczenia %

Odbudowa %

VIII.1939 r.

XI.1939 r.

XII.1945 r.

1959

STAN DOBRY

1966

STAN DOBRY

25. Rejestr zabytku Nr 139 z 13.11.1999
LKBS-11-Wa-4-KR/34
rok miejsce przechowywania

26. Nazwa księgi hipotecznej

27. Nr hipoteczny

28. Akta WÓJ. KONS. ZABYTKÓW

29. Fotografie "

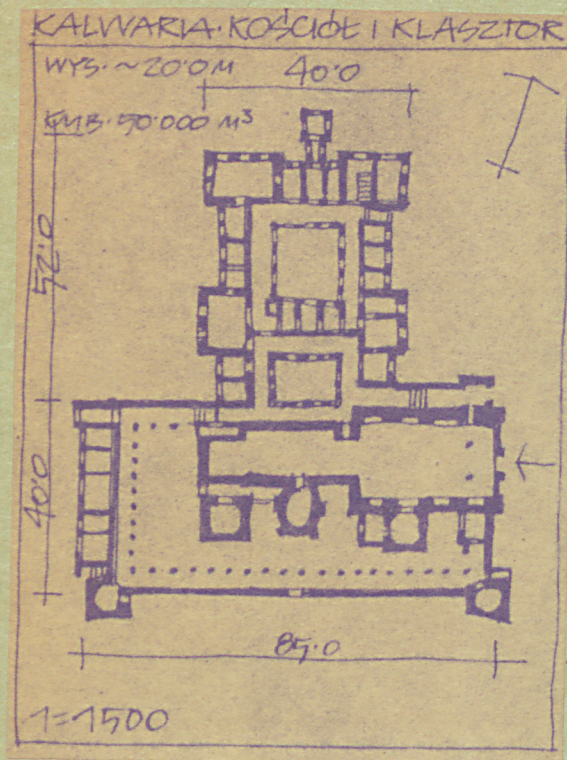
30. Inwentaryzacja pomiarowa

10. Udostępnienie

KOŚCIÓŁ DOSTĘPNY
W KLASZTORZE KLANZURA

Z Y X W V U T S R P O N M L K J I H G F E D C B A Nr

31. Szkic sytuacyjny, plan schematyczny, uwagi opisowe, fotografia



32. Przebieg prac konserwatorskich

Rok	Wyszczególnienie prac	Koszt tys. zł

33. Koszty
w tys. zł

Przewidywane

Rzeczywiste

34. Inspekcje



36. Wypełnił dnia 1X.59
W. Krawczyński
W. Krawczyński

37. Sprawdził dnia VII-66
H. Krawczyński
Pr. Krawczyński