

1. Obiekt

Dawna GORZELNIA w zespole dworsko - parkowo - folwarcznym

2. Czas powstania

k.XVIII.p.XIX w.
1880 r., 1950-56 r.

3. Miejscowość

B R O D Y

4. Adres

Brody, 34-130 Kalwaria Zebrzydowska

nr hipoteczny

5. Przynależność administracyjna

bielskie

województwo

gmina Kalwaria Zebrzydowska

6. Poprzednie nazwy miejscowości

7. Przynależność administracyjna
przed 1. VI. 1975 r.

krakowskie

województwo

Wadowice

powiat

8. Właściciel i jego adres

Urząd Miasta i Gminy w
Kalwarii Zebrzydowskiej

9. Użytkownik i jego adres

Państwowe Przedsiębiorstwo
Przetwórstwa Owocowo-Warzywnego
34-130 Kalwaria Zebrzydowska

10. Rejestr zabytków

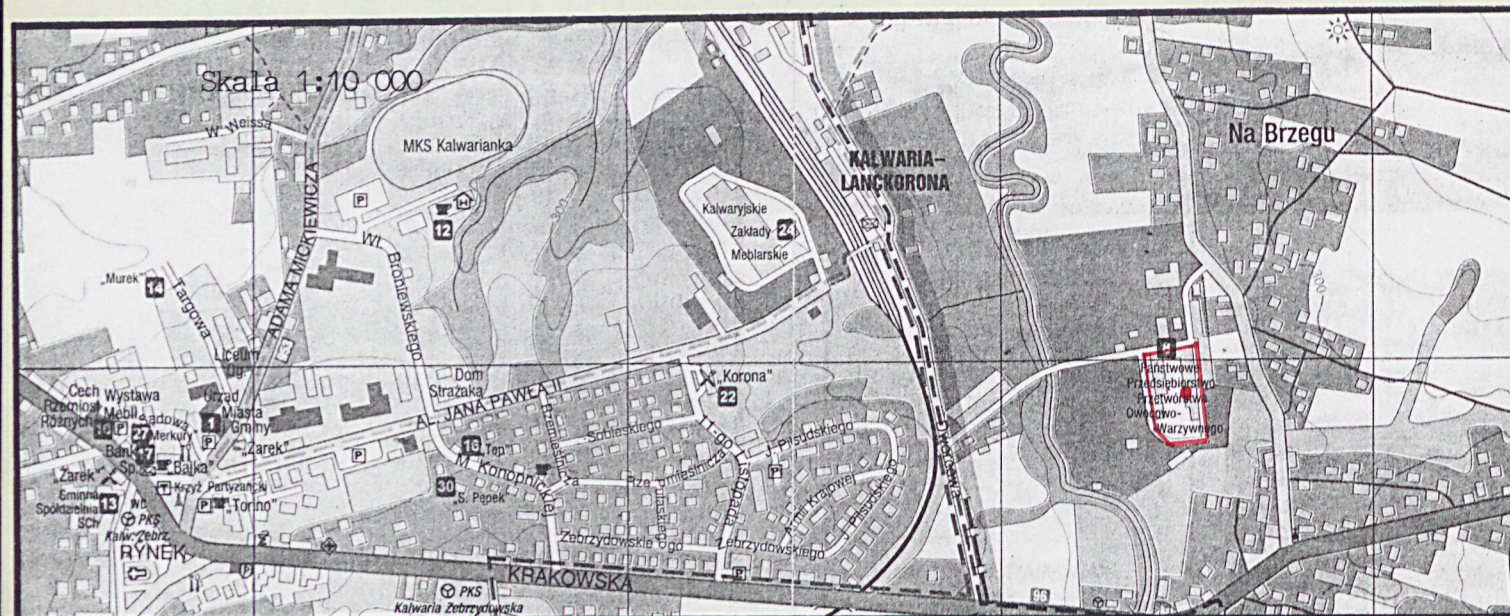
Nr A - 546/87/95 data 01.12.1995 r.



Widok od północnego-wschodu



Widok od południowego-zachodu



12. Autorzy, historia obiektu, określenia stylu.

Pierwsze wzmianki historyczne o Brodach pochodzą z lat 80-tych XIV w. W 1385 roku wieś była własnością Mikołaja z Rachwałowic. W 1559 r. posiadali ją Zebrzydowscy. W 1667 r. otrzymali ją Czartoryscy. W 1835 r. sprzedali Brody Janowi Kantemu Brandysowi, którzy ok. 1845 r. wzniesli zachowany do dzisiaj dwór. W zespole istniał już wtedy browar i gorzelnia. Z inicjatywy Brandysów przebudowano istniejące budynki lub wzniesiono na nowo około 1880 r. W 1905 r. sprzedano wieś hrabiemu Zygmuntowi Dębickiemu. W 1911 r. majątek przeszedł w posiadanie Louisa Hammerlinga, reemigranta z USA. W 1920 r. Hammerlingowie rozbudowali folwark (m.in. wybudowano domy dla pracowników folwarcznych). Od 1926 r. do wybuchu II wojny światowej majątek znajdował się w posiadaniu Związku Nauczycielstwa Szkół Powszechnych (późniejszego ZNP). W 1949 r. cały zespół przekazany został w użytkowanie Zakładowi Przemysłu Owocowo- Warzywnego. W latach 1949 - 56 przeprowadzono szereg przekształceń w istniejących budynkach zabytkowych gospodarczych i produkcyjnych. W użytkowaniu Państwowego Przedsiębiorstwa Przetwórstwa Owocowo - Warzywnego dawny zespół dworsko - parkowo - folwarczny w Brodach, znajduje się do dzisiaj.

Budynek gorzelni wzniesiony w k.XVIII lub na początku XIX w. (piwnice), przebudowany w 1880 r. Kolejna przebudowa i rozbudowa w latach 1950 - 56 (dobudowanie części południowej).

13. Opis (sytuacja, materiał i konstrukcja, rzut, bryła, elewacje, dach wnętrze wyposażenie, instalacje)

Sytuacja. Budynek dawnej gorzelni (ob. rozlewnia soków, pomieszczenia socjalne i magazynowe) usytuowany został na terenie dawnego zespołu dworsko-folwarczno-parkowego, od 1949 r. użytkowanego przez Państwowe Przedsiębiorstwo Przetwórstwa Owocowo-Warzywnego. Zespół położony jest w centrum wsi, około 300 m na północ od ciągu szosy E 7 Kraków - Cieszyn i około 400 m na południowy-wschód od stacji kolejowej Kalwaria Lanckorońska. Założenie zajmuje obszar o wielkości ponad 12 ha o nieregularnym obrysie i urozmaiconej konfiguracji terenu. Jego teren przecięty jest ciekim wodnym rzeki Cedron. Północną część zespołu zajmuje park w którym usytuowany jest budynek dworu z ok. 1845 r. Na południe od niego położone są zabudowania gospodarcze dawnego folwarku i kilkanaście nowych obiektów produkcyjnych i magazynowych wprowadzonych współcześnie przez zakład przetwórczy. Wzdłuż północno-wschodniej granicy zespołu od północy w jednym ciągu ustawione zostały budynki d. stajni (ob. warsztaty), nowy budynek administracyjny d. browar i nowy obiekt magazynowy. Naprzeciwko tych budynków, równolegle do nich ustawiony jest obiekt d. gorzelni. Kilkanaście metrów na zachód od d. gorzelni stoją budynki d. magazynu zbożowego i d. młyna. W zachodniej części zespołu, przy głównej drodze dojazdowej do dworu i folwarku i w pobliżu głównej bramy, usytuowane są budynki mieszkalne pracowników folwarcznych z 1919 i 1922 r. (ob. mieszkania pracowników zakładów przetwórstwa) i d. spichlerz z 1880 r., obecnie nie użytkowany. (patrz plan sytuacyjny zespołu). Budynek d. gorzelni (nr na planie syt. 4) frontem zwrócony jest na wschód.

Materiał ,konstrukcja , technika. Budynek murowany z cegły, ~~10~~ kamienia. Fundamenty pod częścią dobudowaną od południa, żelbetowe. Piwnice pod częścią północną, kamienno-ceglane. Stropy murowane, ceglane, ceglane na dźwigarach salowych, na poddaszu strop drewniany, ocieplany supremą, w części dobudowanej od południa stropy żelbetowe, żebrowe. W części północnej budynku piwnice sklepione żaglasto, w piwnicy północnej wsparte na filarach. Więźba dachowa drewniana, w części starszej, północnej, krokwiowo-jętkowa, w części nowszej, południowej, kleszczowo-płatiowa. Dachy kryte dachówką ceramiczną. W piwnicach posadzka ceglana. Na parterze w pomieszczeniach produkcyjnych i magazynowych posadzki z wylewki cementowej oraz częściowo terakota. Na piętrze w pomieszczeniach socjalnych posadzka z płytek ceramicznych, w pomieszczeniach produkcyjnych wylewka betonowa, w pomieszczeniach biurowych, podłoga z desek. Na poddaszu podłoga z desek. Schody żelbetowe, w części północnej dwubiegowe, w części południowej, jednobiegowe. Okna drewniane, szwedzkie. Drzwi drewniane, płycinowe, jednoskrzydłowe, współczesne. Wewnętrzne ścianki działowe, ceglane. Elewacje potynkowane. Część południowa od frontu z wąskim korytarzykiem przeszklonym wielokwaterowo.

Rzut. Obiekt na planie wydłużonego prostokąta, szerokofrontowy, asymetryczny, z nowszą częścią południową, prostokątną, o ścianie nieco cofniętej w stosunku do ściany frontowej części starszej. Do południowej części elewacji zachodniej dostawiona współcześnie prostokątna przybudówka. W części starszej od południa prostokątna nadbudówka w której schody na wyższe kondygnacje. Do ściany południowej dostawione kilka mniejszych budynków magazynowych, współczesnych.

Bryła. Obiekt o bryle w formie leżącego prostopadłościanu, dwukondygnacyjny, w części północnej z prostopadłościenną, trójkondygnacyjną nadbudówką. Podpiwniczony pod częścią starszą, północną. Poddasze zagospodarowane. Dach czterospadowy, przepruty w części

14. Kubatura	15. Powierzchnia użytkowa	16. Przeznaczenie pierwotne	17. Użytkowanie obecne
7735 m ³	pow. zabudowy: 1068 m ²	gorzelnia dworska	budynek produkcyjno-magazynowy
18. Prace budowlane i konserwatorskie, ich przebieg i dokumentacja W latach 1950 - 56 budynek został rozbudowany o część południową, a w części północnej nadbudowano o jedną kondygnację fragment środkowy. Przekształcone zostały do nowych potrzeb, wnętrza.		19. Stan zachowania (fundamenty, ściany zewnętrzne, ściany wewnętrzne, sklepienia, stropy konstrukcje dachowe, pokrycie dachu, wyposażenie i instalacje) Obiekt w dość dobrym stanie technicznym. Uzupełnienia wymagają łuszczące się miejscami tynki zewnętrzne.	
20. Najpilniejsze postulaty konserwatorskie Obiekt wraz z całym zespołem wpisany do rejestru zabytków. Chronić należy przede wszystkim bryłę architektoniczną budynku, elementy detalu, a zwłaszcza piwnice pod częścią południową, jako najlepiej zachowany element dawnego browaru.			

21. Akta archiwalne (rodzaj akt, numer i miejsce przechowywania)

- Decyzja o wpisie do rejestru zabytków woj. bielskiego zespołu dworsko - parkowo - folwarcznego w Brodach (gm. Kalwaria Zebrzydowska) z 01.12.1995 r.

22. Bibliografia

- Brody k. Kalwarii Zebrzydowskiej. Zespół dworsko - parkowy. Dokumentacja historyczna. Oprac. J. Laskowicka, PP PKZ o. Kraków PDNH, Kraków 1987.
- A. Siemionow, Ziemia Wadowicka, Wadowice 1984, s. 279 - 280.

23. Źródła ikonograficzne i fotografie (rodzaj, miejsce przechowywania, sygnatury)

24. Uwagi różne

25. Wypełnił

Tekst, rys. foto.

mgr Tadeusz Śledzikowski

imię i nazwisko

data X, 1998 r.

26. Sprawdził

imię i nazwisko

data

27. Załączniki

1. Miejscowość Brody	2. Obiekt (nazwa jak w karcie) Dawna gorzelnia dworska	3. Zawartość wkładki (nazwa obiektu lub materiału uzupełniającego) C.d. punktu 13 + fotografie dodatkowe + rzut poziomy I piętra
-------------------------	---	---



Widok od południowego-wschodu

północnej trzecią kondygnacją nadbudówki krytej dachem trójkątowym z dachówki ceramicznej. W zachodniej połaci wzdłużnej dachu głównego, na-przeciwko dachu nadbudówki, murowana, potynkowana wystawka nakryta dachem trójkątowym z dachówki ceramicznej. W połaciach wzdłużnych od wschodu i zachodu niewielkie wystawki doświetlające poddasze.

Elewacje. Wszystkie elewacje potynkowane, wieloosiowe, z symetrycznie rozmieszczonymi parami prostokątnych otworów okiennych na obu kondygnacjach. Część nadbudowana od północy, jednoosiowa. Wzdłuż i wszerz wszystkich elewacji, pod okapem dachu poprowadzony szeroki, profilowany gzyms koronujący, który jest jedynym akcentem dekoracyjnym budowli.

Wnętrze. Pod części północną zachowane sklepienie żaglasto piwnice do przechowywania produktów gorzelnii, prawdopodobnie z k.XVIII lub pocz. XIX w., zachowane być może z wcześniejszego budynku który stał na tym miejscu. Na parterze magazyny, myjnia butelek i leżakownia. Na piętrze pomieszczenia socjalne, hala produkcyjna i magazyn. Wnętrze przekształcone w latach 50-tych XX w.

Wyposażenie. Brak wyposażenia o wartościach zabytkowych.

Instalacje. Obiekt zelektryfikowany. Posiada instalację wodnokanalizacyjną, centralnego ogrzewania i odgromową.

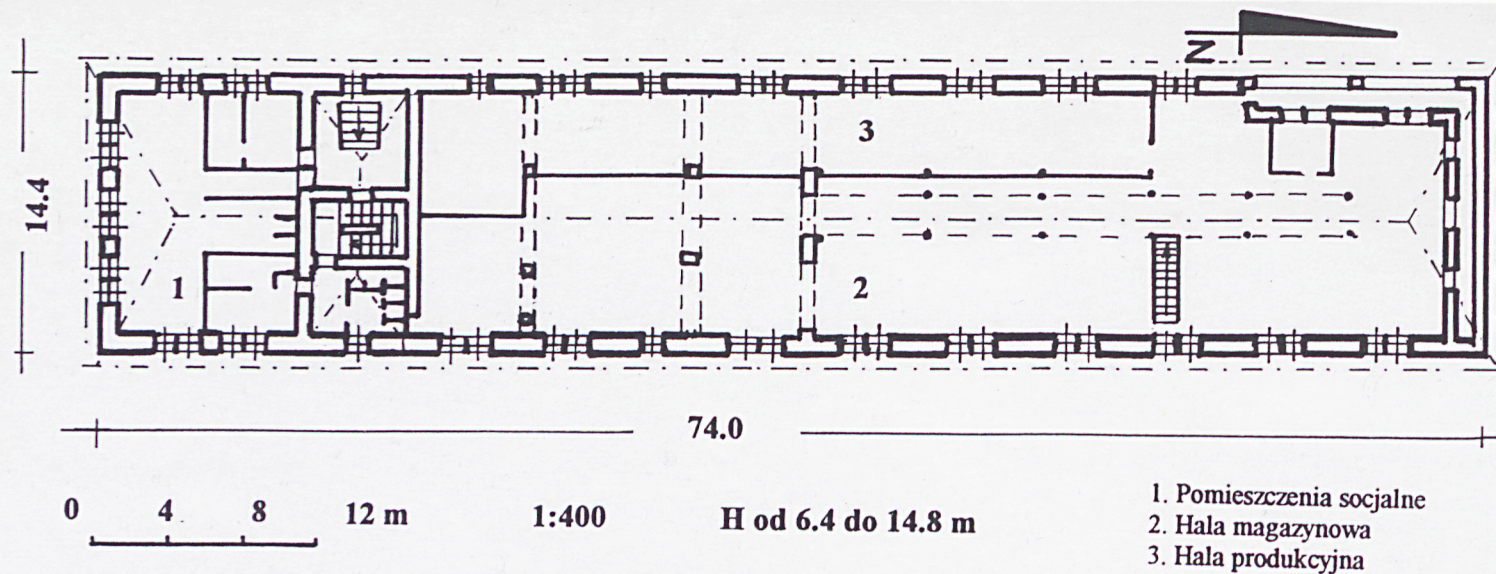


Widok od północnego-zachodu

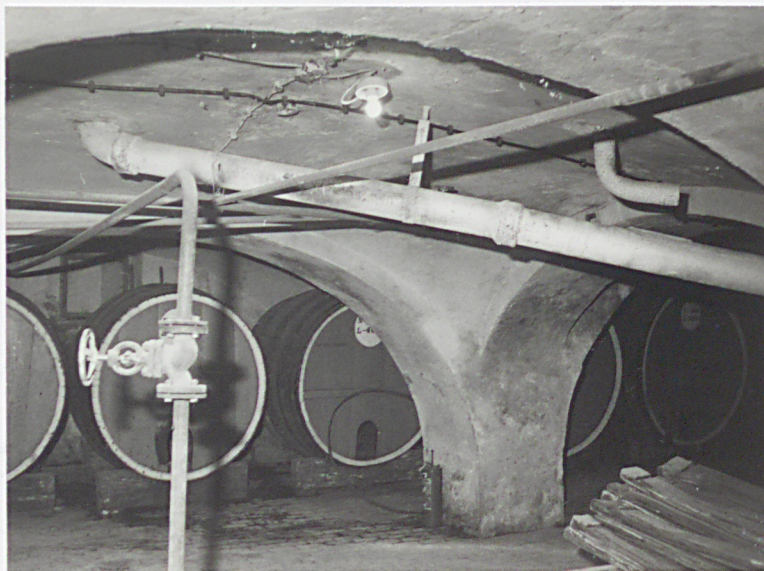
Wkładkę założył: mgr Tadeusz Śledzikowski, X 1998 r.
(imię, nazwisko, data)

arch. autora foto.
Miejsce przechowywania negatywów:

Z-d Poligr. Jan Jasiński W-wa, ul. Wolna 13, tel. 12-43-83



Brody -d. gorzelnia dworska (ob. rozlewnia soków, magazyn Przedsiębiorstwa Przetwórstwa
Owocowo - Warzywnego)
(rzut poziomy I piętra)



Piwnice

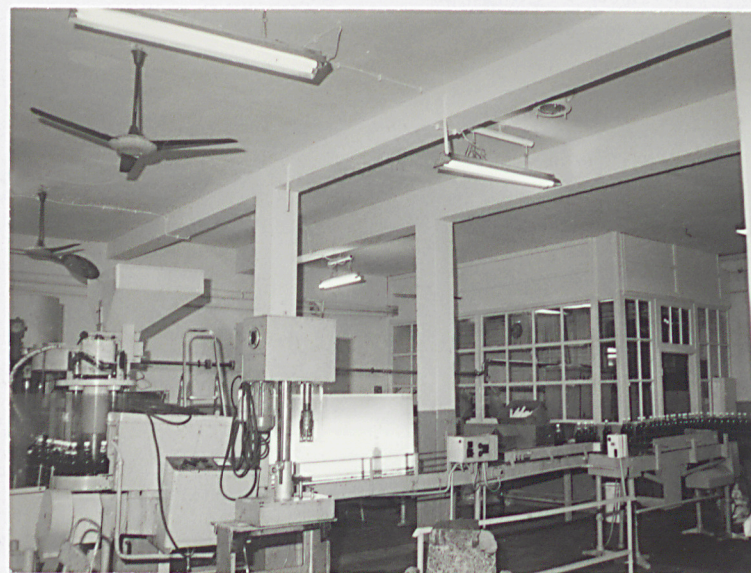
1. Miejscowość Brody	2. Obiekt (nazwa jak w karcie) d. Gorzelnia w zespole dworskim	3. Zawartość wkładki (nazwa obiektu lub materiału uzupełniającego) Fotografie dodatkowe + plan sytuacyjny
-------------------------	--	--



Klatka schodowa



Część północna od wschodu



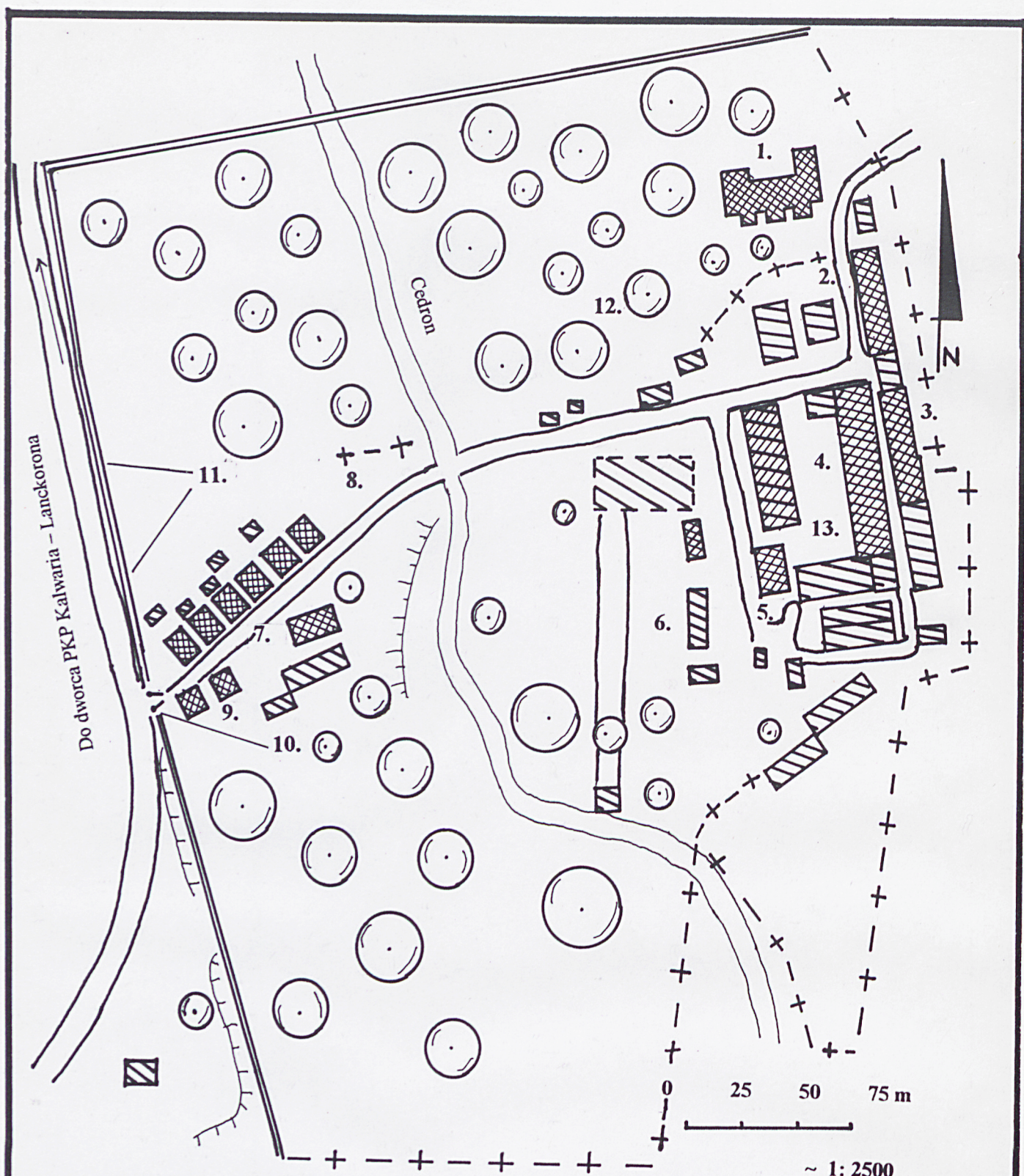
Wnętrze hali produkcyjnej na parterze

Wzór ODZ 1978 r.

Wkładkę założył: mgr Tadeusz Śledzikowski, X 1998 r.
(imię, nazwisko, data)

Miejsce przechowywania negatywów: arch. autora foto.

Z-d Poligr. Jan Jasiński W-wa, ul. Wolna 13, tel. 12-43-83



▣ - Obiekty zabytkowe (przebudowane)

1. Dwór - 1886 r.
2. Stajnia - 1890 r.
3. Browar - ok. 1880 r.
4. Gorzelnia - ok. 1880 r.
5. Młyn - ok. 1880 r.
6. Dom ogrodnika - 1900 r.
7. Spichlerz - 1880 r.
8. Domy - 1922 r.
9. Domy - 1919 r.
10. Brama - pocz. XX w.
11. Mur - pocz. XX w.
12. Park - XIX w.

▤ - Niezabytkowe obiekty produkcyjno -
techniczne Przedsiębiorstwa Przetwórstwa
Owocowo - Warzywnego

Brody - d. zespół dworsko - folwarczno - parkowy (ob. Przedsiębiorstwo Przetwórstwa Owocowo -
Warzywnego)
(plan sytuacyjny)