

Nr

A

B

C

D

E

F

G

H

I

J

K

L

M

N

O

P

R

S

T

U

V

W

X

Y

Z

1. Obiekt zabytkowy

DOM, RYNEK NR 25

2. Miejscowość

KETY

gm. Wym.

4424

3. Wiek

XIX

4. Styl

PÓŹNY
KLASYCZNY5. Kubatura m³

942

6. Powierzchnia w m²

a) zabytkowa:

b) użytkowa:

162

20. Przynależność administracyjna

a) województwo:

KRAKÓWSKIE

b) powiat

OŚWIECIM

c) gmina

KETY

7. Materiał
budowlanyPrzed znisz-
czeniemPo
odbudowie

a) ściany

KAMIEŃ
CEGLA

b) sklepienia

KAMIEŃ
CEGLA

c) stropy

DREWNO

d) wiązania
dachu

DREWNO

e) krycie dachu

ETERMIT

11. Ilość budynków

1

14. Grunty należące do zabytku:

ha

12. Ilość kondygnacji

2

a) ogrody stylowe

-

13. Użytkowanie wnętrza
według ilości:

b) sady i grunty uprawne

-

a) izb mieszkalnych

10

c) lasy

-

b) innych pomieszczeń

4

d) wody

-

c) piwnic

4

e) inne

-

8. Wyposażenie architektoniczne

W POMIESZCZENIACH ZARTERU
SKLEPIENIA KOLEBKOWE Z LUNETAMI
I KLASZTORNE, WŚCIENI ZAGIEŁKO-
WE NA GURTACH,
PIWNICE Z KAMienia, KOLEBKOWE.

15. Przeznaczenie pierwotne budynku

BUD. MIESZKALNY

16. Użytkowanie w latach ubiegłych

J.W.

17. Użytkowanie obecne

J.W. SKLEPY

18. Nadaje się do użycia na

J.W.

9. Autorzy i data budowy i przebudowy

ZBUD. POCZ. XIX W.

19. Data, rodzaj i stopień zniszczeń i odbudowy

Data

O P I S

Znisz-
czenia
%Odbu-
dowa
%

VIII.1939 r.

XI.1939 r.

XII.1945 r.

VIII.1967

STAN DOBRY

23. Użytkownik i jego adres

J.W. i LOKATORZY ORAZ
SKLEPY

24. Inwestor i jego adres

J.W.

25. Rejestr zabytku Nr

A-694/93

10.12.1993

rok..... miejsce przechowywania

26. Nazwa księgi hipotecznej

27. Nr hipo-
teczny

28. Akta

29. Fotografie

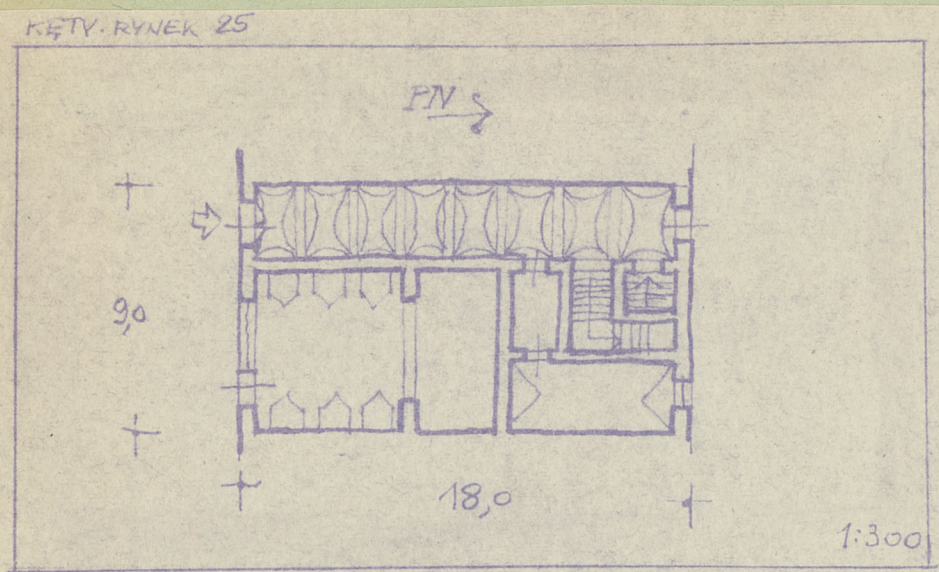
30. Inwentaryzacja pomiarowa

10. Udostępnienie

DOSTĘPNY

Z	Y	X	W	V	U	T	S	R	P	O	N	M	L	K	J	I	H	G	F	E	D	C	B	A	Nr
---	---	---	---	---	---	---	---	---	---	---	---	---	---	---	---	---	---	---	---	---	---	---	---	---	----

31. Szkic sytuacyjny, plan schematyczny, uwagi opisowe, fotografia



32. Przebieg prac konserwatorskich

[illegible][illegible]

35. Uwagi różne

36. Wypełnił dnia VIII. 1967

Al. leydigii
M. Haeckel

37. Sprawdził dnia

