

1. Obiekt

Kamienica

2. Czas powstania

pocz. XIX w.

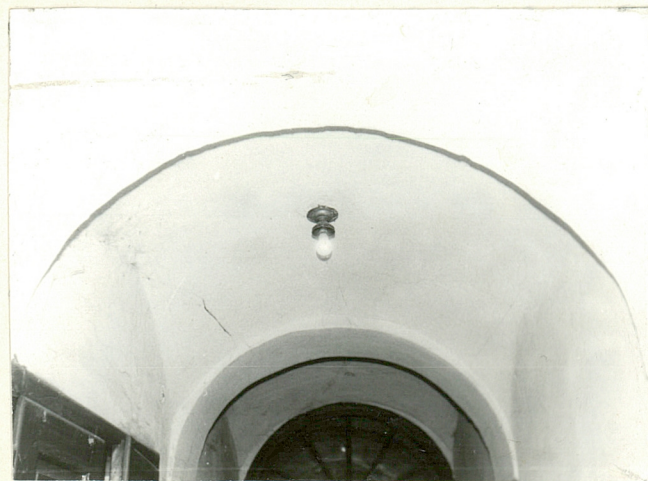
3. Miejscowość

Kęty

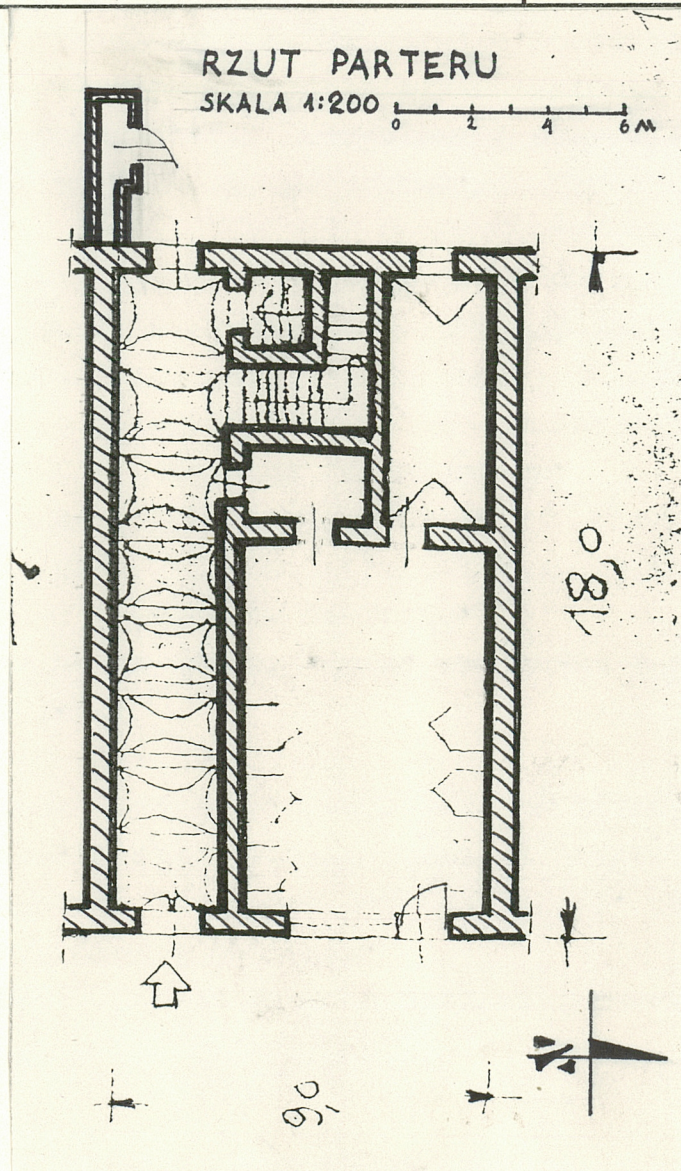
11. Zdjęcia, rzut, przekrój, sytuacja, orientacja



ELEWACJA FRONTOWA



SKLEPIENIE SIENI PARTERU



4. Adres

Rynek 25

nr hipoteczny

5. Przynależność administracyjna

bielskie

województwo

gmina Kęty

pow. oświęcim

6. Poprzednie nazwy miejscowości

Kenty

7. Przynależność administracyjna

przed 1 VI 1975

województwo krakowskie

powiat Oświęcim

10. Rejestr zabytków

Nr A-694/93 data 10.12.93 r.



Obiekt zlokalizowany jest w zachodniej pierzei Rynku w zwartej zabudowie. Elewacja tylna /zach/ wychodzi na wewnętrzne podwórko.

Budynek 2-traktowy, na planie prostokąta, z jedną przybudówką od str. podwórza murowany/kamień, cegła/, otynkowany, podpiwniczony/fundamenty kamienne/, 2-kondygnacyjny. Dach wielospadowy, kryty dachówką, więźba dachowa drewniana krokwiowo-jętkowa.

Elewacja frontowa/od str. Rynku/ 3-osiowa.

Na parterze z lewej str. wejście główne do budynku. Drzwi zachowane 2-skrzydłowe, drewniane z płycinami klepkowymi i ozdobnym słupkiem.

Nad drzwiami nadświetle. Po prawej obszerna witryna sklepową z wejściem do sklepu. Stolarka części sklepowej z drewna. Piętro z trzema oknami prostokątnymi, krzyżowymi/drzewiane, skrzynkowe/ w ozdobnych obramieniach.

Elewacja podzielona w poziomie gzymsem działowym, zwieńczona koronującym.

Elewacja tylna/od podwórza/ przetworzona, bez detalu, szczytowa z przybudówką parterową ze stropodachem. Na parterze drzwi tylne z sieni 2-skrzydłowe. Na piętrze wzdłuż elewacji zadaszony balkon, przechodzący na przybudówkę.

Wnętrze: Obiekt podpiwniczony, piwnice zasklepienie kolebkowo.

Parter zajmują trzy pomieszczenia sklepowe, sień przelotowa i klatka schodowa. W pomieszczeniach sklepowych sklepienie kolebkowe z lunetami oraz klasztorne, posadzka w pomieszczeniu głównym-płytki ceramiczne, w pozostał. wylewka betonowa. W sieni sklepienie żagielkowe na gurtach, posadzka kamienna. Sień podzielona dwoma drewnianymi wiatrołapami/drzwi 2-skrzydłowe przeszklone, nadświetla półkoliste/. Klatka schodowa tunelowa ze schodami drewnianymi, 2-biegowymi, łamanymi. Na piętrze sień zasklepienie kolebkowo.

Cztery izby mieszkalne, trzy o stropach płaskich, drewnianych/w jednej od str. Rynku-fasetowy/. W czwartej sklepienie klasztorne. Na strychu polepa z cegły palonej. Wyposażenie zachowane: drzwi główne, wiatrołapy, część drzwi do izb, okna na piętrze elewacji frontowej.

Instalacje: elektryczna, wod-kan/gaz podciągnięty do budynku bez instalacji/.

Kamienica zbudowana w stylu późnego klasycyzmu przez rodzinę Krzysztoforskich/pod koniec XIXw Edmund Krzysztoforski był burmistrzem Kęt/.

Później kamienica przeszła na własność spokrewnionej rodziny Christów.

Kamienica zlokalizowana jest na średniowiecznej działce siedliskowej, stanowi jeden z wyznaczników pierzei rynkowej.



<p>14. Kubatura</p> <p>972 m/3</p>	<p>15. Powierzchnia użytkowa</p> <p>162 m/2</p>	<p>16. Przeznaczenie pierwotne</p> <p>budynek mieszkalny</p>	<p>17. Użytkowanie obecne</p> <p>budynek mieszkalno-handl.</p>
<p>18. Prace budowlane i konserwatorskie, ich przebieg i dokumentacja</p>		<p>19. Stan zachowania (fundamenty, ściany zewnętrzne, ściany wewnętrzne, sklepienia, stropy, konstrukcje dachowe, pokrycie dachu, wyposażenie i instalacje)</p> <p>Stan techniczny obiektu ogólnie dobry.</p> <p>Wnętrza o zachowanych podziałach.</p> <p>Elewacja frontowa nieco zniszczona/ślady wilgoci od fundamentów/ ale bez ubytków tynku.</p> <p>Elewacja tylna odnowiona.</p> <p>Więźba dachowa częściowo skorodowana biologicznie.</p>	
		<p>20. Najpilniejsze postulaty konserwatorskie</p> <p>więźbę dachową zaimpregnować, elewację frontową odświeżyć</p>	



21. Akta archiwalne (rodzaj akt, numer i miejsce przechowywania)

Plan katastralny Kęt z 1845 r.-Archiwum PSOZ B-B

22. Biblioteka

Jerzy Polak:Przewodnik po Kętach  
Muzeum Okręgowe Bielsko-Biała, 1995 r.

23. Źródła ikonograficzne i fotografia (rodzaj, miejsce przechowywania, sygnatury)

24. Uwagi różne

25. Opracował

tekst mgr Mariusz Godek 10.11.1995 r.

imię, nazwisko, data, podpis

plany, rysunki J.W.

imię, nazwisko, data, podpis

zdjęcia fotogr. J.W.

imię, nazwisko, data, podpis

miejsce przechowywania negatywów Archiwum PSOZ Bielsko-Biała

KARTA PO WYPEŁNIENIU PODLEGA OCHRONIE NA PODSTAWIE PRZEPISÓW PRAWA AUTORSKIEGO

26. Adnotacje o inspekcjach, informacje o zmianach (daty, imiona i nazwiska wypełniających)

27. Załączniki

załącznik nr 1



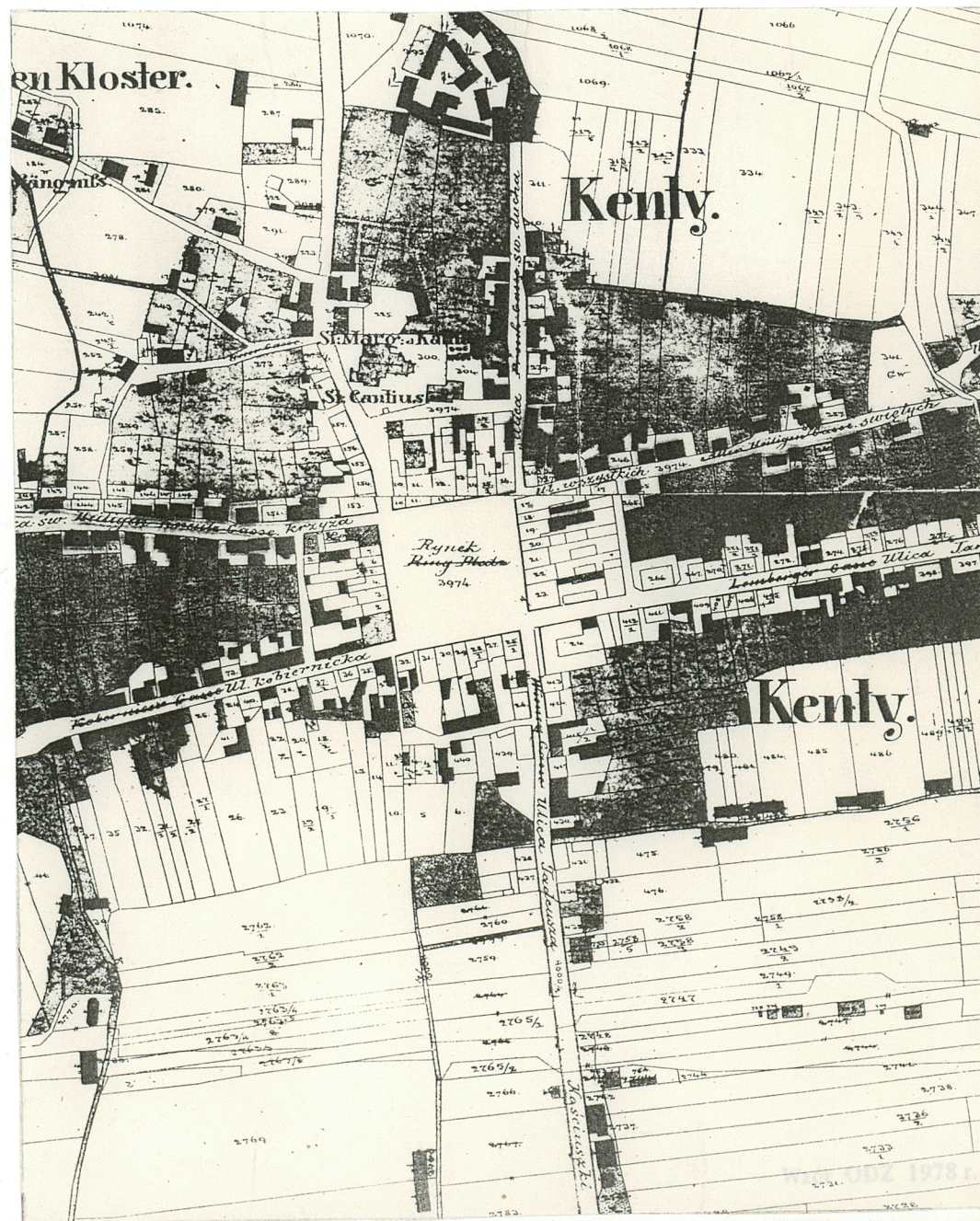
1. Miejscowość K E T Y	2. Obiekt (nazwa jak w karcie) Kamienica Rynek 25	3. Zawartość wkładki (nazwa obiektu lub materiału uzupełniającego) zdjęcia, sytuacja, rzut, kataster z 1845 r.
---------------------------	--	---



ELEWACJA FRONTOWA



WEJŚCIE GŁÓWNE



Wkładkę założył: Mariusz Godek 10.11.1995 r.  
(imię, nazwisko, data)

Miejsce przechowywania negatywów: Archiwum PSOZ Bielsko-Biała  
Z-d Poligr. Jan Jasiński W-wa, ul. Wolna 13, tel. 12-43-83



