

Nr

A

B

C

D

E

F

G

H

I

J

K

L

M

N

O

P

R

S

T

U

V

W

X

Y

Z

1. Obiekt zabytkowy

KOŚCIÓŁ PAR. PW. ŚŚ. SZYMONA I JUDY

2. Miejscowość

gm. Jordanów  
KĘTOWNIA 4198

3. Wiek

XVIII.

4. Styl

BAROKOWY

5. Kubatura m³

4.800

6. Powierzchnia w m²

a) zabytkowa:

b) użytkowa:

480

20. Przynależność administracyjna

a) województwo

KRAKOWSKIE

b) powiat

WADOWICKI

c) gmina

WM

7. Materiał budowlany

Przed zniszczeniem

Po odbudowie

11. Ilość budynków

1

14. Grunty należące do zabytku:

ha

a) ściany

DREWNO

12. Ilość kondygnacji

1

a) ogrody stylowe

-

b) sklepienia

DREWNO

13. Użytkowanie wnętrza według ilości:

b) sady i grunty uprawne

-

c) stropy

DREWNO

a) izb mieszkalnych

-

c) lasy

-

d) wiązania dachu

DREWNO

b) innych pomieszczeń

6

d) wody

-

e) krycie dachu

GONT

c) piwnic

-

e) inne

-

21. Stacja

Nazwa stacji

Odległość od stacji w km

a) kolejowa

JORDANÓW

8

b) autobusowa

WM

-

22. Właściciel i jego adres

PARAFIA RYM. KAT.

WM

23. Użytkownik i jego adres

J.W.

24. Inwestor i jego adres

8. Wyposażenie architektoniczne

SKLEPIENIE POZORNE KOLEBKOWE, TĘCZA  
OWYKROJU FALISTYM. FILARY WIEŻY  
NOWE KANELOWANE, WYSTROJ W TYM 5  
OFTARZY BAROKOWYCH/- W. XVIII. POLICHBO  
WA PO CZ. XIX W. NA WIEŻY I SYGNA-  
TURZE HELMY BAROKOWE, BANIASTE.

15. Przeznaczenie pierwotne budynku

KOŚCIÓŁ

16. Użytkowanie w latach ubiegłych

J.W.

17. Użytkowanie obecne

J.W.

18. Nadaje się do użycia na

J.W.

9. Autorzy i data budowy i przebudowy

19. Data, rodzaj i stopień zniszczeń i odbudowy

ZBUD. W R. 1760 - 1765

Data

O P I S

Zniszczenia %

Odbudowa %

VIII.1939 r.

XI.1939 r.

XII.1945 r.

VIII.1966 STAN DOBRY KONSTRUKCJA WIEŻY ZAGROŻONA

25. Rejestr zabytku Nr

66/88

rok

11.04.1969

miejsce przechowywania

26. Nazwa księgi hipotecznej

27. Nr hipoteczny

28. Akta

ARCH. WRJ. KONS. ZAB.

29. Fotografie

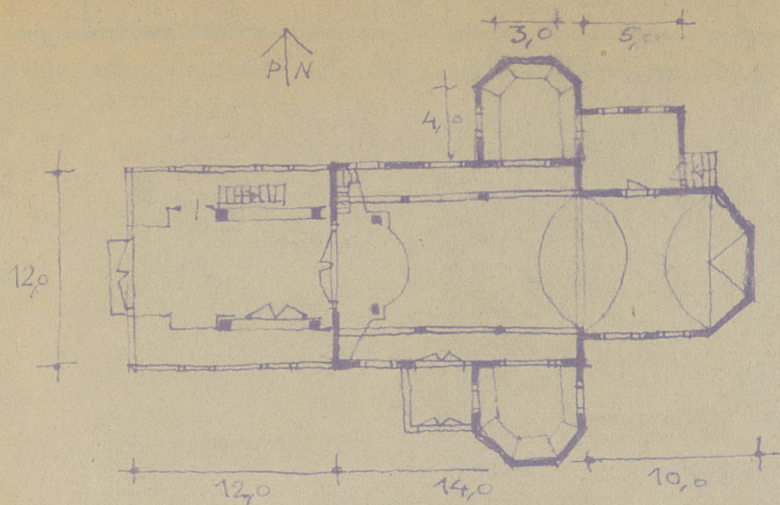
30. Inwentaryzacja pomiarowa

10. Udostępnienie

DOSTĘPNY



N	M	L	K	J	I	H	G	F	E	D	C	B	A	N <sub>r</sub>
---	---	---	---	---	---	---	---	---	---	---	---	---	---	----------------



## 32. Przebieg prac konserwatorskich

[illegible][illegible]

### 34. Inspekcje

### 35. Uwagi różne

36. Wypełnił dnia VIII. 1966

Копие Копия в. кхххххххх

37. Sprawdził dnia