

Nr

A

B

C

D

E

F

G

H

I

J

K

L

M

N

O

P

R

S

T

U

V

W

X

Y

Z

1. Obiekt zabytkowy

KOŚCIÓŁ PAR. PW. ŚŚ. BARBARY I STANISŁAWA BPA

2. Miejscowość

SZYK

gm. JODŁOWNIK

4191

3. Wiek

XVII

4. Styl BUD.
LUDOWE5. Kubatura m³

825

6. Powierzchnia w m²

a) zabytkowa:

b) użytkowa:

165

20. Przynależność administracyjna

a) województwo

KRAKOWSKIE

b) powiat

LIMANOWSKI

c) gmina

JODŁOWNIK

7. Materiał
budowlanyPrzed znisz-
czeniemPo
odbudowie

a) ściany

DREWNO

b) sklepienia

-

c) stropy

DREWNO

d) wiązania
dachu

DREWNO

e) krycie dachu

BLACHA

11. Ilość budynków

1

14. Grunty należące do zabytku:

ha

12. Ilość kondygnacji

1

a) ogrody stylowe

-

13. Użytkowanie wnętrza
według ilości:

b) sady i grunty uprawne

-

a) izb mieszkalnych

-

c) lasy

-

b) innych pomieszczeń

3

d) wody

-

c) piwnic

-

e) inne

-

21. Stacja

Nazwa stacji

Odległość
od stacji
w km

a) kolejowa

TYMBARK

9

b) autobusowa

WM

22. Właściciel i jego adres

PARAFIA RYM. KAT. w SZYKU

23. Użytkownik i jego adres

J.W.

24. Inwestor i jego adres

8. Wyposażenie architektoniczne SCIAMY
KONSTR. ZREPCOWEJ, WIEŻA NA STUPSZ-
LOWANĄ Z IZBICĄ, KRYTA DACHEM NAKŁADOWYM
WIEŻYCKA NA SYGNALURKĘ KSZTAŁTU BARO-
KOWEGO. W WAWIE PASKIE ZASKRZYWIENIA
NSPATE NA FAZOWANYCH STUPACH. W WIEŻY
NEJŚCIE O WYKROJU W OSŁI GRZBIET, OTARZE
ROKOKOWE. OBRAZY B.W. XVI, XVIII.

15. Przeznaczenie pierwotne budynku

KOŚCIÓŁ

16. Użytkowanie w latach ubiegłych

J.W.

17. Użytkowanie obecne

J.W.

18. Nadaje się do użycia na

J.W.

9. Autorzy i data budowy i przebudowy

KOŚCIÓŁ POŚWIĘCONY WR. 1634

19. Data, rodzaj i stopień zniszczeń i odbudowy

10. Udostępnienie

DOSTĘPNY

Data

O P I S

Znisz-
czenia
%Odbu-
dowa
%

VIII.1939 r.

XI.1939 r.

XII.1945 r.

IX.1967

STAN DOBRY

25. Rejestr zabytku Nr

111/101/25/61

27.12.1961

rok

miejsce przechowywania

26. Nazwa księgi hipotecznej

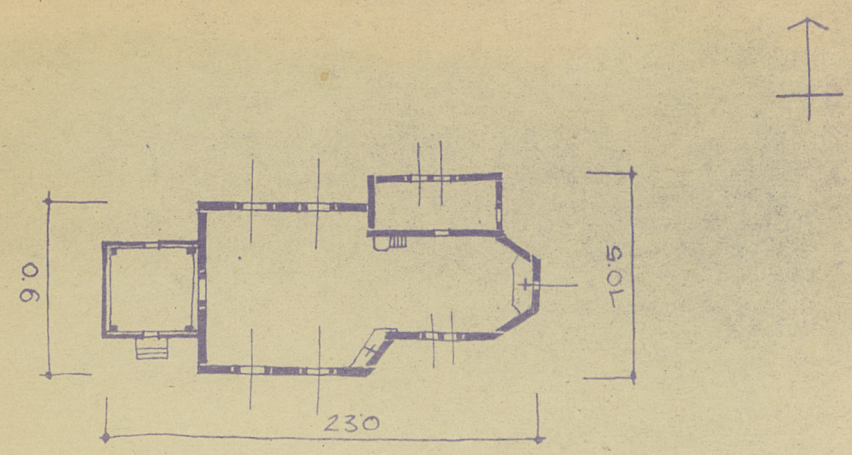
27. Nr hipo-
teczny

28. Akta

29. Fotografie

30. Inwentaryzacja pomiarowa

31. Szkic sytuacyjny, plan schematyczny, uwagi opisowe, fotografia
SZYK POW. LIMANOWA - KOŚCIÓŁ PAR.



1:400

32. Przebieg prac konserwatorskich

Rok	Wyszczególnienie prac	K o s z t tys. zł

33. Koszty
w tys. zł

Przewidywane

Rzeczywiste

34. Inspekcje



36. Wypełnił dnia 11.1964
A. Kudyś
M. Majka
37. Sprawdził dnia