

Nr

A

B

C

D

E

F

G

H

I

J

K

L

M

N

O

P

R

S

T

U

V

W

X

Y

Z

MAŁOPOLSKIE

budziszyn

1. Obiekt zabytkowy

DOM RYNEK NR 9

2. Miejscowość

KETY

opm. w pm.

44/16

3. Wiek

XVIII/XIX

4. Styl

POŻNY  
KLASYCYZM5. Kubatura m<sup>3</sup>

20 16

6. Powierzchnia w m<sup>2</sup>

a) zabytkowa:

b) użytkowa:

336

20. Przynależność administracyjna

a) województwo

KRAKOWSKIE

b) powiat

OSWIECIM

c) gmina

KETY

7. Materiał budowlany

Przed zniszczeniem

Po odbudowie

11. Ilość budynków

1

14. Grunty należące do zabytku:

ha

a) ściany

KAMIEŃ  
CEGLA

b) sklepienia

KAMIEŃ  
CEGLA

c) stropy

DREWNO

d) wiązania dachu

DREWNO

e) krycie dachu

DACHOWKA

12. Ilość kondygnacji

2

13. Użytkowanie wnętrza według ilości:

a) izb mieszkalnych

15

b) innych pomieszczeń

4

c) piwnic

3

a) ogrody stylowe

b) sady i grunty uprawne

c) lasy

d) wody

e) inne

21. Stacja

Nazwa stacji

Odległość od stacji w km

a) kolejowa

w/m

b) autobusowa

w/m

22. Właściciel i jego adres

23. Użytkownik i jego adres

J.W.

24. Inwestor i jego adres

25. Rejestr zabytku Nr

rok..... miejsce przechowywania

26. Nazwa księgi hipotecznej

27. Nr hipoteczny

28. Akta

29. Fotografie

30. Inwentaryzacja pomiarowa

8. Wyposażenie architektoniczne GZYMŚ PROFILOWANY W POMIESZCZENIACH PARTERU SKLEPIENIA KOLEBKOWE Z LUNETAMI I ZAGŁASZCIE NA GURTACH; W PIWNICACH KOLEBKOWE. W POMIESZCZENIACH PARTERU DATY: "17 J. AD. 98" i "18 KMD 33" NA I P. DATA NADBUDOWY (PIĘTRA) "1862"

15. Przeznaczenie pierwotne budynku

BUD. MIESZKALNY

16. Użytkowanie w latach ubiegłych

J.W.

17. Użytkowanie obecne

J.W. SKLEPY

18. Nadaje się do użycia na

J.W.

19. Data, rodzaj i stopień zniszczeń i odbudowy

Data

O P I S

Zniszczenia %

Odbudowa %

VIII. 1939 r.

XI. 1939 r.

XII. 1945 r.

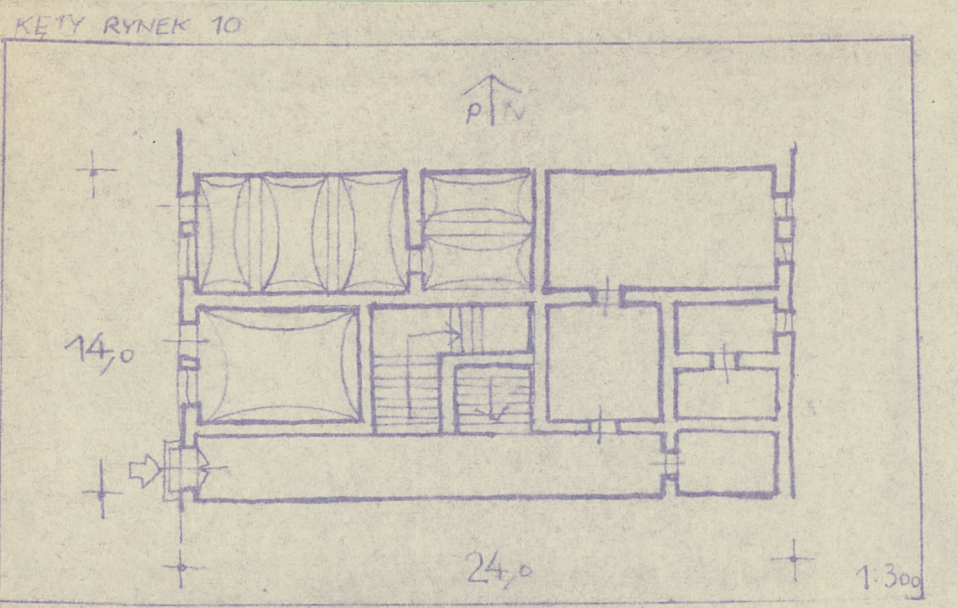
VII. 1967 - STAN DOBRY

10. Udostępnienie

DOSTĘPNY



31. Szkic sytuacyjny, plan schematyczny, uwagi opisowe, fotografia



32. Przebieg prac konserwatorskich

Rok	Wyszczególnienie prac	K o s z t tys. zł

33. Koszty w tys. zł	Przewidywane	Rzeczywiste

34. Inspekcje

35. Uwagi różne

36. Wypełnił dnia 11.1907

Al. Wydryński  
M. Kosiński

37. Sprawdził dnia