

Nr

A

B

C

D

E

F

G

H

I

J

K

L

M

N

O

P

R

S

T

U

V

W

X

Y

Z

MAŁOPOLSKIE

Kielce

1. Obiekt zabytkowy

DOM, RYNEK NR 7

2. Miejscowość

KETY

gm. w/m.

4415

3. Wiek

XIX

4. Styl

KLASYCYSTYCZNY

5. Kubatura m³

2400

6. Powierzchnia w m²

a) zabytkowa:

b) użytkowa:

240

20. Przynależność administracyjna

a) województwo

KRAKOWSKIE

b) powiat

ŁOSWIECIN

c) gmina

KETY

7. Materiał budowlany

Przed zniszczeniem

Po odbudowie

a) ściany

KAMIEŃ
CEGLA

b) sklepienia

KAMIEŃ
CEGLA

c) stropy

DREWNO

d) wiązania dachu

DREWNO

e) krycie dachu

DACHÓWKA

11. Ilość budynków

1

14. Grunty należące do zabytku:

ha

12. Ilość kondygnacji

3

a) ogrody stylowe

-

13. Użytkowanie wnętrza według ilości:

b) sady i grunty uprawne

-

a) izb mieszkalnych

18

c) lasy

-

b) innych pomieszczeń

5

d) wody

-

c) piwnic

3

e) inne

-

21. Stacja

Nazwa stacji

Odległość od stacji w km

a) kolejowa

W/M

b) autobusowa

W/M

22. Właściciel i jego adres

PREZYDIUM MRN W KETACH

23. Użytkownik i jego adres

J.W.

24. Inwestor i jego adres

8. Wyposażenie architektoniczne GZYMŚY PROFILOWANE, SZCZYT TRÓJKĄTNY Z KAR-TUSZETU I HERBEM MIASTA. POZORNE BO-NIE W TYNKU NA NARÓZNIKACH PARTERU. SKLEPIENIA PARTERU, SIENI I KŁATKI SCHO-DOWEJ ZACIĄSTE NA GÓRACH. PIWNICE KAMUENNE, SKLEP. KOŁEBAKOWO. WYKROJE OKIEN SEGMENTOWE. DRZWI RYCYNDOWE.

15. Przeznaczenie pierwotne budynku

BUD. MIESZKALNY

16. Użytkowanie w latach ubiegłych

J.W.

17. Użytkowanie obecne

J.W. SKLEPY

18. Nadaje się do użycia na

J.W.

9. Autorzy i data budowy i przebudowy

ZBUD. OK. R. 1800

19. Data, rodzaj i stopień zniszczeń i odbudowy

Data	O P I S	Zniszczenia %	Odbu-dowa %
VIII.1939 r.			
XI.1939 r.			
XII.1945 r.			
VIII.1967	STAN DOBRY		

25. Rejestr zabytku Nr

rok..... miejsce przechowywania

26. Nazwa księgi hipotecznej

27. Nr hipo-teczny

28. Akta

29. Fotografie

30. Inwentaryzacja pomiarowa

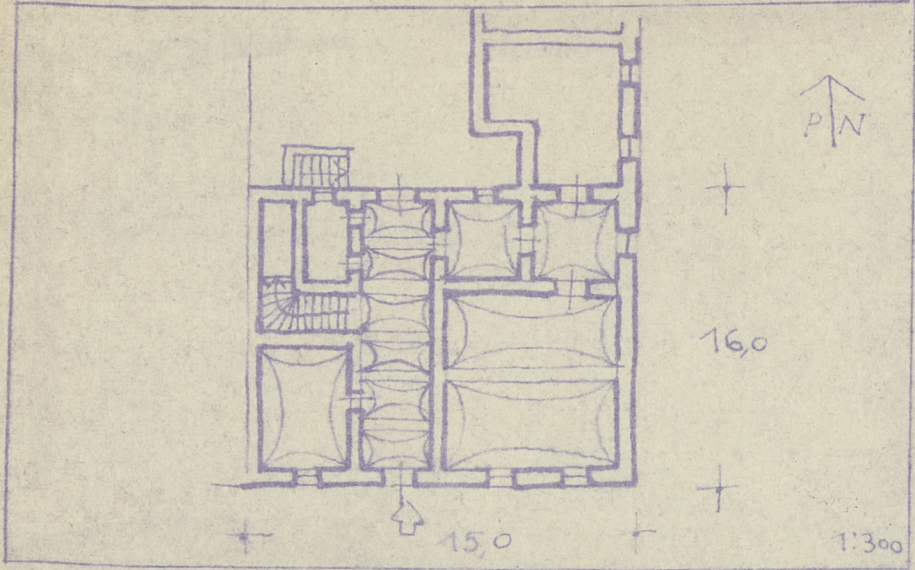
10. Udostępnienie

DOSTĘPNY

Z Y X W V U T S R P O N M L K J I H G F E D C B A Nr

31. Szkic sytuacyjny, plan schematyczny, uwagi opisowe, fotografia

KĘTY. RYNEK 8 (PREZYDIUM M.R.N.)



32. Przebieg prac konserwatorskich

Rok	Wyszczególnienie prac	K o s z t tys. zł

33. Koszty
w tys. zł

Przewidywane

Rzeczywiste

34. Inspekcje

35. Uwagi różne

36. Wypełnił dnia 8. 1964

Al. Kucharski
K. Majko

37. Sprawdził dnia