

Nr

6

A

B

C

D

E

F

G

H

I

J

K

L

M

N

O

P

R

S

T

U

V

W

X

Y

Z

MAŁOPOLSKIE

Wieliczka

gm. KLUCZE

4451

1. Obiekt zabytkowy

DZWONNICA PRZY KOŚCIELE PAR.

2. Miejscowość

CHECHŁO

3. Wiek

XIX

4. Styl

KLASYCYZM

5. Kubatura m<sup>3</sup>

264

6. Powierzchnia w m<sup>2</sup>

a) zabytkowa: 24

b) użytkowa: 24

20. Przynależność administracyjna

a) województwo KRAKOWSKIE

b) powiat

OLKUSKI

c) gmina

CHECHŁO KLUCZE

7. Materiał budowlany

Przed zniszczeniem

Po odbudowie

a) ściany

KAMIEŃ

b) sklepienia

—

c) stropy

DREWNO

d) więzania dachu

DREWNO

e) krycie dachu

DACHÓWKA

11. Ilość budynków

1

12. Ilość kondygnacji

2

13. Użytkowanie wnętrza według ilości:

a) izb mieszkalnych

—

b) innych pomieszczeń

2

c) piwnic

—

14. Grunty należące do zabytku:

ha

a) ogrody stylowe

—

b) sady i grunty uprawne

—

c) lasy

—

d) wody

—

e) inne

OTOCZENIE KOŚCIELA Z CHEN-TARZEM

1,5

21. Stacja

Nazwa stacji

Odległość od stacji w km

a) kolejowa

OLKUSZ

13 KM

b) autobusowa

W MIEJSCU RODAKI

4 KM

22. Właściciel i jego adres

PARAFIA CHECHŁO

8. Wyposażenie architektoniczne

PILASTRY

15. Przeznaczenie pierwotne budynku

DZWONNICA

16. Użytkowanie w latach ubiegłych

JW

17. Użytkowanie obecne

JW

18. Nadaje się do użycia na

JW

23. Użytkownik i jego adres

PARAFIA CHECHŁO

24. Inwestor i jego adres

9. Autorzy i data budowy i przebudowy

1830

19. Data, rodzaj i stopień zniszczeń i odbudowy

Data

O P I S

Zniszczenia %

Odbudowa %

VIII.1939 r.

XI.1939 r.

XII.1945 r.

15.X.59

STAN BARDZO DOBRY

1967

STAN DOBRY

25. Rejestr zabytku Nr

101/147/60

rok 31.12.60

miejsce przechowywania

26. Nazwa księgi hipotecznej

27. Nr hipoteczny

28. Akta

29. Fotografie

30. Inwentaryzacja pomiarowa

10. Udostępnienie

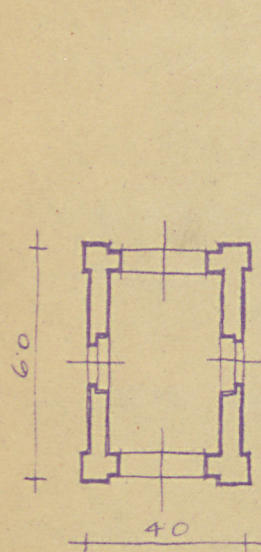
DOSTĘPNY



Z Y X W V U T S R P O N M L K J I H G F E D C B A N<sub>r</sub>

31. Szkic sytuacyjny, plan schematyczny, uwagi opisowe, fotografia

CHECHŁO · P. OLKUSZ · DZWONNICA



1 = 200



FOT. 1967 (3)



### 32. Przebieg prac konserwatorskich

[illegible][illegible]

36. Wypełnił dnia 15. X. 1959  
a Basuta M. M. M. M. M.

37. Sprawdził dnia *xii.1967*

Wm. Cress -