

Nr

A

B

C

D

E

F

G

H

I

J

K

L

M

N

O

P

R

S

T

U

V

W

X

Y

Z

MAŁOPOLSKIE

1. Obiekt zabytkowy

DOM RYNEK NR 3

2. Miejscowość

KETY

gm. Wp

4413

3. Wiek

KONIEC XVIII w.

4. Styl

KLASYCYZM

5. Kubatura m³

1850

6. Powierzchnia w m²

a) zabytkowa:

b) użytkowa:

300

20. Przynależność administracyjna

a) województwo

KRAKOWSKIE

b) powiat

OSWIĘCIM

c) gmina

KETY

7. Materiał budowlany

Przed zniszczeniem

Po odbudowie

a) ściany

KAMIEŃ
CEGLA

b) sklepienia

KAMIEŃ
CEGLA

c) stropy

DREWNO

d) wiązania dachu

DREWNO

e) krycie dachu

DACHÓWKA

11. Ilość budynków

1

12. Ilość kondygnacji

2

13. Użytkowanie wnętrza według ilości:

a) izb mieszkalnych

10

b) innych pomieszczeń

5

c) piwnic

3

14. Grunty należące do zabytku:

ha

a) ogrody stylowe

—

b) sady i grunty uprawne

—

c) lasy

—

d) wody

—

e) inne

—

21. Stacja

Nazwa stacji

Odległość od stacji w km

a) kolejowa

W/M

b) autobusowa

W/M

8. Wyposażenie architektoniczne GZYMSE
PROFILOWANE. PODZIĄKI ETENAGI
POTKOLUMNAMI. W POMIESZCZENIACH
PARTERU SKLEPIENIA KOLEBKOWE
Z WNETAMI, W SIENI, ZACIELKOWE
NA GURTACH, W PIWNICACH KOLEBKOWE

15. Przeznaczenie pierwotne budynku

BUD. MIESZKALNY

16. Użytkowanie w latach ubiegłych

J.W.

17. Użytkowanie obecne

J.W. i SKLEPY

18. Nadaje się do użycia na

J.W.

9. Autorzy i data budowy i przebudowy

ZBUD. ZAPEWNE 2 POT. W. XVIII,
ODNOWIONY W. XIX.

19. Data, rodzaj i stopień zniszczeń i odbudowy

Data

O P I S

Zniszczenia
%Odbudowa
%

VIII.1939 r.

XI.1939 r.

XII.1945 r.

VIII.1907

STAN DOBRY

23. Użytkownik i jego adres

J.W. i LOKATORZY ORAZ
SKLEPY

24. Inwestor i jego adres

25. Rejestr zabytku Nr

rok..... miejsce przechowywania

26. Nazwa księgi hipotecznej

27. Nr hipoteczny

28. Akta

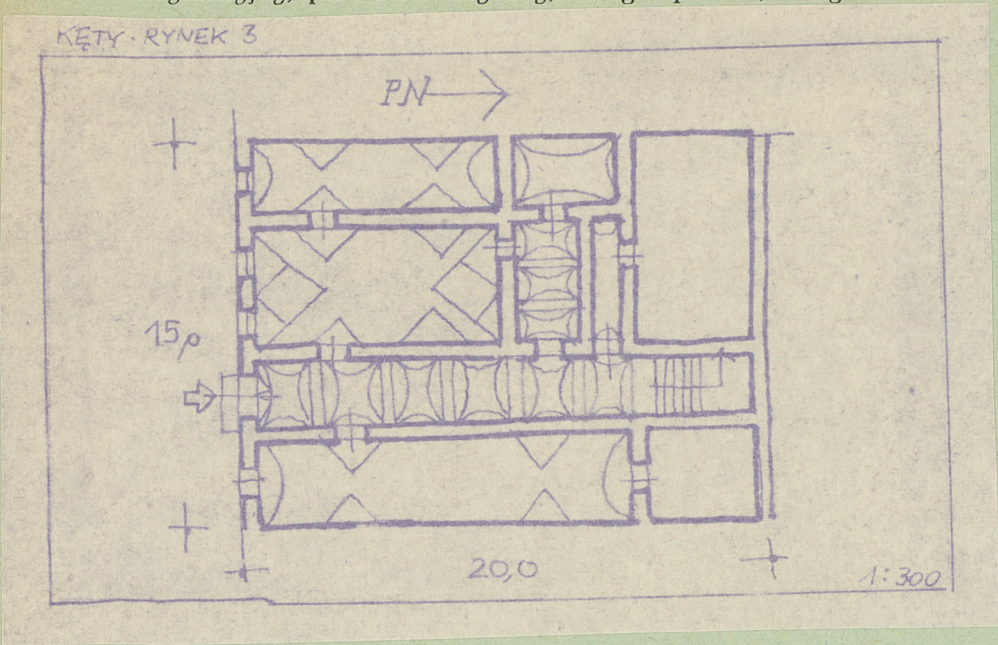
29. Fotografie

30. Inwentaryzacja pomiarowa

10. Udostępnienie

DOSTĘPNY

31. Szkic sytuacyjny, plan schematyczny, uwagi opisowe, fotografia



32. Przebieg prac konserwatorskich

Rok	Wyszczególnienie prac	K o s z t tys. zł

33. Koszty w tys. zł	Przewidywane	Rzeczywiste

34. Inspekcje

35. Uwagi różne

36. Wypełnił dnia VIII. 1964
A. Kudyś
M. Majka

37. Sprawdził dnia