

Nr

A

B

C

D

E

F

G

H

I

J

K

L

M

N

O

P

R

S

T

U

V

W

X

Y

Z

MAŁOPOLSKIE

1. Obiekt zabytkowy

DOM RYNEK 2

2. Miejscowość

KETY

gmina w/m
4412

3. Wiek

XVIII

4. Styl

5. Kubatura m³

2100

6. Powierzchnia w m²

a) zabytkowa:

b) użytkowa:

300

20. Przynależność administracyjna

a) województwo

KRAKOWSKIE

b) powiat

OSIENIECINSKI

c) gmina

KETY

7. Materiał budowlany

Przed zniszczeniem

Po odbudowie

a) ściany

KAMIEŃ
CEGLA

b) sklepienia

KAMIEŃ
CEGLA

c) stropy

DREWNO

d) wiązania dachu

DREWNO

e) krycie dachu

PAPA

11. Ilość budynków

1

14. Grunty należące do zabytku:

ha

12. Ilość kondygnacji

a) ogrody stylowe

-

13. Użytkowanie wnętrza według ilości:

b) sady i grunty uprawne

-

a) izb mieszkalnych

22

c) lasy

-

b) innych pomieszczeń

5

d) wody

-

c) piwnic

5

e) inne

-

21. Stacja

Nazwa stacji

Odległość od stacji w km

a) kolejowa

W/M

b) autobusowa

W/M

22. Właściciel i jego adres

23. Użytkownik i jego adres

LOKATORZY, RESTAURACJA
SKLEP

24. Inwestor i jego adres

25. Rejestr zabytku Nr

rok..... miejsce przechowywania

26. Nazwa księgi hipotecznej

27. Nr hipoteczny

28. Akta

29. Fotografie

30. Inwentaryzacja pomiarowa

8. Wyposażenie architektoniczne CZYMŚ
PROFILOWANY, OTWORY OKIENNE, WEJŚCIE
WY O WYKROJU OSTROŁUKOWYM, BALKON
OD TYŁU GANIEK Z WYCIĄGANĄ BAWSTRĄ
DĄ DREWNIANĄ. DRZWI KŁĘPKOWE W O-
MIESZCZENIACH PARTERU. SKLEPIENIA KO-
ŁEBKOWE Z WNETEM I ŻĄBŁKOWE
NA GURTACH, W PIWNICACH KŁĘPKOWE

15. Przeznaczenie pierwotne budynku

BUD. MIESZKALNY

16. Użytkowanie w latach ubiegłych

J.W.

17. Użytkowanie obecne

J.W.

18. Nadaje się do użycia na

J.W.

9. Autorzy i data budowy i przebudowy

ZBUD. 2 POT. XVIII W.

19. Data, rodzaj i stopień zniszczeń i odbudowy

Data

O P I S

Zniszczenia
%Odbu-
dowa
%

VIII.1939 r.

XI.1939 r.

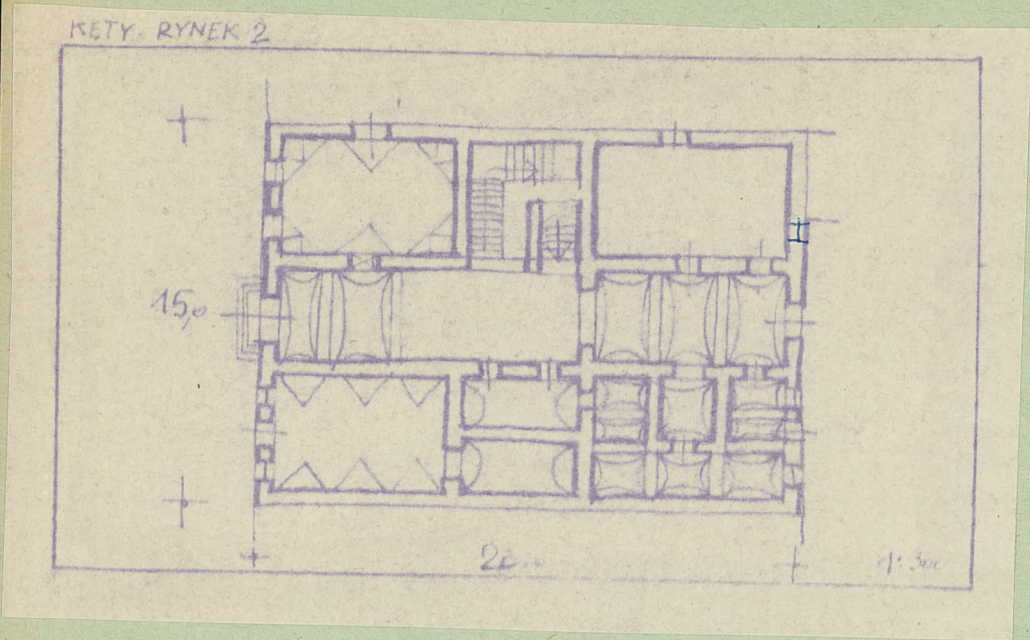
XII.1945 r.

VIII.1967 STAN DOBRY

10. Udostępnienie

DOSTĘPNY

31. Szkic sytuacyjny, plan schematyczny, uwagi opisowe, fotografia



32. Przebieg prac konserwatorskich

Rok	Wyszczególnienie prac	K o s z t tys. zł

33. Koszty
w tys. zł

Przewidywane

Rzeczywiste

34. Inspekcje



óżne

36. Wypełnił dnia VIII. 1967

[Signature]

37. Sprawdził dnia